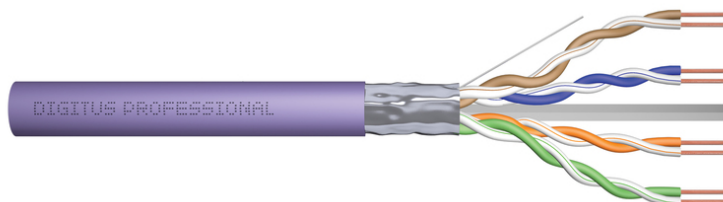


DIGITUS DIGITUS® KAT. 6 система F-UTP инсталляционный кабель витая пара

DK-1623-VH-1
EAN 4016032344056



CAT 6 F-UTP installation cable, 250 MHz Eca (EN 50575), AWG 23/1, 100 m paper box, sx, pu

DIGITUS® категория 6 F-UTP инсталляционные кабели разработаны и проверены в соответствии со спецификациями стандартов ISO/IEC 11801, TIA/EIA 586B, и EN50173 категории 6. Каждый кабель состоит из 8 цветокодированных изолированных полиэтиленом проводников стандарта AWG 23. Проводники объединены в 4 витые пары с различными шагами скрутки. На внешней оболочке напечатаны название торговой марки и номер изделия. Кабель поставляется в картонной коробке с выдвижным ящиком или на деревянной катушке, что облегчает монтаж.

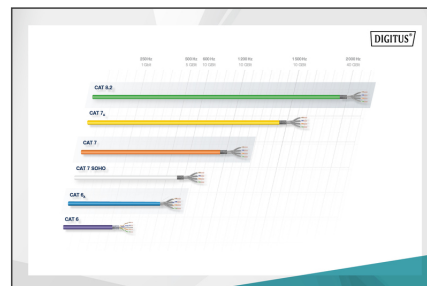
Отличная производительность и качество связи для Вашей сети.

- Физическое описание
- Изоляция: полиэтилен высокой плотности

- Общее количество изолированных проводников: 8, свиты в 4 пары
- Цветовой код: сине-белый, оранжево-белый, зелено-белый, коричнево-белый
- Индивидуальная экранировка пар: отсутствует
- Механические свойства
- Растяжение: 150 Н макс.
- Среднее полное сопротивление: 100±5 Ом на 1 МГц - 600 МГц
- Assortment: Twisted Pair Installation Cables
- Category: CAT 6
- Shielding: F-UTP, foil shielding
- CPR: Eca
- Length: 100 m
- Color: violet
- Jacket: LSOH
- Structure: 4 x 2 AWG 23/1, solid twisted pair

Logistics						
	Number (pcs)	Weight (kg)	Depth (cm)	Width (cm)	Height (cm)	cm³
Packaging Unit Carton	2	13.20	34.00	35.00	23.00	27,370.00
Packaging Unit Inside	1	6.60	33.00	34.00	11.00	12,342.00
Packaging Unit Single	1	6.60	33.00	34.00	11.00	12,342.00
Net single without Packaging	1	0.00	0.00	0.00	0.00	0.00

More images:



EUTRAC 2011

EMV-Bewertung
 B2ca: Sehr hoch (Very high)
 Cca: Hoch (High)
 Dca: Mittel (Medium)
 Eca: Gering (Low)

Leitungsartenkategorie (LAC)
 1+
 3

EMV-Kategorie
 s1a, d1, a1

Intertek ETL
 ETL Verified Certificate of Conformance Number: 08110281QRT-016

Product Information:
 Model: CAT 6 F/UTP
 Part Number: 08110281QRT-016

CAT 6 F/UTP Installation Cable, 100m, Simplex, E_{ca}

AWG 23/1, 250 MHz, 1 Gbit Ethernet, CAT 6, 200°C/175°C, E_{ca}, LSZH, CPR class

DK-1623-VH-1 // CAT 6 F/UTP Installation Cable, 100m, Simplex, E_{ca}

Anwendungsbeispiel
 Example of use

DK-1623-VH-1 // CAT 6 F/UTP Installation Cable, 100m, Simplex, E_{ca}

Kabelquerschnitt
 Cable cross-section

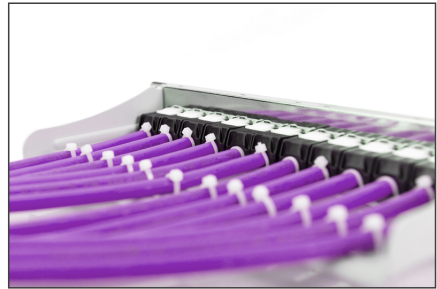
Labels: Adressierung (Color coding), Gesamtisolation (Total shield), Di-Diät (Di-Diät), Adressierung (Color coding)

DK-1623-VH-1 // CAT 6 F/UTP Installation Cable, 100m, Simplex, E_{ca}

Produktdaten Product Information	Physikalische Spezifikationen Physical Properties
Hersteller: ASSMANN Electronic GmbH Teilenummer: DK-1623-VH-1 Material: PVC Farbe: Violett Abmessungen: 100m x 12mm x 12mm	Leitungsartenkategorie: 1+ EMV-Kategorie: s1a, d1, a1 Leitungsartenkategorie (LAC): 1+ EMV-Kategorie: s1a, d1, a1
Elektrische Eigenschaften Electrical Properties Leitungsartenkategorie: 1+ EMV-Kategorie: s1a, d1, a1	Mechanische Eigenschaften Mechanical Properties Leitungsartenkategorie: 1+ EMV-Kategorie: s1a, d1, a1

Leitungsartenkategorie, Transmission Properties

LEITUNG	LEITUNG	LEITUNG	LEITUNG	LEITUNG	LEITUNG	LEITUNG	LEITUNG	LEITUNG	LEITUNG
1	1	1	1	1	1	1	1	1	1
2	2	2	2	2	2	2	2	2	2
3	3	3	3	3	3	3	3	3	3
4	4	4	4	4	4	4	4	4	4
5	5	5	5	5	5	5	5	5	5
6	6	6	6	6	6	6	6	6	6
7	7	7	7	7	7	7	7	7	7
8	8	8	8	8	8	8	8	8	8
9	9	9	9	9	9	9	9	9	9
10	10	10	10	10	10	10	10	10	10
11	11	11	11	11	11	11	11	11	11
12	12	12	12	12	12	12	12	12	12
13	13	13	13	13	13	13	13	13	13
14	14	14	14	14	14	14	14	14	14
15	15	15	15	15	15	15	15	15	15
16	16	16	16	16	16	16	16	16	16
17	17	17	17	17	17	17	17	17	17
18	18	18	18	18	18	18	18	18	18
19	19	19	19	19	19	19	19	19	19
20	20	20	20	20	20	20	20	20	20
21	21	21	21	21	21	21	21	21	21
22	22	22	22	22	22	22	22	22	22
23	23	23	23	23	23	23	23	23	23
24	24	24	24	24	24	24	24	24	24
25	25	25	25	25	25	25	25	25	25
26	26	26	26	26	26	26	26	26	26
27	27	27	27	27	27	27	27	27	27
28	28	28	28	28	28	28	28	28	28
29	29	29	29	29	29	29	29	29	29
30	30	30	30	30	30	30	30	30	30
31	31	31	31	31	31	31	31	31	31
32	32	32	32	32	32	32	32	32	32
33	33	33	33	33	33	33	33	33	33
34	34	34	34	34	34	34	34	34	34
35	35	35	35	35	35	35	35	35	35
36	36	36	36	36	36	36	36	36	36
37	37	37	37	37	37	37	37	37	37
38	38	38	38	38	38	38	38	38	38
39	39	39	39	39	39	39	39	39	39
40	40	40	40	40	40	40	40	40	40
41	41	41	41	41	41	41	41	41	41
42	42	42	42	42	42	42	42	42	42
43	43	43	43	43	43	43	43	43	43
44	44	44	44	44	44	44	44	44	44
45	45	45	45	45	45	45	45	45	45
46	46	46	46	46	46	46	46	46	46
47	47	47	47	47	47	47	47	47	47
48	48	48	48	48	48	48	48	48	48
49	49	49	49	49	49	49	49	49	49
50	50	50	50	50	50	50	50	50	50
51	51	51	51	51	51	51	51	51	51
52	52	52	52	52	52	52	52	52	52
53	53	53	53	53	53	53	53	53	53
54	54	54	54	54	54	54	54	54	54
55	55	55	55	55	55	55	55	55	55
56	56	56	56	56	56	56	56	56	56
57	57	57	57	57	57	57	57	57	57
58	58	58	58	58	58	58	58	58	58
59	59	59	59	59	59	59	59	59	59
60	60	60	60	60	60	60	60	60	60
61	61	61	61	61	61	61	61	61	61
62	62	62	62	62	62	62	62	62	62
63	63	63	63	63	63	63	63	63	63
64	64	64	64	64	64	64	64	64	64
65	65	65	65	65	65	65	65	65	65
66	66	66	66	66	66	66	66	66	66
67	67	67	67	67	67	67	67	67	67
68	68	68	68	68	68	68	68	68	68
69	69	69	69	69	69	69	69	69	69
70	70	70	70	70	70	70	70	70	70
71	71	71	71	71	71	71	71	71	71
72	72	72	72	72	72	72	72	72	72
73	73	73	73	73	73	73	73	73	73
74	74	74	74	74	74	74	74	74	74
75	75	75	75	75	75	75	75	75	75
76	76	76	76	76	76	76	76	76	76
77	77	77	77	77	77	77	77	77	77
78	78	78	78	78	78	78	78	78	78
79	79	79	79	79	79	79	79	79	79
80	80	80	80	80	80	80	80	80	80
81	81	81	81	81	81	81	81	81	81
82	82	82	82	82	82	82	82	82	82
83	83	83	83	83	83	83	83	83	83
84	84	84	84	84	84	84	84	84	84
85	85	85	85	85	85	85	85	85	85
86	86	86	86	86	86	86	86	86	86
87	87	87	87	87	87	87	87	87	87
88	88	88	88	88	88	88	88	88	88
89	89	89	89	89	89	89	89	89	89
90	90	90	90	90	90	90	90	90	90
91	91	91	91	91	91	91	91	91	91
92	92	92	92	92	92	92	92	92	92
93	93	93	93	93	93	93	93	93	93
94	94	94	94	94	94	94	94	94	94
95	95	95	95	95	95	95	95	95	95
96	96	96	96	96	96	96	96	96	96
97	97	97	97	97	97	97	97	97	97
98	98	98	98	98	98	98	98	98	98
99	99	99	99	99	99	99	99	99	99
100	100	100	100	100	100	100	100	100	100



Safety notes

- Data cables must not be bent, stretched or twisted excessively. Sharp bends can damage the cable sheath and lead to failures or short circuits.
- Installation only by trained specialists.
- Installation only in dry rooms.
- The data cable must not be in direct contact with other electrical cables or high-voltage sources in order to avoid electromagnetic interference.

EU responsible person

EU based economic operator ensuring the product complies with the required regulations.

ASSMANN Electronic GmbH
 Auf dem Schüffel 3
 Lüdenscheid, Germany
<https://www.assmann.com>
 info@assmann.com