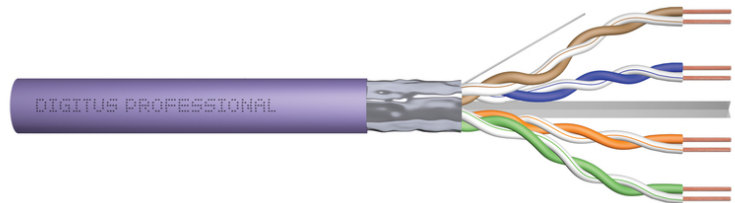


# DIGITUS Cat.6 F/UTP Verlegekabel, 100 m, Simplex, Eca

DK-1623-VH-1  
EAN 4016032344056



## CAT 6 F-UTP Installationskabel, 250 MHz Eca (EN 50575), AWG 23/1, 100 m Karton, Sx,Violett

Das Digitus Cat 6 F/UTP Verlegekabel ist für den Einsatz im strukturierten Rechenzentrum und der Gebäudeverkabelung gemäß ISO/IEC 11801, DIN EN 50288-5-1, DIN EN 50173, IEC 60332-1. Das Kabel ist hervorragend für die Übertragung von analogen und digitalen Daten geeignet und unterstützt POE und POE+.

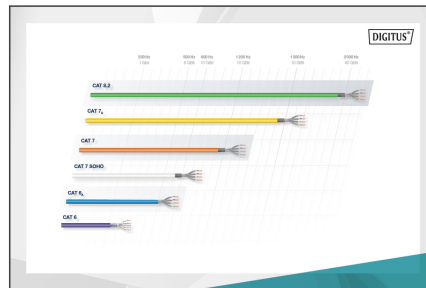
### Zukunftsorientierte Standards und High-End Qualität für Ihr Netzwerk.

- Physikalische Eigenschaften:
- Leiter: Blanker Kupferdraht, AWG 23/1
- System(e) zur Bewertung und Überprüfung der Leistungsbeständigkeit: System 3
- Isolierung: HD-PE (High Density Polyethylene)
- Gesamtzahl der isolierten Leiter: 8, verdreht zu 4 Paaren
- Farbcode: Blau-Weiß, Orange-Weiß, Grün-Weiß, Braun-Weiß
- Abschirmung der Einzelpaare: Keine
- Gesamtschirmung: Aluminiumkaschierte Polyesterfolie, deckt 100% ab, Beidraht
- Außenmantel: Eca bis B2ca gem. EN 50575; LSZH
- Außenmantelstärke (nominal): 0,5 mm (Eca); 0,6 mm (Dca); 0,8 mm (Cca); 0,8 mm (B2ca)
- Außenmantelfarbe: Violett
- Mechanische Eigenschaften:
- Zugentlastung: 150N max.
- Dynamischer Biegeradius: 8x AD mm min.
- Statischer Biegeradius: 4x AD mm min.

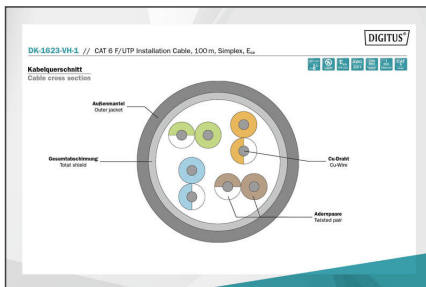
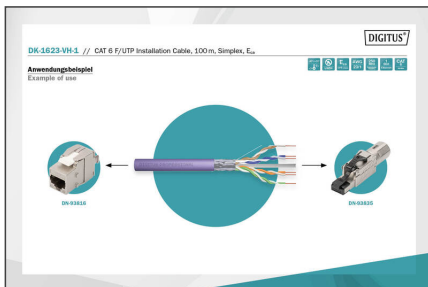
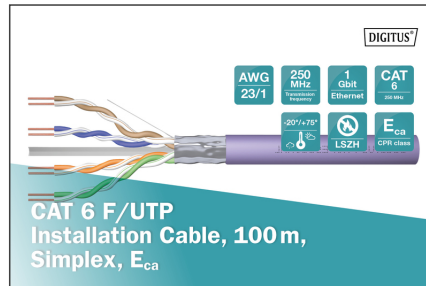
- Transport- und Lagertemperaturbereich: -20 °C bis +60 °C
- Betriebstemperaturbereich: -20 °C bis +75 °C
- Installationstemperaturbereich: 0 °C bis +50 °C
- Außendurchmesser (nominal): 0,7 mm (Eca); 7,2 mm (Dca); 7,6 mm (Cca); 7,6 mm (B2ca)
- Gewicht (kg/km): 46 kg (Eca); 47 kg (Dca); 48,5 kg (Cca); 48,5 kg (B2ca)
- Elektrische Eigenschaften:
- Impedanz: 100±5 Ohm @ 1-250 MHz
- Kapazität: 45 pF/m nominal @ 800 Hz
- Kapazitätsunsymmetrie (Paar-Erde): 1,5 pF/m max. @ 1 KHz
- Isolationswiderstand: 5 GOhm x km min.
- Schleifenwiderstand: 147 Ohm/km max. (2% max. unbalancierter Widerstand)
- Betriebsspannung: 72 Vdc max.
- Kopplungsdämpfung: CA-Type 3
- Phasenverzögerung: 535 nS/100 m max.
- Laufzeitverzögerung: 20 nS/100 m max.
- Trennklasse: „c“ gem. EN-50174-2
- NVP: 69%
- Sortiment: Twisted Pair Installationskabel
- Kategorie: CAT 6
- Schirmung: F-UTP, Folien geschirmt
- BauPVO: Eca
- Länge: 100 m
- Farbe: violett
- Kabelaufbau: 4 x 2 AWG 23/1, massives Twisted Pair
- Mantel: LSOH

Logistische Daten						
	Anzahl (Stück)	Gewicht (kg)	Tiefe (cm)	Breite (cm)	Höhe (cm)	cm <sup>3</sup>
Karton-VPE	2	13,20	34,00	35,00	23,00	27.370,00
Innen-VPE	1	6,60	33,00	34,00	11,00	12.342,00
Einzel-VPE	1	6,60	33,00	34,00	11,00	12.342,00
Netto einzeln ohne VP	1	0,00	0,00	0,00	0,00	0,00

Weitere Anwendungsbilder:

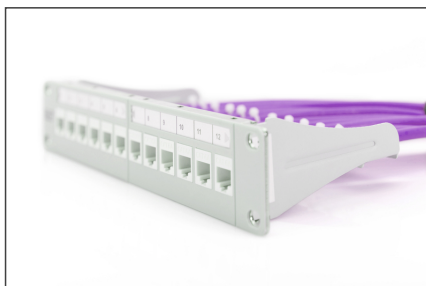


EN Normen	Hersteller	Leistungsleistung (dB)	Abgleich der Leitungs-Dielektrika	Abgleichsabweichung
B2ca	Seitlich hoch	1+	• Spannungsleistung • Kapazitive Reflexion • Kapazitive Reflexion	s
Cca	Rück		• Kapazitive Reflexion • Kapazitive Reflexion	d
Dca	Winkel	3	• Spannungsleistung • Kapazitive Reflexion	a
Eca	Seitlich		• Spannungsleistung • Kapazitive Reflexion	



Produktbeschreibung	Physikalische Spezifikationen
<b>Produktbeschreibung</b>	<b>Physikalische Spezifikationen</b>
Hersteller: DIGITUS	Hersteller: DIGITUS
Modell: CAT 6 F/UTP	Modell: CAT 6 F/UTP
Material: PVC	Material: PVC
Abgleichsabweichung: 1+	Abgleichsabweichung: 1+
Spannungsleistung: 100 dB	Spannungsleistung: 100 dB
Kapazitive Reflexion: 1%	Kapazitive Reflexion: 1%
Spannungsleistung: 100 dB	Spannungsleistung: 100 dB
Kapazitive Reflexion: 1%	Kapazitive Reflexion: 1%
Spannungsleistung: 100 dB	Spannungsleistung: 100 dB
Kapazitive Reflexion: 1%	Kapazitive Reflexion: 1%

PROZ.	HT	NETZ	PROZENT	HT	NETZ	PROZENT	HT	NETZ	PROZENT
1	1.1	1.1	1.1	1.1	1.1	1.1	1.1	1.1	1.1
2	1.1	1.1	1.1	1.1	1.1	1.1	1.1	1.1	1.1
3	1.1	1.1	1.1	1.1	1.1	1.1	1.1	1.1	1.1
4	1.1	1.1	1.1	1.1	1.1	1.1	1.1	1.1	1.1
5	1.1	1.1	1.1	1.1	1.1	1.1	1.1	1.1	1.1
6	1.1	1.1	1.1	1.1	1.1	1.1	1.1	1.1	1.1
7	1.1	1.1	1.1	1.1	1.1	1.1	1.1	1.1	1.1
8	1.1	1.1	1.1	1.1	1.1	1.1	1.1	1.1	1.1
9	1.1	1.1	1.1	1.1	1.1	1.1	1.1	1.1	1.1
10	1.1	1.1	1.1	1.1	1.1	1.1	1.1	1.1	1.1



Sicherheitshinweise

- Datenkabel dürfen nicht übermäßig gebogen, gestreckt oder verdreht werden. Scharfe Knickpunkte können den Kabelmantel beschädigen und zu Ausfällen oder Kurzschlüssen führen.
- Installation nur durch geschultes Fachpersonal.
- Verlegung nur in trockenen Räumen.
- Das Datenkabel darf nicht in unmittelbarem Kontakt mit anderen elektrischen Leitungen oder Hochspannungsquellen stehen, um elektromagnetische Störungen oder Interferenzen zu vermeiden.

Verantwortliche Person für die EU

In der EU ansässiger Wirtschaftsbeteiligter, der sicherstellt, dass das Produkt den erforderlichen Vorschriften entspricht.

ASSMANN Electronic GmbH  
 Auf dem Schüffel 3  
 Lüdenscheid, Germany  
<https://www.assmann.com>  
[info@assmann.com](mailto:info@assmann.com)