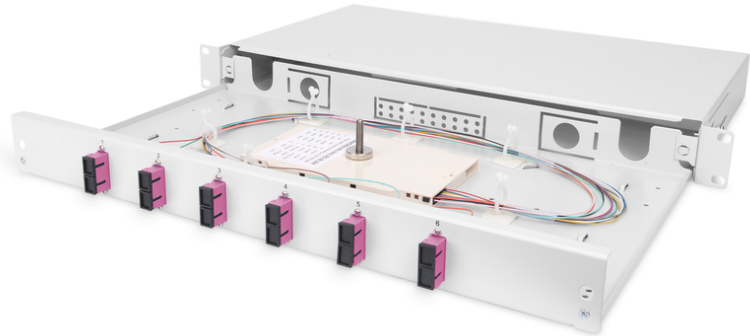


DIGITUS Fiberoptisk skarvbox, monterad, SC, OM4

DN-96320-4
 EAN 4016032343813



FO-skarvbox, 1U, utrustad, 6x SC DX, OM4 inkl. skarvkassett, färgade pigtails, kopplingar

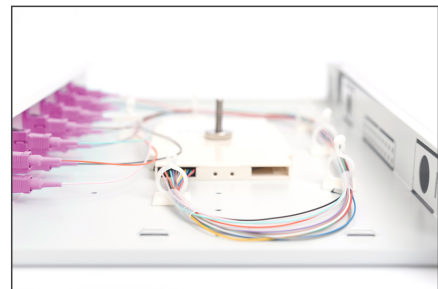
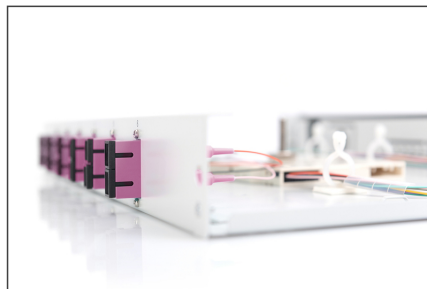
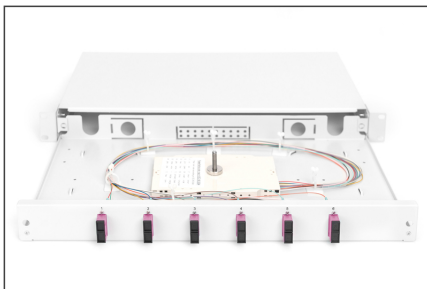
FO skarvbox, 1U, utrustad, 6x SC DX, OM4, inkl. skarvkassett, färgade pigtails, kopplingar

- Helt förmonterad, fiberpigtails strippade och insatta i skarvkassetten/-skarvarna, crimp-skarvhållare
- Färgade flätor
- Kopplingar med zirkoniumdioxidkeramisk ferrule
- Kopplingar i plasthus

- Stödhus av 1,0 mm stålplåt, lackerat
- M20/M25 skruvanslutning, kassett, kassetlock och dragavlastning ingår i leveransen.
- Utdragbar
- Antal fiber: 12
- Färg: ljusgrå, RAL 7035
- Fiberklass: OM4
- Montering: Skarvdosa
- Typ: Glidkontakt
- Typ av kontakt: SC/UPC/duplex

Logistics						
	Number (pcs)	Weight (kg)	Depth (cm)	Width (cm)	Height (cm)	cm³
Packaging Unit Carton	5	15.30	53.50	31.50	5.50	9,268.88
Packaging Unit Inside	1	3.06	51.50	31.50	5.50	8,922.38
Packaging Unit Single	1	3.06	51.50	31.50	5.50	8,922.38
Net single without Packaging	1	3.01	43.30	24.30	3.50	0.00

More images:



**Safety notes**

- Undvik direktkontakt med ljuskällor: Fiberoptiska kablar, särskilt sådana med aktiva ljuskällor som lasrar (t.ex. i optiska kommunikationssystem), kan avge farlig strålning som kan skada ögonen. Se till att aldrig titta direkt in i ljuset från en optisk fiber, även om ljuskällan är osynlig för blotta ögat.
- Vid arbete med fiberoptiska kablar, särskilt vid tester eller vid arbete med laser, ska skyddsglasögon alltid användas för att skydda mot skadlig strålning.
- När du ansluter och kopplar ur kabeln ska du bara ta tag i kontakten och inte dra direkt i kabeln.
- Får inte knäckas eller krossas: Fiberoptiska kablar är känsliga för mekanisk påfrestning.
- För att skydda kablarna från fysiska skador bör de förläggas i särskilda kanaler eller med skyddande material
- Håll kabelanslutningarna rena: Fiberoptiska kablar är känsliga för damm och smuts. Även små partiklar på kontakterna kan allvarligt försämra signalkvaliteten.
- Kablar bör inte användas i miljöer med extremt höga eller mycket låga temperaturer. Var uppmärksam på produktinformationen om kabelns maximala driftstemperatur
- Kontrollera regelbundet kablarna med avseende på synliga skador som sprickor, knäckningar eller tecken på slitage. Defekta kablar ska bytas ut omedelbart.

EU responsible person

EU based economic operator ensuring the product complies with the required regulations.

ASSMANN Electronic GmbH
Auf dem Schüffel 3
Lüdenscheid, Germany
<https://www.assmann.com>
info@assmann.com