

DIGITUS Câble d'installation à paire torsadée Cat 6 U-UTP

DK-1613-VH-5
EAN 4016032343660



Câble d'installation CAT 6 U-UTP, 250 MHz Eca (EN 50575), AWG 23/1, bobine de 500 m, Sx, Vi

Les câbles d'installation DIGITUS catégorie 6 U-UTP ont été fabriqués et testés conformément aux spécifications ISO/IEC 11801, DIN EN 50173 et DIN EN 50288-5-1 catégorie 6. Chaque câble est composé de 8 conducteurs isolés en polyéthylène AWG 23 codifiés par des couleurs. Les conducteurs sont torsadés en 4 dans les paires variables en longueur. Les indications mentionnées sur la gaine extérieure comprennent le nom de marque, le numéro d'article et la longueur de câble de 0 à 350 mètres. Le câble est emballé dans une boîte en carton qui facilite l'installation.

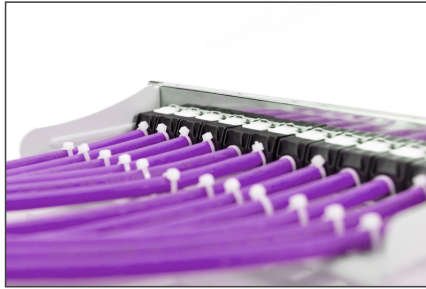
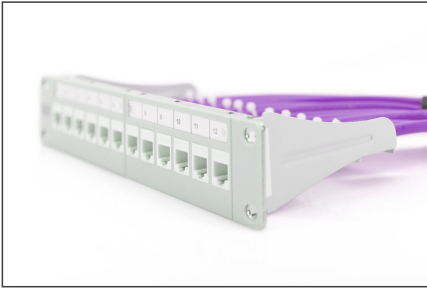
Un débit et une qualité de connexion excellents pour votre réseau.

- Propriétés physiques :
 - Conducteur : AWG 23/1, fil conducteur en cuivre nu, diamètre : 0,57 mm, nominal
 - Isolation : HD-PE
 - Nombre total de capteurs isolés : 8, torsadés en 4 paires
 - Code couleur : bleu et blanc, orange et blanc, vert et blanc, marron et blanc
 - Blindage par paire individuelle : aucun
 - Blindage général : aucun
 - Gaine extérieure : Sans halogène (FRNC-B/LSZH-1)
 - Épaisseur de gaine extérieure : 0,50 mm, nominal
 - Couleur : Violet (RAL 4005)
- Propriétés mécaniques :
 - Résistance à la traction : 150 N max.
 - Rayon de courbure dynamique : 8x AD mm min.

- Rayon de courbure statique : 4x AD mm min.
- Plage de température de transport et de stockage : -20 °C à +60 °C
- Plage de température de fonctionnement : -20 °C à +75 °C
- Plage de température en fonctionnement : 0 °C à +50 °C
- Diamètre extérieur : 6,2 mm, nominal
- Résistant au feu : IEC 60332-1
- Absence d'halogène et densité de la fumée : IEC 60754-2 et IEC 61034
- Valeur calorique : 320 Mj/km
- Propriétés électriques :
 - Impédance moyenne : 100 ± 5 ohm à 1 MHz - 600 MHz
 - Capacité : 40 pF/m nominal @ 800 Hz
 - Déséquilibre de capacités (paire-terre) : 1,5 pF/m max. @ 1 KHz
 - Résistance d'isolation : 5 Gohm x km min.
 - Résistance ohmique : 147 ohm/km max. (2 % max. de tolérance)
 - Tension de fonctionnement : 72 Vdc max.
 - Perte d'insertion : 40 dB
 - Retard de phase : 535 nS/100 m max.
 - Délai de propagation : 20 nS/100 m max.
 - NVP : 69%
- Assortiment: Câbles d'installation à paires torsadées
- Catégorie: Cat. 6
- Blindage: U-UTP, non blindé
- RPC: Eca
- Longueur: 500 m
- Couleur: violet
- Gaine: LSOH
- Structure: 4x 2 AWG 23/1, paires torsadées blindées

Logistics						
	Number (pcs)	Weight (kg)	Depth (cm)	Width (cm)	Height (cm)	cm³
Packaging Unit Carton	1	22.00	39.50	38.00	27.50	41,277.50
Packaging Unit Inside	1	22.00	0.00	0.00	0.00	0.00
Packaging Unit Single	1	22.00	37.00	37.00	31.00	42,439.00
Net single without Packaging	1	19.00	33.00	34.00	12.00	0.00

More images:



DIGITUS

- AWG 23/1
- 250 MHz
- 1 Gbit Ethernet
- CAT 6
- 20°/±75°
- LSZH
- E_{ca} CPR class

CAT 6 U/UTP Installation Cable, 500 m, Simplex, E_{ca}

DIGITUS

DK-1613-VH-S // CAT 6 U/UTP Installation Cable, 500m, Simplex, E_{ca}

Anwendungsbeispiel
Example of use

DIGITUS

DK-1613-VH-S // CAT 6 U/UTP Installation Cable, 500m, Simplex, E_{ca}

Kabelquerschnitt
Cable cross section

- Außenscheide Outer jacket
- Drhtkabel Cable
- Abschirmung Shielded pair

DIGITUS

Produktdaten Product Information		Physikalische Spezifikationen Physical Properties	
Hersteller Hersteller	DIGITUS (Germany, DACH, EMEA, APAC)	Leiter Conductor	Neuzulassung IEC 61937 Teil 1 (2017) Teil 1
Teilenummer Part Number	DK-1613-VH-S (Simplex, 500m)	Leitungsstruktur Cable Structure	4/5 (4/5) (25/28/34/37)
Normen Norm	ISO/IEC 61937-1:2017, IEC 61937-1:2017, EN 50173-1	Leitungsstruktur Cable Structure	4/5 (4/5) (25/28/34/37)
Elektrische Eigenschaften Electrical Properties		Mechanische Eigenschaften Mechanical Properties	
Standard-Bandbreite Standard Bandwidth	250 MHz (1000 Mbps)	Leitungsstruktur Cable Structure	4/5 (4/5) (25/28/34/37)
Leitungsstruktur Cable Structure	4/5 (4/5) (25/28/34/37)	Leitungsstruktur Cable Structure	4/5 (4/5) (25/28/34/37)
Leitungsstruktur Cable Structure	4/5 (4/5) (25/28/34/37)	Leitungsstruktur Cable Structure	4/5 (4/5) (25/28/34/37)

DIGITUS

Leistungsleistungen Transmission Properties

AWG	AWG	AWG	AWG	AWG	AWG	AWG	AWG	AWG	AWG
24	24	24	24	24	24	24	24	24	24
20	20	20	20	20	20	20	20	20	20
16	16	16	16	16	16	16	16	16	16

DIGITUS

CE-Kennzeichnung
CE Marking

CE-Kennzeichnung
CE Marking

CE-Kennzeichnung
CE Marking

CE-Kennzeichnung
CE Marking

DIGITUS

