

DIGITUS Cat.6 U/UTP Verlegekabel, 500 m, Eca

DK-1613-VH-5
EAN 4016032343660



CAT 6 U-UTP Installationskabel, 250 MHz Eca (EN 50575), AWG 23/1, 500 m Trommel, Sx, Vi

Das Digitus Cat 6 U/UTP Verlegekabel ist für den Einsatz im strukturierten Rechenzentrum und der Gebäudeverkabelung gemäß ISO/IEC 11801, DIN EN 50288-6-1, DIN EN 50173, IEC 60332-1. Das Kabel ist hervorragend für die Übertragung von analogen und digitalen Daten geeignet und unterstützt POE und POE+.

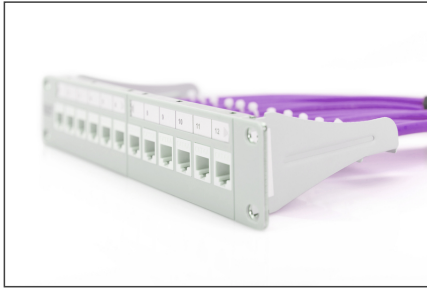
Zukunftsorientierte Standards und High-End Qualität für Ihr Netzwerk.

- Physikalische Eigenschaften:
- Leiter: Blanker Kupferdraht, AWG 23/1
- System(e) zur Bewertung und Überprüfung der Leistungsbeständigkeit: System 3
- Isolierung: HD-PE (High Density Polyethylene)
- Gesamtzahl der isolierten Leiter: 8, verdreht zu 4 Paaren
- Farbcode: Blau-Weiß, Orange-Weiß, Grün-Weiß, Braun-Weiß
- Abschirmung der Einzelpaare: Keine
- Gesamtschirmung: Keine
- Außenmantel: Eca bis B2ca gem. EN 50575; LSZH
- Außenmantelstärke nominal): 0,5 mm (Eca); 0,6 mm (Dca); 1,0 mm (Cca); 1,0 mm (B2ca)
- Außenmantelfarbe: Violett (RAL 4005)
- Mechanische Eigenschaften:
- Zugentlastung: 150N max.
- Dynamischer Biegeradius: 8x AD mm min.
- Statischer Biegeradius: 4x AD mm min.

- Transport- und Lagertemperaturbereich: -20 °C bis +60 °C
- Betriebstemperaturbereich: -20 °C bis +75 °C
- Installationstemperaturbereich: 0 °C bis +50 °C
- Außendurchmesser Simplex (nominal): 6,1 mm (Eca); 6,3 mm (Dca); 6,8 mm (Cca); 6,8 mm (B2ca)
- Gewicht (kg/km): 41 kg (Eca); 42 kg (Dca); 44 kg (Cca); 44 kg (B2ca)
- Elektrische Eigenschaften:
- Impedanz: 100±50Ω @ 1 - 250MHz
- Kapazität: 40 pF/m nominal @ 800 Hz
- Kapazitätsunsymmetrie (Paar-Erde): 1,5 pF/m max. @ 1 KHz
- Isolationswiderstand: 5 GΩm x km min.
- Schleifenwiderstand: 147 Ω/km max. (2% max. unbalancierter Widerstand)
- Betriebsspannung: 72 Vdc max.
- Kopplungsdämpfung: CA-Type 3
- Phasenverzögerung: 535 nS/100 m max.
- Laufzeitverzögerung: 20 nS/100 m max.
- Trennklasse: „b“ gem. EN 50174-2
- NVP: 69%
- Sortiment: Twisted Pair Installationskabel
- Kategorie: CAT 6
- Schirmung: U-UTP, ungeschirmt
- BauPVO: Eca
- Länge: 500 m
- Farbe: violett
- Kabelaufbau: 4 x 2 AWG 23/1, massives Twisted Pair
- Mantel: LSOH

Logistische Daten						
	Anzahl (Stück)	Gewicht (kg)	Tiefe (cm)	Breite (cm)	Höhe (cm)	cm ³
Karton-VPE	1	22,00	39,50	38,00	27,50	41.277,50
Innen-VPE	1	22,00	0,00	0,00	0,00	0,00
Einzel-VPE	1	22,00	37,00	37,00	31,00	42.439,00
Netto einzeln ohne VP	1	19,00	33,00	34,00	12,00	0,00

Weitere Anwendungsbilder:



CAT 6 U/UTP Installation Cable, 500m, Simplex, E_{ca}

DK-1613-VH-S // CAT 6 U/UTP Installation Cable, 500m, Simplex, E_{ca}

Anwendungsbildert
Example of use

DK-1613-VH-S // CAT 6 U/UTP Installation Cable, 500m, Simplex, E_{ca}

Kabelquerschnitt
Cable cross section

Produktinformation Product Information

Abmessungen Länge / Length DK-1613-VH-S 1613-VH-S DK-1613-VH-S 1613-VH-S	Farbe / Color Schwarz / black	Physikalische Spezifikationen Physical Properties Bezeichnung / Name DK-1613-VH-S Abmessungen / Dimensions Länge / Length DK-1613-VH-S 1613-VH-S
Elektrische Eigenschaften Electrical Properties	Mechanische Eigenschaften Mechanical Properties	

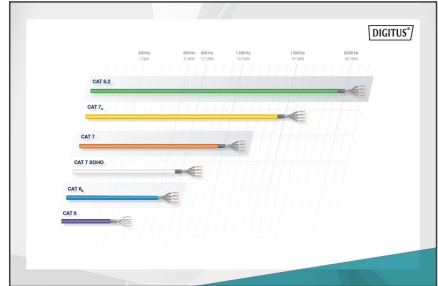
Leistungsmerkmale Transmission Properties

AWG	AWG	MEXT	PK-EXT	AGV	PK-AGV	PL	BVEXT	PK-BVEXT
30	30	30	30	30	30	30	30	30
24	24	24	24	24	24	24	24	24
18	18	18	18	18	18	18	18	18
12	12	12	12	12	12	12	12	12
6	6	6	6	6	6	6	6	6

CE-System

BZ	1+	
C_{ca}	3	
D_{ca}		
E_{ca}		

Standardkategorie: **C_{ca}, s1a, d1, a1**



Sicherheitshinweise

- Datenkabel dürfen nicht übermäßig gebogen, gestreckt oder verdreht werden. Scharfe Knickpunkte können den Kabelmantel beschädigen und zu Ausfällen oder Kurzschlüssen führen.
- Installation nur durch geschultes Fachpersonal.
- Verlegung nur in trockenen Räumen.
- Das Datenkabel darf nicht in unmittelbarem Kontakt mit anderen elektrischen Leitungen oder Hochspannungsquellen stehen, um elektromagnetische Störungen oder Interferenzen zu vermeiden.

Verantwortliche Person für die EU

In der EU ansässiger Wirtschaftsbeteiligter, der sicherstellt, dass das Produkt den erforderlichen Vorschriften entspricht.

ASSMANN Electronic GmbH
Auf dem Schüffel 3
Lüdenscheid, Germany
https://www.assmann.com
info@assmann.com