

DIGITUS CAT 6 U-UTP çift bükümlü kurulum kablosu

DK-1613-VH-1
EAN 4016032343653



CAT 6 U-UTP kurulum kablosu, 250 MHz Eca (EN 50575), AWG 23/1, 100m karton kutu, Sx, mor

Digitus Cat 6 U/UTP kurulum kablosu, ISO/IEC 11801, DIN EN 50288-6-1, DIN EN 50173, IEC 60332-1 uyarınca yapılandırılmış veri merkezlerinde ve bina kablolarında kullanılmak üzere tasarlanmıştır. Kablo, analog ve dijital verilerin iletimi için idealdir ve POE'yi destekler.

Ağınız için mükemmel performans ve bağlantı kalitesi.

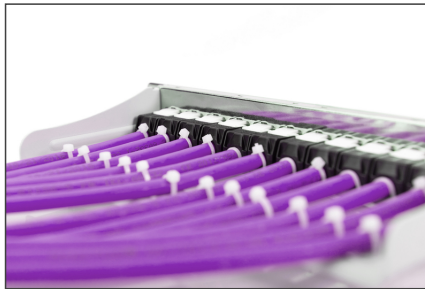
- Fiziksel özellikler:
- İletken: Çıplak bakır tel, AWG 23/1
- Performansın sabitliğini değerlendirme ve doğrulama sistem(ler)i: Sistem 3
- İzolasyon: HD-PE (Yüksek Yoğunluklu Polietilen)
- Toplam yalıtılmış iletken sayısı: 8, 4 çift halinde bükülmüş
- Renk kodu: Mavi-beyaz, turuncu-beyaz, yeşil-beyaz, kahverengi-beyaz
- Bireysel çiftlerin ekranlanması: Yok
- Genel ekranlama: Yok
- Dış kılıf: EN 50575 uyarınca Eca ila B2ca; LSZH
- Dış kılıf kalınlığı (nominal): 0,5 mm (Eca); 0,6 mm (Dca); 1,0 mm (Cca); 1,0 mm (B2ca)
- Dış gövde rengi: Menekşe (RAL 4005)
- Mekanik özellikler:
- Gerilim azaltma: 150N maks.
- Dinamik bükülme yarıçapı: 8x AD mm min.

- Statik bükülme yarıçapı: 4x AD mm min.
- Taşıma ve depolama sıcaklık aralığı: -20 °C ila +60 °C
- Çalışma sıcaklığı aralığı: -20 °C ila +75 °C
- Kurulum sıcaklık aralığı: 0 °C ila +50 °C
- Dış çap simpleks (nominal): 6,1 mm (Eca); 6,3 mm (Dca); 6,8 mm (Cca); 6,8 mm (B2ca)
- Ağırlık (kg/km): 41 kg (Eca); 42 kg (Dca); 44 kg (Cca); 44 kg (B2ca)
- Elektriksel özellikler:
- Empedans: 100±50Ω @ 1 - 250MHz
- Kapasitans: 40 pF/m nominal @ 800 Hz
- Kapasitans dengesizliği (çift-toprak): 1,5 pF/m maks. @ 1 KHz
- İzolasyon direnci: 5 GΩm x km min.
- Döngü direnci: 147 Ω/km maks. (%2 maks. dengesiz direnç)
- Çalışma gerilimi: 72 Vdc maks.
- Kaplin zayıflaması: CA-Tipi 3
- Faz gecikmesi: 535 nS/100 m maks.
- Zaman gecikmesi: 20 nS/100 m maks.
- İzolasyon sınıfı: EN 50174-2'ye göre "b"
- NVP: %69
- Çeşitler: Bükümlü Çift Kurulum Kabloları
- Kategori: CAT 6
- Koruma: U-UTP, korumasız
- CPR: Eca
- Uzunluk: 100 m
- Renk: mor
- Kılıf: LSOH
- Yapı: 4 adet 2 AWG 23/1, sabit bükümlü çift

Logistics

	Number (pcs)	Weight (kg)	Depth (cm)	Width (cm)	Height (cm)	cm ³
Packaging Unit Carton	1	4.00	31.00	30.50	12.00	11,346.00
Packaging Unit Inside	1	4.00	10.00	28.00	28.00	7,840.00
Packaging Unit Single	1	4.00	10.00	28.00	28.00	7,840.00
Net single without Packaging	1	0.00	0.00	0.00	0.00	0.00

More images:



CAT 6 U/UTP Installation Cable, 100 m, Simplex, E_{ca}

- AWG 23/1
- 250 MHz
- 1 Gbit Ethernet
- CAT 6
- 20°/± 75°
- LSZH
- E_{ca} CPR class

DK-1613-VH-1 // CAT 6 U/UTP Installation Cable, 100m, Simplex, E_{ca}

Anwendungsbeispiel
Example of use

DK-1613-VH-1 // CAT 6 U/UTP Installation Cable, 100m, Simplex, E_{ca}

Kabelquerschnitt
Cable cross section

Labels: Außenmantel Outer jacket, Cu-Mantel Copper, Abschirmung Shielding jacket.

Produktinformation Product Information

Herstellername: HART (China, Simplex, Netz, Netz, Netz)	Hersteller: CAT 6	Hersteller-Nr.: 1613-VH-1
Artikelnummer: 1613-VH-1	Hersteller-Nr.: 1613-VH-1	Hersteller-Nr.: 1613-VH-1
Hersteller-Nr.: 1613-VH-1	Hersteller-Nr.: 1613-VH-1	Hersteller-Nr.: 1613-VH-1

Technische Eigenschaften Physical Properties

Hersteller-Nr.: 1613-VH-1	Hersteller-Nr.: 1613-VH-1	Hersteller-Nr.: 1613-VH-1
Hersteller-Nr.: 1613-VH-1	Hersteller-Nr.: 1613-VH-1	Hersteller-Nr.: 1613-VH-1
Hersteller-Nr.: 1613-VH-1	Hersteller-Nr.: 1613-VH-1	Hersteller-Nr.: 1613-VH-1

Mechanische Eigenschaften Mechanical Properties

Hersteller-Nr.: 1613-VH-1	Hersteller-Nr.: 1613-VH-1	Hersteller-Nr.: 1613-VH-1
Hersteller-Nr.: 1613-VH-1	Hersteller-Nr.: 1613-VH-1	Hersteller-Nr.: 1613-VH-1
Hersteller-Nr.: 1613-VH-1	Hersteller-Nr.: 1613-VH-1	Hersteller-Nr.: 1613-VH-1

Leistungsmerkmale Transmission Properties

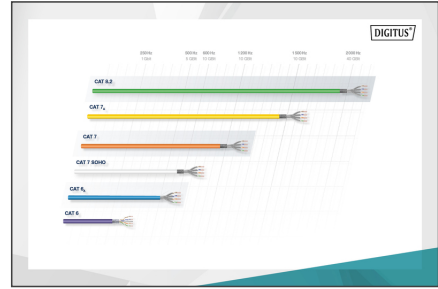
AWG	UTP	STP	PL	PL-UTP	PL-UTP	PL-UTP	PL-UTP	PL-UTP
23	23	23	23	23	23	23	23	23
24	24	24	24	24	24	24	24	24
25	25	25	25	25	25	25	25	25
26	26	26	26	26	26	26	26	26
27	27	27	27	27	27	27	27	27
28	28	28	28	28	28	28	28	28
29	29	29	29	29	29	29	29	29
30	30	30	30	30	30	30	30	30

Certificate
No. 1613-VH-1

Zertifikat
No. 1613-VH-1

2 Connector Channel, Copper, Class E
GHMT Type Approval

2 Connector Channel, Copper, Class E
GHMT Type Approval



CEP Konformität

CEP Konformität	Bestandteile	Leistungsmerkmale (AWG)	Abwärtiger Konformitäts-Status	Zusatzanforderungen
B2 _{ca}	Stark hoch	1+	• Typenprüfung	• Besondere Prüfung
C _{ca}	Hoch	3	• Typenprüfung	• Besondere Prüfung
D _{ca}	Mittel		• Typenprüfung	• Besondere Prüfung
E _{ca}	Gering		• Typenprüfung	• Besondere Prüfung
Stärke	C _{ca}	st1a	d1	a1

