

DIGITUS CAT 6 U-UTP getwist aderpaar installatiekabel

DK-1613-VH-1
EAN 4016032343653



CAT 6 U-UTP installatiekabel, 250 MHz Eca (EN 50575), AWG 23/1, 100m kartonnen doos, Sx, violet

DIGITUS® Categorie 6 U-UTP installatiekabels worden geproduceerd en getest volgens de specificaties van ISO/IEC 11801, DIN EN 50173 en DIN EN 50288-5-1 Categorie 6. Iedere kabel bestaat uit 8 kleurgecodeerde AWG 23 polyethyleen geïsoleerde aders. De aders zijn tot 4 in lengte variërende paren gedraaid. Opdruk details aan de buitenmantel bevatten de merknaam, artikelnummer en de kabellengte 0 -350 meter. De kabel is verpakt in een kartonnen uittrekdoos, wat de installatie vergemakkelijkt.

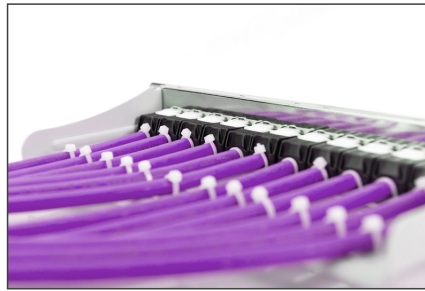
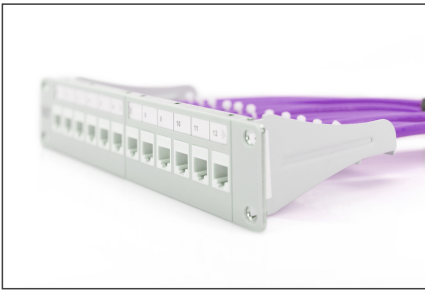
Zeer goede prestaties en uitstekende kwaliteit van de aansluitingen van uw netwerk.

- Fysische eigenschappen:
- Aders: AWG 23/1 Blank koperdraad, doorsnede 0,57 mm nominaal
- Isolatie: HD-PE
- Totaal aantal geïsoleerde aders: 8, verdeelt in 4 paren
- Kleurcode: blauwwit, oranje-wit, groen-wit, bruin-wit
- Paarafscherming: geen
- Totale afscherming: geen
- Buitenmantel: Halogeenvrij (FRNC-B/LSZH-1)
- Dikte buitenmantel: 0,50 mm nominaal
- Kleur: Violet (RAL 4005)
- Mechanische eigenschappen:
- Trekbelasting: 150N max.
- Dynamische buigradius: 8x AD mm min.
- Statische buigradius: 4x AD mm min.

- Transport- en opslagtemperatuur: -20 °C tot +60 °C
- Bereik bedrijfstemperatuur: -20 °C tot +75 °C
- Installatietemperatuur: 0 °C tot +50 °C
- Uitwendige diameter: 6,2 mm nominaal
- Vlambestendigheid: IEC 60332-1
- Halogeenvrij en rookdichtheid: IEC 60754-2 & IEC 61034
- Vuurbelasting: 320 Mj/km
- Elektrische eigenschappen:
- Gemiddeld impedantie: 100±5Ohm bij 1MHz - 600MHz
- Capaciteit: 40 pF/m nominaal @ 800 Hz
- Asymmetrie capaciteit (paar aarding): 1,5 pF/m max. @ 1 KHz
- Isolati weerstand: 5 GOhm x km min.
- Lusweerstand: 147 Ohm/km max. (2% max. weerstand ongebalanceerd)
- Werkspanning: 72 Vdc max.
- Invoegdemping 40 dB
- Faseverschuivingstijd: 535 nS/100 m max.
- Looptijdvertraging: 20 nS/100 m max.
- NVP: 69%
- Assortiment: Getwist paar Installatiekabels
- Categorie: CAT 6
- Afscherming: U-UTP, niet afgeschermd
- CPR: Eca
- Lengte: 100 m
- Kleur: violet
- Mantel: LSOH
- Structuur: 4 x 2 AWG 23/1, massief getwist paar

Logistics						
	Number (pcs)	Weight (kg)	Depth (cm)	Width (cm)	Height (cm)	cm ³
Packaging Unit Carton	1	4.00	31.00	30.50	12.00	11,346.00
Packaging Unit Inside	1	4.00	10.00	28.00	28.00	7,840.00
Packaging Unit Single	1	4.00	10.00	28.00	28.00	7,840.00
Net single without Packaging	1	0.00	0.00	0.00	0.00	0.00

More images:



CAT 6 U/UTP Installation Cable, 100 m, Simplex, E_{ca}

- AWG 23/1
- 250 MHz
- 1 Gbit Ethernet
- CAT 6
- 20°/± 75°
- LSZH
- E_{ca} CPR class

DK-1613-VH-1 // CAT 6 U/UTP Installation Cable, 100m, Simplex, E_{ca}

Anwendungsbeispiel
Example of use

DK-1613-VH-1 // CAT 6 U/UTP Installation Cable, 100m, Simplex, E_{ca}

Kabelquerschnitt
Cable cross section

- Außenmantel Outer jacket
- Dr-Adreht Twisted pair
- Adrehtpaar Twisted pair

Produktdaten Product Information		Physikalische Spezifikationen Physical Properties	
Hersteller/Manufacturer	Digitus (China, Taiwan, Hong Kong, Korea, Thailand, Vietnam)	Leiter/Conductor	Neun Kupferleiter (AWG 23) (Twelve 23 AWG copper conductors)
Produktname/Product Name	DK-1613-VH-1 (Simplex, Patch, 100m, Cat6, LSZH)	Leitung/Conductor	9x 0,25 mm ² (30 AWG) (9x 0,25 mm ² (30 AWG))
Material/Material	ABS/PC (UL94 V-0) (UL94 V-0) (UL94 V-0) (UL94 V-0)	Isolierung/Insulation	200 µm (0,0079 in) (200 µm (0,0079 in))
Netto-/Bruttogewicht/Net/Gross Weight	100/100 g (3,53 oz) (100/100 g (3,53 oz))	Leitung/Conductor	9x 0,25 mm ² (30 AWG) (9x 0,25 mm ² (30 AWG))
Lebensdauer/Service Life	10 Jahre/10 years	Mechanische Eigenschaften/Mechanical Properties	
Lebensdauer/Service Life	10 Jahre/10 years	Spannung/Strain	100 %
Lebensdauer/Service Life	10 Jahre/10 years	Bruchdehnung/Break Elongation	100 %
Lebensdauer/Service Life	10 Jahre/10 years	Bruchdehnung/Break Elongation	100 %

Leistungseigenschaften Transmission Properties

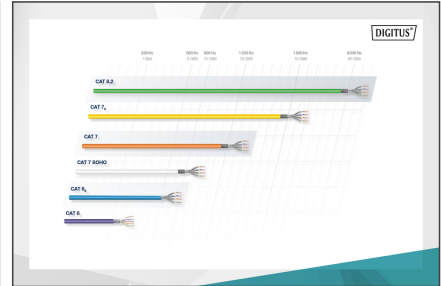
AWG	UTP	STP	PL	PL-UTP	PL-UTP	PL-UTP	PL-UTP	PL-UTP	PL-UTP
23	23	23	23	23	23	23	23	23	23
23	23	23	23	23	23	23	23	23	23
23	23	23	23	23	23	23	23	23	23
23	23	23	23	23	23	23	23	23	23
23	23	23	23	23	23	23	23	23	23
23	23	23	23	23	23	23	23	23	23
23	23	23	23	23	23	23	23	23	23
23	23	23	23	23	23	23	23	23	23
23	23	23	23	23	23	23	23	23	23

Certificate
No. 15143-1-1-1-1

Zertifikat
No. 15143-1-1-1-1

2 Connector Ethernet, Taper, Class E
GHMT Type Approval

2 Connector Ethernet, Taper, Class E
GHMT Type Approval



CEP Konformität
CEP Compliance

Bestandteile
Components

Leistungseigenschaften (AWG)
Performance Characteristics (AWG)

Adaptieren der Konformität
Adaptation of Compliance

Zusatzanforderungen
Additional Requirements

B2_{ca} (Sicher hoch) (Very High)

C_{ca} (Hoch) (High)

D_{ca} (Mittel) (Medium)

E_{ca} (Gering) (Low)

C_{ca} s1a d1 a1

