

# DIGITUS Câble d'installation à paire torsadée Cat 6 U-UTP

DK-1613-VH-1  
EAN 4016032343653



## Câble d'installation CAT 6 U-UTP, 250 MHz Eca (EN 50575), AWG 23/1, carton 100m, Sx, Violet

Les câbles d'installation DIGITUS catégorie 6 U-UTP ont été fabriqués et testés conformément aux spécifications ISO/IEC 11801, DIN EN 50173 et DIN EN 50288-5-1 catégorie 6. Chaque câble est composé de 8 conducteurs isolés en polyéthylène AWG 23 codifiés par des couleurs. Les conducteurs sont torsadés en 4 dans les paires variables en longueur. Les indications mentionnées sur la gaine extérieure comprennent le nom de marque, le numéro d'article et la longueur de câble de 0 à 350 mètres. Le câble est emballé dans une boîte en carton qui facilite l'installation.

### Un débit et une qualité de connexion excellents pour votre réseau.

- Propriétés physiques :
  - Conducteur : AWG 23/1, fil conducteur en cuivre nu, diamètre : 0,57 mm, nominal
  - Isolation : HD-PE
  - Nombre total de capteurs isolés : 8, torsadés en 4 paires
  - Code couleur : bleu et blanc, orange et blanc, vert et blanc, marron et blanc
  - Blindage par paire individuelle : aucun
  - Blindage général : aucun
  - Gaine extérieure : Sans halogène (FRNC-B/LSZH-1)
  - Épaisseur de gaine extérieure : 0,50 mm, nominal
  - Couleur : Violet (RAL 4005)
- Propriétés mécaniques :
  - Résistance à la traction : 150 N max.
  - Rayon de courbure dynamique : 8x AD mm min.
  - Rayon de courbure statique : 4x AD mm min.

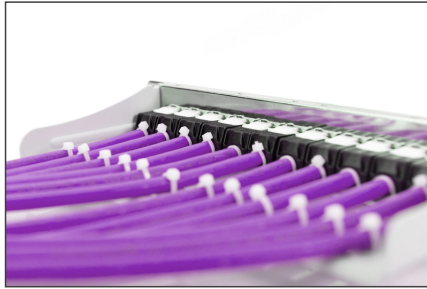
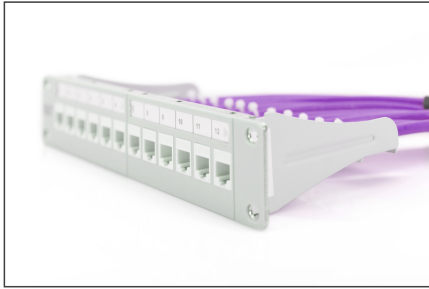
- Plage de température de transport et de stockage : -20 °C à +60 °C
- Plage de température de fonctionnement : -20 °C à +75 °C
- Plage de température en fonctionnement : 0 °C à +50 °C
- Diamètre extérieur : 6,2 mm, nominal
- Résistant au feu : IEC 60332-1
- Absence d'halogène et densité de la fumée : IEC 60754-2 et IEC 61034
- Valeur calorique : 320 MJ/km
- Propriétés électriques :
  - Impédance moyenne : 100 ± 5 ohm à 1 MHz - 600 MHz
  - Capacité : 40 pF/m nominal @ 800 Hz
  - Déséquilibre de capacités (paire-terre) : 1,5 pF/m max. @ 1 KHz
  - Résistance d'isolation : 5 Gohm x km min.
  - Résistance ohmique : 147 ohm/km max. (2 % max. de tolérance)
  - Tension de fonctionnement : 72 Vdc max.
  - Perte d'insertion : 40 dB
  - Retard de phase : 535 nS/100 m max.
  - Délai de propagation : 20 nS/100 m max.
  - NVP : 69%

### Attributes

- Assortiment: Câbles d'installation à paires torsadées
- Catégorie: Cat. 6
- Blindage: U-UTP, non blindé
- RPC: Eca
- Longueur: 100 m
- Couleur: violet
- Gaine: LSOH
- Structure: 4x 2 AWG 23/1, paires torsadées blindées

Logistics						
	Number (pcs)	Weight (kg)	Depth (cm)	Width (cm)	Height (cm)	cm <sup>3</sup>
Packaging Unit Carton	1	4.00	31.00	30.50	12.00	11,346.00
Packaging Unit Inside	1	4.00	10.00	28.00	28.00	7,840.00
Packaging Unit Single	1	4.00	10.00	28.00	28.00	7,840.00
Net single without Packaging	1	0.00	0.00	0.00	0.00	0.00

More images:



**CAT 6 U/UTP Installation Cable, 100 m, Simplex, E<sub>ca</sub>**

**DK-1613-VH-1 // CAT 6 U/UTP Installation Cable, 100m, Simplex, E<sub>ca</sub>**

**Anwendungsbeispiel**  
Example of use

**DK-1613-VH-1 // CAT 6 U/UTP Installation Cable, 100m, Simplex, E<sub>ca</sub>**

**Kabelquerschnitt**  
Cable cross section

Produktdaten Product Information		Physikalische Spezifikationen Physical Properties	
Hersteller/Manufacturer	ASSMANN Electronic GmbH, Germany	Leiter/Conductor	Neu-Aufbau nach IEC 60332-1-2 (2013) (Eca)
Artikelnummer/Article No.	DK-1613-VH-1 (100 m, Simplex, Eca)	Leiterschicht/Conductor Layer	AWG 23/1 (0,25 mm²)
Part No.	DK-1613-VH-1 (100 m, Simplex, Eca)	Isolierung/Insulation	200V/1.75"
Part No.	DK-1613-VH-1 (100 m, Simplex, Eca)	Leitungskategorie/Wiring Category	CAT 6
Part No.	DK-1613-VH-1 (100 m, Simplex, Eca)	Leitungskategorie/Wiring Category	E <sub>ca</sub>
Part No.	DK-1613-VH-1 (100 m, Simplex, Eca)	Leitungskategorie/Wiring Category	CPR class
<b>Elektrische Eigenschaften Electrical Properties</b>		<b>Mechanische Eigenschaften Mechanical Properties</b>	
Stecker/Connector	100 m (328 ft)	Drahtlänge/Wire Length	100 m (328 ft)
Leitungskategorie/Wiring Category	CAT 6	Leitungskategorie/Wiring Category	CAT 6
Leitungskategorie/Wiring Category	E <sub>ca</sub>	Leitungskategorie/Wiring Category	E <sub>ca</sub>
Leitungskategorie/Wiring Category	CPR class	Leitungskategorie/Wiring Category	CPR class

**Leistungseigenschaften Transmission Properties**

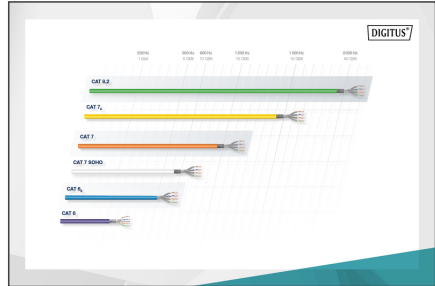
AWG	AWG	AWG	AWG	AWG	AWG	AWG	AWG	AWG	AWG
30	28	26	24	22	20	18	16	14	12
30	28	26	24	22	20	18	16	14	12
30	28	26	24	22	20	18	16	14	12
30	28	26	24	22	20	18	16	14	12
30	28	26	24	22	20	18	16	14	12
30	28	26	24	22	20	18	16	14	12

**Certificate**  
No. 15163-13-10

**Zertifikat**  
No. 15163-13-10

Class E

2 Connector Overall, Simplex, Class E  
GHMT Type Approval



**CE Konformität**

Bestandteile des Produktes	Leistungseigenschaften (AWG)	Abmessungen (mm)	Zusatzfunktionen
B2 <sub>ca</sub>	Super hoch	1+	• Sperrschicht • Abschirmung • Abschirmung
C <sub>ca</sub>	Hoch	3	• Sperrschicht • Abschirmung • Abschirmung
D <sub>ca</sub>	Mittel		
E <sub>ca</sub>	Gering		

CE Markierung: C<sub>ca</sub> s1a d1 a1



Safety notes

- Les câbles de données ne doivent pas être pliés, étirés ou tordus de manière excessive. Les pliages brusques peuvent endommager la gaine du câble et entraîner des pannes ou des courts-circuits.
- Installation uniquement par du personnel qualifié et formé.
- Pose uniquement dans des pièces sèches.
- Le câble de données ne doit pas être en contact direct avec d'autres câbles électriques ou sources de haute tension afin d'éviter les perturbations électromagnétiques ou les interférences.

EU responsible person

EU based economic operator ensuring the product complies with the required regulations.

ASSMANN Electronic GmbH  
Auf dem Schüffel 3  
Lüdenscheid, Germany  
<https://www.assmann.com>  
info@assmann.com