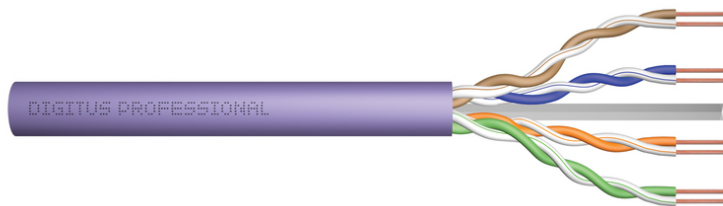


DIGITUS Cable de instalación de par trenzado CAT 6 U-UTP

DK-1613-VH-1
EAN 4016032343653



Cable de instalación U-UTP CAT 6, 250 MHz Eca (EN 50575), AWG 23/1, caja de cartón de 100m, Sx, violeta

El cable de instalación U-UTP DIGITUS de categoría 6 ha sido desarrollado y probado de conformidad con las especificaciones ISO/IEC 11801, DIN EN 50173 y DIN EN 50288-5-1 categoría 6. Cada cable se compone de 8 conductores AWG 23 de polietileno aislados y codificados por colores. Los conductores están trenzados formando 4 pares de longitudes diferentes. Los datos impresos en el exterior incluyen el nombre de la marca, el número de artículo y la longitud del cable desde 0 a 350 metros. El cable viene embalado en una caja de cartón extensible que facilita la instalación.

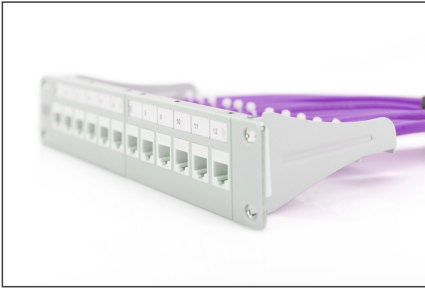
Optimiza el rendimiento y la calidad de las conexiones de su red.

- Propiedades físicas:
- Conductor: AWG 23/1, alambre de cobre desnudo, diámetro de 0,57 mm nominal
- Aislamiento: HD-PE
- Número total de conductores aislados: 8, trenzados en 4 pares
- Código de colores: azul-blanco, naranja-blanco, verde-blanco, marrón-blanco
- Apantallamiento par: ninguno
- Blindaje global: no
- Cubierta externa: Sin halógenos (FRNC-B/LSZH-1)
- Grosor de la funda exterior: 0,50 mm nominal
- Colores: Violeta (RAL 4005)
- Propiedades mecánicas:
- Carga de tracción: 150 N máx.
- Radio de curvatura dinámico: 8 x AD mm min.

- Radio de curvatura estática: 4 x AD mm min.
- Rango de temperatura de transporte y almacenamiento: De -20 °C hasta +60 °C
- Rango de temperatura: De -20 °C hasta +75 °C
- Rango de temperatura de la instalación: De 0 °C hasta +50 °C
- Diámetro exterior: 6,2 mm nominal
- Resistencia a la llama: IEC 60332-1
- Sin halógenos y densidad de humo: IEC 60754-2 y IEC 61034
- Carga de fuego: 320 MJ/km
- Propiedades eléctricas:
- Impedancia media: 100±50 hm a 1 - 600 MHz
- Capacidad: 40 pF/m nominal a 800 Hz
- Capacidad asimétrica (par de tierra): 1,5 pF/m máx. a 1 KHz
- Resistencia de aislamiento: 5 GOhm x km min.
- Resistencia de bucle: 147 Ohm/km máx. (2 % máx. desequilibrio de resistencia)
- Tensión de funcionamiento: 72 VCC máx.
- Pérdida por inserción: 40 dB
- Retardo de fase: 535 nS/100 m máx.
- Retardo de propagación: 20 nS/100 m máx.
- NVP: 69%
- Gama: Cables de instalación de par trenzado
- Categoría: CAT 6
- Blindaje: U/UTP, sin blindaje
- CPR: Eca
- Longitud: 100 m
- Color: violeta
- Envoltura: LSOH
- Estructura: 4 x 2 AWG 23/1, par trenzado sólido

Logistics						
	Number (pcs)	Weight (kg)	Depth (cm)	Width (cm)	Height (cm)	cm ³
Packaging Unit Carton	1	4.00	31.00	30.50	12.00	11,346.00
Packaging Unit Inside	1	4.00	10.00	28.00	28.00	7,840.00
Packaging Unit Single	1	4.00	10.00	28.00	28.00	7,840.00
Net single without Packaging	1	0.00	0.00	0.00	0.00	0.00

More images:



CAT 6 U/UTP Installation Cable, 100 m, Simplex, E_{ca}

- AWG 23/1
- 250 MHz
- 1 Gbit Ethernet
- CAT 6
- 20°/± 75°
- LSZH
- E_{ca} CPR class

DK-1613-VH-1 // CAT 6 U/UTP Installation Cable, 100m, Simplex, E_{ca}

Anwendungsbeispiel
Example of use

DK-1613-VH-1 // CAT 6 U/UTP Installation Cable, 100m, Simplex, E_{ca}

Kabelquerschnitt
Cable cross section

Labels: Außenmantel Outer jacket, Cu-Mantel Copper, Adressierung Twisted pair

Produktinformationen Product Information

Herstellername: HUBER+SUHNER	Hersteller: HUBER+SUHNER	Produktname: CAT 6 U/UTP Installation Cable, 100m, Simplex, E _{ca}
Artikelnummer: 1613-VH-1	Partnummer: 1613-VH-1	Materialnummer: 1613-VH-1
Produkttyp: CAT 6 U/UTP Installation Cable	Materialtyp: CAT 6 U/UTP Installation Cable	Materialklasse: CAT 6 U/UTP Installation Cable
Produktbeschreibung: CAT 6 U/UTP Installation Cable, 100m, Simplex, E _{ca}	Materialbeschreibung: CAT 6 U/UTP Installation Cable, 100m, Simplex, E _{ca}	Materialklasse: CAT 6 U/UTP Installation Cable

Elektrische Eigenschaften Electrical Properties

Standard-Bauform: 100 m U/UTP Installation Cable	Standard-Bauform: 100 m U/UTP Installation Cable	Standard-Bauform: 100 m U/UTP Installation Cable
Standard-Bauform: 100 m U/UTP Installation Cable	Standard-Bauform: 100 m U/UTP Installation Cable	Standard-Bauform: 100 m U/UTP Installation Cable
Standard-Bauform: 100 m U/UTP Installation Cable	Standard-Bauform: 100 m U/UTP Installation Cable	Standard-Bauform: 100 m U/UTP Installation Cable

Mechanische Eigenschaften Mechanical Properties

Standard-Bauform: 100 m U/UTP Installation Cable	Standard-Bauform: 100 m U/UTP Installation Cable	Standard-Bauform: 100 m U/UTP Installation Cable
Standard-Bauform: 100 m U/UTP Installation Cable	Standard-Bauform: 100 m U/UTP Installation Cable	Standard-Bauform: 100 m U/UTP Installation Cable
Standard-Bauform: 100 m U/UTP Installation Cable	Standard-Bauform: 100 m U/UTP Installation Cable	Standard-Bauform: 100 m U/UTP Installation Cable

Leistungspegel-Tabelle

AWG	AWG	AWG	AWG	AWG	AWG	AWG	AWG	AWG	AWG
24	24	24	24	24	24	24	24	24	24
24	24	24	24	24	24	24	24	24	24
24	24	24	24	24	24	24	24	24	24
24	24	24	24	24	24	24	24	24	24
24	24	24	24	24	24	24	24	24	24
24	24	24	24	24	24	24	24	24	24
24	24	24	24	24	24	24	24	24	24
24	24	24	24	24	24	24	24	24	24
24	24	24	24	24	24	24	24	24	24
24	24	24	24	24	24	24	24	24	24
24	24	24	24	24	24	24	24	24	24

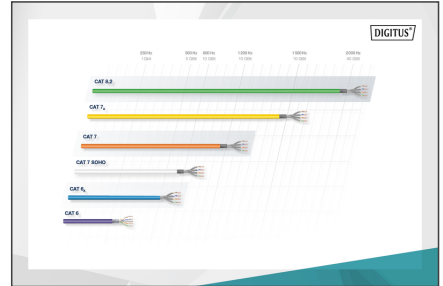
Certificate
No. 1613-VH-1

Zertifikat
No. 1613-VH-1

Class E

2 Connector Channel, Twisted, Class E

GHMT Type Approval



CEP Konformität

CEP Konformität	Bestandteile	Leistungspegel-Tabelle	Adressierung	Zusatzinformationen
B2 _{ca}	Schleifbohrer	1+	• Typenprüfung	• Besondere Merkmale
C _{ca}	Hoch	3	• Typenprüfung	• Besondere Merkmale
D _{ca}	Mittel	3	• Typenprüfung	• Besondere Merkmale
E _{ca}	Gering	3	• Typenprüfung	• Besondere Merkmale

CEP Konformität: C_{ca} s1a d1 a1

