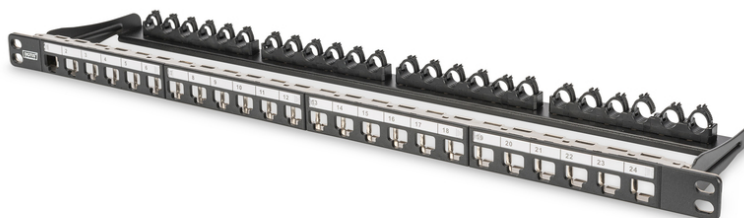


DIGITUS Panneau de brassage modulaire à haute densité, blindé

DN-91422
EAN 4016032343295



Panneau de brassage modulaire, blindé, 24 ports Panneau d'étiquetage, 0,5U, montage en rack, Sw RAL 9005

Le panneau de brassage de 24 ports 0,5 UH DIGITUS® vous offre une densité d'emballage élevée. Le panneau ne mesurant que 0,5 UH de haut, l'installation peut être effectuée sur 48 ports de 1 UH (2 panneaux avec 24 ports respectifs).

- Version de prise Keystone : 2 rangs
- Applications : Armoire de distribution de 19 po
- Normes : ISO/IEC 11801 2nd Ed., EN 50173-1, EIA/TIA 568-C
- Propriétés générales :
- Convient au montage d'armoire de 483 mm (19 po)
- Adapté pour le modules Keystone et coupleurs Digitus® blindés
- Connexion centrale de la mise à la terre

- Zone d'inscription en plastique
- Propriétés techniques :
- Matériau du boîtier : Tôle en acier laminé à froid SPCC de 1,5 mm, revêtue par pulvérisation
- Norme de matériau : EN 10 130(1991), BS 1449, NFA 36/401, DIN 1623, UNI 5866, UNE 36-086, SIS, JIS G 3141, ASTM, SAE
- Matériau du bus de mise à la terre : acier étamé
- Propriétés physiques :
- Température de fonctionnement : - 20 ° C à +70 °C (ISO/IEC 11801, EN 50173-1, ANSI/TIA/EIA 568 C)
- Couleur : Noir RAL9005
- Couleur: noir, RAL 9005
- Ports: 24
- Unités: 0

Logistics						
	Number (pcs)	Weight (kg)	Depth (cm)	Width (cm)	Height (cm)	cm³
Packaging Unit Carton	10	6.30	55.00	38.00	18.00	37,620.00
Packaging Unit Inside	1	0.63	3.00	53.00	18.00	2,862.00
Packaging Unit Single	1	0.63	3.00	53.00	18.00	2,862.00
Net single without Packaging	1	0.00	0.00	0.00	0.00	0.00

More images:

