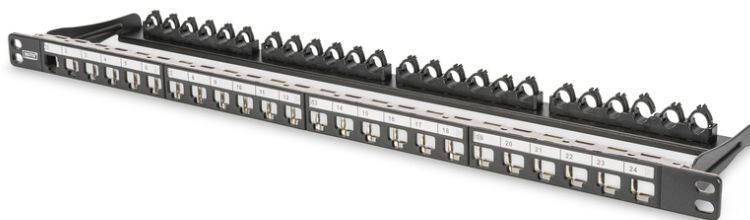


# DIGITUS Panel de conexión modular de alta densidad, apantallado

DN-91422  
EAN 4016032343295



**Panel de interconexión modular, apantallado, 24 puertos Panel de etiquetado, 0,5U, montaje en bastidor, Sw RAL 9005**

El panel de conexión DIGITUS® de 24 puertos 0,5U le ofrece una alta densidad de embalaje. Puesto que el panel solo mide 0,5 U de alto, se pueden instalar 48 puertos en 1U (2 paneles con 24 puertos cada uno).

- Entrada de diseño Keystone: 2 hileras
- Aplicaciones: Cuadro de distribución de 19"
- Normas: ISO/IEC 11801 2ª Ed., EN 50173-1, EIA/TIA 568-C
- Propiedades generales:
- Adecuado para montaje en armario de 483 mm (19")
- Apta para acopladores y módulo Keystone apantallado Digitus®
- Conexión central a tierra

- Campo de rotulación de plástico
- Propiedades técnicas:
- Material de la carcasa: Chapa de acero laminado en frío SPCC de 1,5 mm, lacada en polvo
- Norma del material: EN 10 130(1991), BS 1449, NFA 36/401, DIN 1623, UNI 5866, UNE 36-086, SIS, JIS G 3141, ASTM, SAE
- Material de la barra colectora de tierra: acero zincado
- Propiedades físicas:
- Rango de temperatura de funcionamiento: -20 hasta +70 °C (ISO/IEC 11801, EN 50173-1, ANSI/TIA/EIA 568 C)
- Color: Negro RAL9005
- Color: negro, RAL 9005
- Puertos: 24
- Unidades: 0

Logistics						
	Number (pcs)	Weight (kg)	Depth (cm)	Width (cm)	Height (cm)	cm³
Packaging Unit Carton	10	6.30	55.00	38.00	18.00	37,620.00
Packaging Unit Inside	1	0.63	3.00	53.00	18.00	2,862.00
Packaging Unit Single	1	0.63	3.00	53.00	18.00	2,862.00
Net single without Packaging	1	0.00	0.00	0.00	0.00	0.00

More images:

