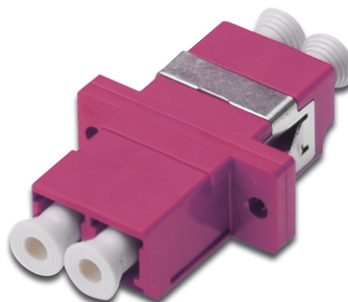


# DIGITUS LC / LC Duplex-kopplare, OM4, färg rosa

DN-96019-1  
 EAN 4016032342298



**Fiberoptisk koppling, duplex, LC till LC, MM, violett, OM4  
 Keramisk hylsa, plasthölje, inkl. skruvar**

De högkvalitativa fiberoptiska kopplingarna från DIGITUS® med keramisk ferrule är det perfekta komplementet för montering av skarvboxar. Tack vare ständiga kvalitetskontroller och exakt tillverkning garanterar kopplingarna optimal prestanda och anslutningskvalitet. Varje koppling är försedd med ett dammskydd för att skydda hylsorna från kontaminering. Dessutom levereras kopplingarna med lämpliga fästtillbehör så att de omedelbart kan sättas in och fästas i frontpanelerna. Optimal prestanda uppnås genom att använda DIGITUS® pigtaills, som är tillverkade av samma

hög kvalitet och vars kontakter samverkar perfekt med kopplingarna.

**Den perfekta lösningen för skarvboxar**

- LC / LC
- Duplex
- Multimod
- Keramisk hylsa
- Hölje av plast
- ericaviolett
- Inkl. monteringsmaterial

Logistics						
	Number (pcs)	Weight (kg)	Depth (cm)	Width (cm)	Height (cm)	cm³
Packaging Unit Carton	1000	10.40	26.00	25.00	37.00	24,050.00
Packaging Unit Inside	50	0.52	22.00	14.50	2.00	638.00
Packaging Unit Single	1	0.01	1.00	3.50	3.00	10.50
Net single without Packaging	1	0.01	0.90	2.90	1.30	0.00

**Safety notes**

- Undvik direktkontakt med ljuskällor: Fiberoptiska kablar, särskilt sådana med aktiva ljuskällor som lasrar (t.ex. i optiska kommunikationssystem), kan avge farlig strålning som kan skada ögonen. Se till att aldrig titta direkt in i ljuset från en optisk fiber, även om ljuskällan är osynlig för blotta ögat.
- Vid arbete med fiberoptiska kablar, särskilt vid tester eller vid arbete med laser, ska skyddsglasögon alltid användas för att skydda mot skadlig strålning.
- När du ansluter och kopplar ur kabeln ska du bara ta tag i kontakten och inte dra direkt i kabeln.
- Får inte knäckas eller krossas: Fiberoptiska kablar är känsliga för mekanisk påfrestning.
- För att skydda kablarna från fysiska skador bör de förläggas i särskilda kanaler eller med skyddande material
- Håll kabelanslutningarna rena: Fiberoptiska kablar är känsliga för damm och smuts. Även små partiklar på kontakterna kan allvarligt försämra signalkvaliteten.
- Kablar bör inte användas i miljöer med extremt höga eller mycket låga temperaturer. Var uppmärksam på produktinformationen om kabelns maximala drifttemperatur
- Kontrollera regelbundet kablarna med avseende på synliga skador som sprickor, knäckningar eller tecken på slitage. Defekta kablar ska bytas ut omedelbart.

**EU responsible person**

EU based economic operator ensuring the product complies with the required regulations.

ASSMANN Electronic GmbH  
Auf dem Schüffel 3  
Lüdenscheid, Germany  
<https://www.assmann.com>  
[info@assmann.com](mailto:info@assmann.com)