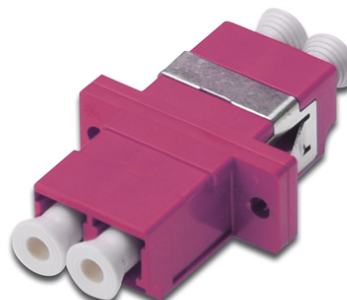


DIGITUS Coupleur LC / LC Duplex, OM4, couleur rose

DN-96019-1
EAN 4016032342298



Coupleur fibre optique, duplex, LC à LC, MM, violet, OM4 Douille en céramique, boîtier en plastique, vis incluses

Le coupleur à fibre optique de haute qualité de DIGITUS® avec fêrûle en céramique sont des compléments idéaux pour l'assemblage des boîtiers d'épissure. Grâce au contrôle de qualité et à la finition précise, les coupleurs garantissent une performance et une qualité de connexion optimale. Chaque coupleur est doté d'un capuchon anti-poussière afin de protéger les fêrûles contre les salissures. Par ailleurs, les coupleurs sont livrés avec l'accessoire de fixation approprié pour prévoir l'installation et la fixation immédiate de ceux-ci sur les plaques frontales. L'installation de raccords flexibles DIGITUS®

permet d'obtenir une performance optimale. Ceux-ci sont également de haute qualité et leurs connecteurs fonctionnent parfaitement de manière harmonieuse avec les coupleurs.

La solution idéale pour les boîtiers d'épissure

- LC / LC
- Duplex
- Multimode
- Manchon en céramique de zircon
- Boîtier en plastique
- violet bruyère
- Matériel de fixation inclus

Logistics						
	Number (pcs)	Weight (kg)	Depth (cm)	Width (cm)	Height (cm)	cm³
Packaging Unit Carton	1000	10.40	26.00	25.00	37.00	24,050.00
Packaging Unit Inside	50	0.52	22.00	14.50	2.00	638.00
Packaging Unit Single	1	0.01	1.00	3.50	3.00	10.50
Net single without Packaging	1	0.01	0.90	2.90	1.30	0.00

Safety notes

- Évite tout contact direct avec les sources de lumière : Les câbles à fibres optiques, en particulier ceux qui contiennent des sources lumineuses actives telles que des lasers (par exemple dans les systèmes
- de communication optique), peuvent émettre des rayonnements dangereux qui peuvent endommager les yeux. Veille à ne jamais regarder directement la lumière d'une fibre optique, même si la source lumineuse est invisible à l'œil nu.
- Lorsque l'on travaille avec des câbles à fibres optiques, en particulier lors de tests ou de travaux avec des lasers, il faut toujours porter des lunettes de protection qui protègent contre les rayonnements nocifs.
- Lors du branchement et du débranchement, saisissez le câble exclusivement par la fiche et ne tirez pas directement sur le câble.
- Ne pas plier ou écraser : Les câbles à fibres optiques sont sensibles aux contraintes mécaniques.
- Pour protéger les câbles contre les dommages physiques, ils doivent être placés dans des gaines spéciales ou avec des matériaux de protection.
- Maintenir les connecteurs de câbles propres : Les câbles à fibres optiques sont sensibles à la poussière et à la saleté. Même de petites particules sur les connecteurs peuvent fortement nuire à la qualité du signal.
- Les câbles ne doivent pas être utilisés dans des environnements où les températures sont extrêmement élevées ou très basses. Veillez à respecter les indications du produit concernant la température maximale de fonctionnement du câble.
- Vérifiez régulièrement que les câbles ne présentent pas de dommages visibles tels que des fissures, des plis ou des signes d'usure. Les câbles défectueux doivent être remplacés immédiatement.

EU responsible person

EU based economic operator ensuring the product complies with the required regulations.

ASSMANN Electronic GmbH
Auf dem Schüffel 3
Lüdenscheid, Germany
<https://www.assmann.com>
info@assmann.com