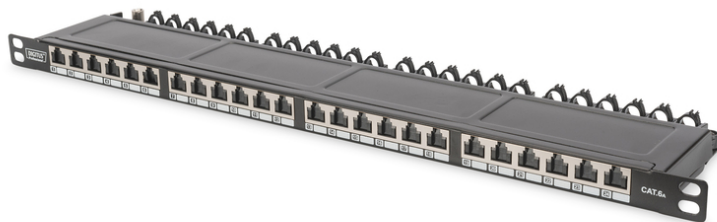


# DIGITUS CAT 6A, klass EA High Density Patch Panel, skärmad

DN-91624S-SL-EA  
EAN 4016032341369



## CAT 6A klass EA patchpanel, skärmad, 0,5U 24 portar RJ45, inkl. dammskydd, 8P8C, svart

DIGITUS® 24-portars patchpanel erbjuder en mycket hög packningsdensitet med endast 0,5 HE. Det innebär att upp till 48 portar kan realiserar på 1 HE med två 0,5 HE-paneler. Patchpanelen är skärmad och försedd med dammskydd på RJ45-uttagen. Kablarnas 360° skärmkontakt säkerställer bästa möjliga prestanda. Installationskablarna kan fixeras säkert med de integrerade kabelklämmorna. Snabbfästet på höljet säkerställer enkel och verktygsfri åtkomst till LSA-isoleringsförskjutningsanslutningarna.

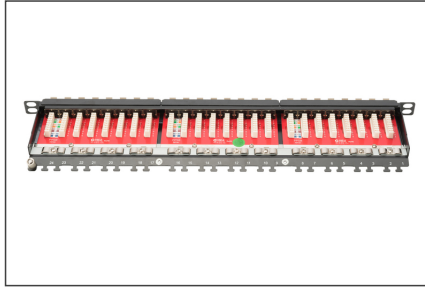
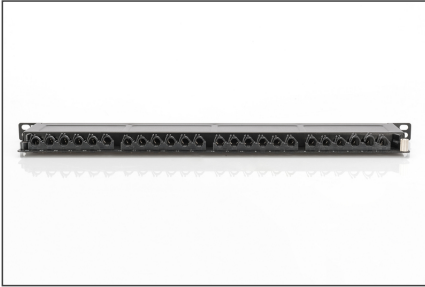
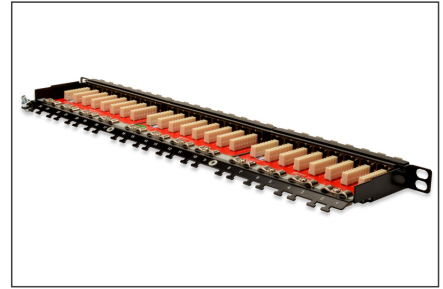
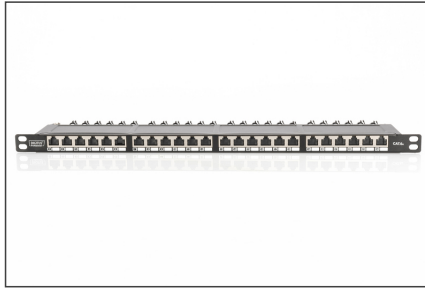
### Mycket utrymmessnål (endast 0,5 HE) - Med dammskyddskåpor - Framtidsorienterade standarder och hög kvalitet för ditt nätverk

- Överföringsegenskaper: Kategori 6A, klass EA
- Applikationsområden: Upp till 500 MHz, 10GBase-T
- Standarder: ISO/IEC 11801 2nd Ed., EN 50173-1, EIA/TIA 568-C, 802.3af, 802.3at PoE+
- Allmänna egenskaper:
- Lämplig för 483 mm (19") rackmontering
- RJ45-uttag, 8P8C
- Kabelinstallation via LSA-remsor, färgkodade enligt EIA/TIA 568 A & B
- Kabelfixering med hjälp av snabbblås
- Central jordanslutning
- 360° skärm som kontaktar
- Integrerad dammskyddslucka

- Mekaniska egenskaper:
- Material i höljet: 1,5 mm galvaniserat, kallvalsat stål enligt EN1.4301, UNS S30400, AISI 304 och LMSAD110
- Material RJ45-uttag: ABS UL 94V-0
- Kontakt RJ45-uttag: Förnicklad fosforbrons, 0,5 µ guldpläterad kontakt
- RJ-45 skärmning: Förnicklad brons
- LSA-skärklämna: Krone LSA+, UL 94V-2, galvaniserad fosforbrons
- Jordningsledning: ingår inte i leveransomfattningen
- Kretskort: FR4, UL 94V-0
- Fysikaliska egenskaper:
- Instickskraft: max 30 N (IEC 60603-7-5)
- Dragbelastning: 7,7 kg mellan uttag och kontakt
- Drifttemperatur: -20° C till +70 °C (ISO/IEC 11801, EN 50173-1, ANSI/TIA/EIA 568 C)
- Matingcykel för hylsa: > 750 enligt ISO/IEC 11801, IEC 60603-7-5
- Terminal: > 200 enligt ISO/IEC 11801, IEC 60603-7-5
- Ledaracceptans: 22-26 AWG solida och fåtrådiga ledare
- Isolationsresistans: > 500 MOhm
- Kontaktmotstånd: < 20 milliOhm
- Dielektrisk hållfasthet: 1000 VDC (kontakt/kontakt), 1500 VDC (kontakt/jord)
- Färg: Svart RAL9005
- Enheter: 0
- Färg: svart, RAL 9005
- Portar: 24
- Kategori: CAT 6A

Logistics						
	Number (pcs)	Weight (kg)	Depth (cm)	Width (cm)	Height (cm)	cm³
Packaging Unit Carton	20	30.00	54.50	30.00	12.00	19,620.00
Packaging Unit Inside	1	1.50	53.00	14.00	3.50	2,597.00
Packaging Unit Single	1	1.50	53.00	14.00	3.50	2,597.00
Net single without Packaging	1	0.00	0.00	0.00	0.00	0.00

## More images:

**Safety notes**

- Skydda produkten från fukt
- Undvik antistatisk uppladdning vid installation av produkten
- Beakta råkabeltillverkarens specifikationer under installationen

**EU responsible person**

EU based economic operator ensuring the product complies with the required regulations.

ASSMANN Electronic GmbH  
Auf dem Schüffel 3  
Lüdenscheid, Germany  
<https://www.assmann.com>  
[info@assmann.com](mailto:info@assmann.com)