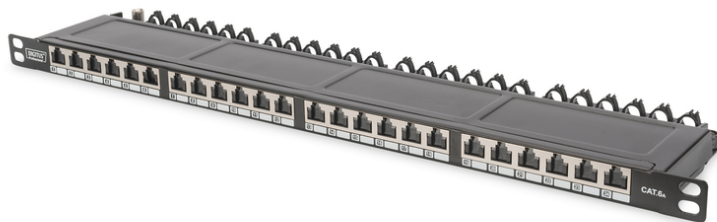


DIGITUS CAT 6A, klasse EA High Density Patch Panel, afgeschermd

DN-91624S-SL-EA
EAN 4016032341369



CAT 6A klasse EA patchpaneel, afgeschermd, 0,5U 24-poorts RJ45, incl. stofkap, 8P8C, zwart

Het DIGITUS® 24-poorts patchpaneel biedt een zeer hoge pakkingsdichtheid met slechts 0,5 HE. Dit betekent dat er tot 48 poorten op 1 HE kunnen worden gerealiseerd met twee 0,5 HE-panelen. Het patchpaneel is afgeschermd en voorzien van stofbeschermingskappen op de RJ45-aansluitingen. Het 360° afschermingscontact van de kabels zorgt voor de beste prestatiekenmerken. De installatiekabels kunnen stevig worden bevestigd met de geïntegreerde kabelklemmen. De snelsluiting op de behuizing zorgt voor eenvoudige en gereedschapsloze toegang tot de LSA isolatieverplaatsingsconnectoren.

Zeer ruimtebesparend (slechts 0,5U) - Met stofbeschermingskappen - Toekomstgerichte standaarden en hoogwaardige kwaliteit voor uw netwerk

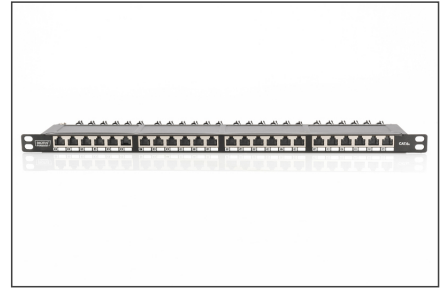
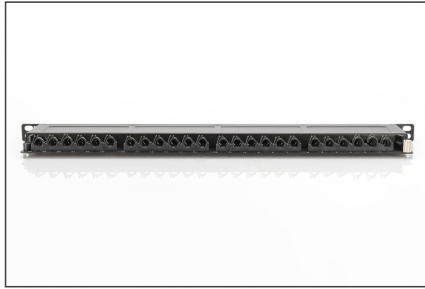
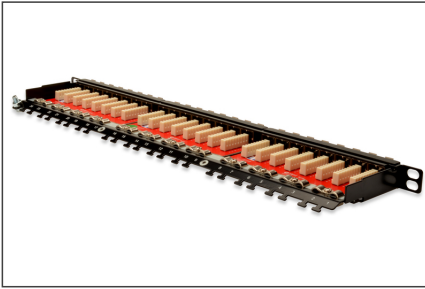
- Transmissiekenmerken: Categorie 6A, klasse EA
- Toepassingsgebieden: Tot 500 MHz, 10GBase-T
- Normen: ISO/IEC 11801 2e Ed., EN 50173-1, EIA/TIA 568-C, 802.3af, 802.3at PoE+.
- Algemene eigenschappen:
- Geschikt voor rekmontage van 483 mm (19")
- RJ45-aansluitingen, 8P8C
- Kabelinstallatie via LSA-strips, kleurgecodeerd volgens EIA/TIA 568 A & B
- Kabelbevestiging door middel van snelsluitingen
- Centrale aardaansluiting
- 360° schildcontact

- Geïntegreerde stofbeschermingsklep
- Mechanische eigenschappen:
- Materiaal behuizing: 1,5 mm gegalvaniseerd, koudgewalst staal volgens EN1.4301, UNS S30400, AISI 304 en LMSAD110.
- Materiaal RJ45-contactdoos: ABS UL 94V-0
- RJ45-contact: Vernikkeld fosforbrons, 0,5 µ verguld contact
- RJ-45 afscherming: Vernikkeld brons
- LSA-snijkleem: Krone LSA+, UL 94V-2, gegalvaniseerd fosforbrons
- Aardingsdraad: niet meegeleverd
- Gedrukte printplaat: FR4, UL 94V-0
- Fysische eigenschappen:
- Invoegkracht: 30N max. (IEC 60603-7-5)
- Trekbelasting: 7,7 kg tussen contactdoos en stekker
- Bedrijfstemperatuur: -20° C tot +70 °C (ISO/IEC 11801, EN 50173-1, ANSI/TIA/EIA 568 C)
- Sluitcyclus: > 750 volgens ISO/IEC 11801, IEC 60603-7-5
- Terminal: > 200 volgens ISO/IEC 11801, IEC 60603-7-5
- Toegelaten geleiders: 22-26 AWG massieve en geslagen geleiders
- Isolatieweerstand: > 500 MOhm
- Contactweerstand: < 20 milliOhm
- Diëlektrische sterkte: 1000 VDC (contact/contact), 1500 VDC (contact/aarde)
- HE: 0,5

Attributes

- Eenheden: 0
- Kleur: zwart, RAL 9005
- Poorten: 24
- Categorie: CAT 6A

Logistics						
	Number (pcs)	Weight (kg)	Depth (cm)	Width (cm)	Height (cm)	cm ³
Packaging Unit Carton	20	30.00	54.50	30.00	12.00	19,620.00
Packaging Unit Inside	1	1.50	53.00	14.00	3.50	2,597.00
Packaging Unit Single	1	1.50	53.00	14.00	3.50	2,597.00
Net single without Packaging	1	0.00	0.00	0.00	0.00	0.00

More images:**Safety notes**

- Bescherm het product tegen vocht
- Vermijd antistatische lading bij het installeren van het product
- Neem tijdens de installatie de specificaties van de fabrikant van de ruwe kabel in acht

EU responsible person

EU based economic operator ensuring the product complies with the required regulations.

ASSMANN Electronic GmbH
Auf dem Schüffel 3
Lüdenscheid, Germany
<https://www.assmann.com>
info@assmann.com