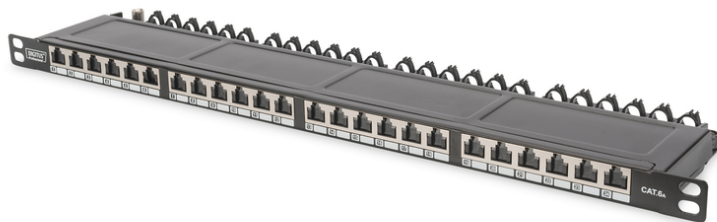


# DIGITUS Panel de interconexión de alta densidad CAT 6A, clase EA, apantallado

DN-91624S-SL-EA  
EAN 4016032341369



## Panel de conexión CAT 6A clase EA, apantallado, 0,5U RJ45 de 24 puertos, incl. cubierta antipolvo, 8P8C, negro

El panel de conexiones DIGITUS® de 24 puertos ofrece una densidad de empaquetamiento muy alta con sólo 0,5 U. Esto significa que se pueden realizar hasta 48 puertos en 1 U con dos paneles de 0,5 U. El panel de conexiones está apantallado y equipado con tapas de protección contra el polvo en las tomas RJ45. El contacto de apantallamiento de 360° de los cables garantiza las mejores características de rendimiento. Los cables de instalación pueden fijarse de forma segura con las abrazaderas de cable integradas. El cierre rápido de la carcasa garantiza un acceso sencillo y sin herramientas a los conectores de desplazamiento de aislamiento LSA.

### Gran ahorro de espacio (sólo 0,5U) - Con tapas de protección contra el polvo - Estándares orientados al futuro y calidad de gama alta para su red

- Características de transmisión: Categoría 6A, clase EA
- Áreas de aplicación: Hasta 500 MHz, 10GBase-T
- Normas: ISO/IEC 11801 2ª Ed., EN 50173-1, EIA/TIA 568-C, 802.3af, 802.3at PoE+
- Propiedades generales:
- Adecuado para montaje en bastidor de 483 mm (19")
- Tomas RJ45, 8P8C
- Instalación de cables mediante regletas LSA, codificadas por colores según EIA/TIA 568 A y B
- Fijación del cable mediante cierres rápidos
- Conexión central a tierra
- Escudo de contacto 360
- Tapa de protección contra el polvo integrada
- Propiedades mecánicas:

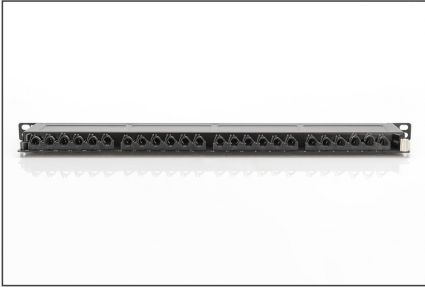
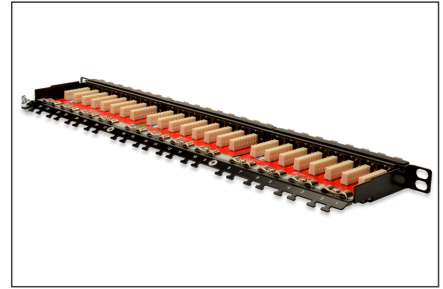
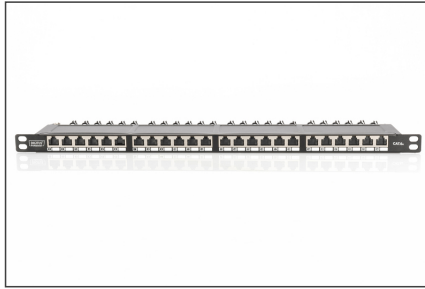
- Material de la carcasa: acero laminado en frío galvanizado de 1,5 mm según EN1.4301, UNS S30400, AISI 304 y LMSAD110
- Material de la toma RJ45: ABS UL 94V-0
- Contacto toma RJ45: Bronce fosforado niquelado, 0,5 µ contacto dorado.
- Blindaje RJ-45: Bronce niquelado
- Pinza de corte LSA: Krone LSA+, UL 94V-2, bronce fosforoso galvanizado
- Cable de toma de tierra: No incluido en el suministro
- Placa de circuito impreso: FR4, UL 94V-0
- Propiedades físicas:
- Fuerza de inserción: 30N máx. (IEC 60603-7-5)
- Carga de tracción: 7,7 kg entre el enchufe y la clavija
- Temperatura de funcionamiento: de -20° C a +70 °C (ISO/IEC 11801, EN 50173-1, ANSI/TIA/EIA 568 C)
- Ciclo de acoplamiento: > 750 según ISO/IEC 11801, IEC 60603-7-5
- Terminal: > 200 según ISO/IEC 11801, IEC 60603-7-5
- Aceptación de conductores: conductores rígidos y flexibles 22-26 AWG
- Resistencia de aislamiento: > 500 MOhm
- Resistencia de contacto: < 20 miliOhmios
- Rigidez dieléctrica: 1000 VCC (contacto/contacto), 1500 VCC (contacto/tierra)
- HE: 0,5

### Attributes

- Color: negro, RAL 9005
- Puertos: 24
- Unidades: 0
- Categoría: CAT 6A

Logistics						
	Number (pcs)	Weight (kg)	Depth (cm)	Width (cm)	Height (cm)	cm³
Packaging Unit Carton	20	30.00	54.50	30.00	12.00	19,620.00
Packaging Unit Inside	1	1.50	53.00	14.00	3.50	2,597.00
Packaging Unit Single	1	1.50	53.00	14.00	3.50	2,597.00
Net single without Packaging	1	0.00	0.00	0.00	0.00	0.00

## More images:

**Safety notes**

- Proteger el producto de la humedad
- Evite la carga antiestática al instalar el producto
- Observe las especificaciones del fabricante del cable bruto durante la instalación

**EU responsible person**

EU based economic operator ensuring the product complies with the required regulations.

ASSMANN Electronic GmbH  
Auf dem Schüffel 3  
Lüdenscheid, Germany  
<https://www.assmann.com>  
[info@assmann.com](mailto:info@assmann.com)