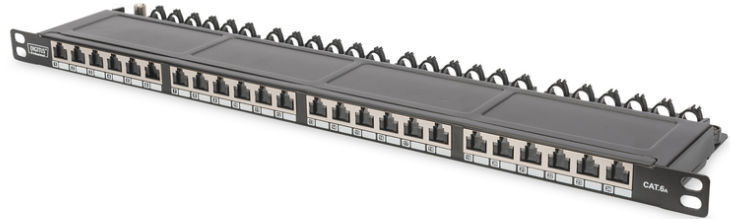


DIGITUS CAT 6A, Klasse EA High Density Patch Panel, geschirmt

DN-91624S-SL-EA
EAN 4016032341369



CAT 6A Klasse EA Patch Panel, geschirmt, 0,5HE 24-Port RJ45, inkl. Staubschutzklappe, 8P8C, sw

Das DIGITUS® 24-Port Patch Panel bietet mit nur 0,5 HE eine sehr hohe Packdichte. Das bedeutet, dass sich auf 1 HE bis zu 48 Ports mit zwei 0,5 HE Panels realisieren lassen. Das Patch Panel ist geschirmt und mit Staubschutzklappen an den RJ45-Buchsen ausgestattet. Die 360° Schirmkontaktierung der Kabel sorgt für beste Leistungseigenschaften. Mit den integrierten Kabelschellen lassen sich die Installationskabel sicher fixieren. Der Schnellverschluss am Gehäuse sorgt für leichten und werkzeuglosen Zugriff auf die LSA-Schneidklemmen.

Sehr platzsparend (nur 0,5HE) - Mit Staubschutzklappen - zukunftsorientierte Standards und High-End Qualität für Ihr Netzwerk

- Übertragungseigenschaft: Kategorie 6A, Klasse EA
- Anwendungsbereiche: Bis zu 500 MHz, 10GBase-T
- Normen: ISO/IEC 11801 2nd Ed., EN 50173-1, EIA/TIA 568-C, 802.3af, 802.3at PoE+
- Generelle Eigenschaften:
- Geeignet für 483 mm (19") Schrankmontage
- RJ45-Buchsen, 8P8C
- Kabelinstallation über LSA-Leisten, farbcodiert nach EIA/TIA 568 A & B
- Kabelfixierung mittels Schnellrasten
- Zentraler Erdungsanschluss
- 360°-Schirmkontaktierung
- Integrierte Staubschutzklappe
- Mechanische Eigenschaften:

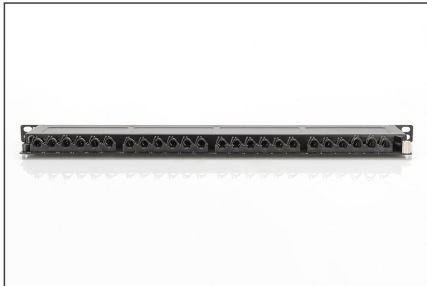
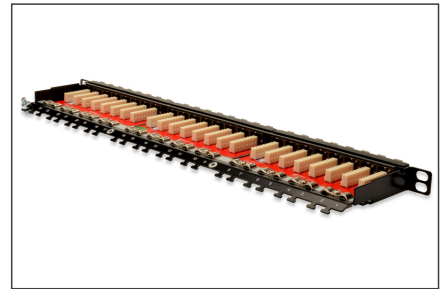
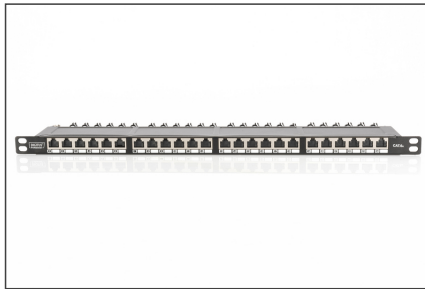
- Material Gehäuse: 1,5 mm galvanisierter, kaltgewalzter Stahl gem. EN1.4301, UNS S30400, AISI 304 und LMSAD110
- Material RJ45-Buchse: ABS UL 94V-0
- Kontakt RJ45-Buchse: Vernickeltes Phosphor-Bronze, 0,5 µ vergoldeter Kontakt
- RJ-45-Schirmung: Vernickeltes Bronze
- LSA-Schneidklemme: Krone LSA+, UL 94V-2, verzinktes Phosphor-Bronze
- Erdungsdraht: Nicht im Lieferumfang enthalten
- Leiterplatte: FR4, UL 94V-0
- Physikalische Eigenschaften:
- Einsteckkraft: 30N max. (IEC 60603-7-5)
- Zugbelastung: 7,7 kg zwischen Buchse und Stecker
- Betriebstemperatur: -20° C bis +70 °C (ISO/IEC 11801, EN 50173-1, ANSI/TIA/EIA 568 C)
- Steckzyklus Buchse: > 750 gem. ISO/IEC 11801, IEC 60603-7-5
- Klemme: > 200 gem. ISO/IEC 11801, IEC 60603-7-5
- Aderaufnahme: 22-26 AWG Massiv-und Litzenleiter
- Isolationswiderstand: > 500 MOhm
- Kontaktwiderstand: < 20 MilliOhm
- Spannungsfestigkeit: 1000 VDC (Kontakt/Kontakt), 1500 VDC (Kontakt/Masse)
- HE: 0,5

Merkmale

- Farbe: schwarz, RAL 9005
- HE: 0
- Ports: 24
- Kategorie: CAT 6A

Logistische Daten						
	Anzahl (Stück)	Gewicht (kg)	Tiefe (cm)	Breite (cm)	Höhe (cm)	cm³
Karton-VPE	20	30,00	54,50	30,00	12,00	19.620,00
Innen-VPE	1	1,50	53,00	14,00	3,50	2.597,00
Einzel-VPE	1	1,50	53,00	14,00	3,50	2.597,00
Netto einzeln ohne VP	1	0,00	0,00	0,00	0,00	0,00

Weitere Anwendungsbilder:



Sicherheitshinweise

- Produkt vor Feuchtigkeit schützen
- Vermeiden Sie antistatische Aufladung beim Einbau des Produktes
- Beachten sie bei der Montage die Vorgaben des Rohkabelherstellers

Verantwortliche Person für die EU

In der EU ansässiger Wirtschaftsbeteiligter, der sicherstellt, dass das Produkt den erforderlichen Vorschriften entspricht.

ASSMANN Electronic GmbH
 Auf dem Schüffel 3
 Lüdenscheid, Germany
<https://www.assmann.com>
info@assmann.com