

DIGITUS Keystone Jak 1U Raf Montajı - Yüksüz DIGITUS® Modüler Bağlantı Panosu

DN-91411-LF
EAN 4016032338543



Modüler patch panel, blendajlı, 24 portlu boş, 1U, raf montajlı, şeffaf logo alanları, siyah

DIGITUS® modüler bağlantı paneli, özellikle 19" raf takması ve DIGITUS® keystone jaklarının montajı için özellikle tasarlanmıştır. Modüler bağlantı panosu, iki farklı renkte mevcuttur, gri RAL 7035 ve siyah RAL 9005. Gövde malzemesi, JIS G3141-1996'ya göre SPCC, 1,55 mm soğuk çekilmiş C-çeliktir. Modüler bağlantı panelinin ön bölümü, ABS Yüksek Çarpma Dirençli UL-94V-0'dan üretilmiştir. Özel tasarlanmış kablo bağı konumlarına sahip arka yönetim tepsi, kolay montaj için araya girme aracı olarak teslim edilir. Ayrıca modüler bağlantı paneli ile birlikte bir topraklama kiti de verilir.

- DIGITUS® CAT5e, CAT6 ve CAT6A jakları ile uyumludur

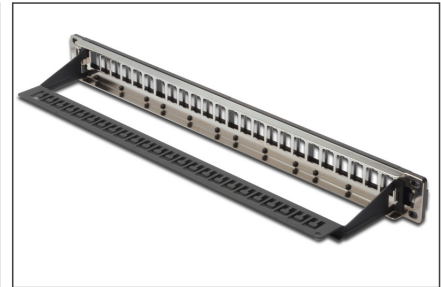
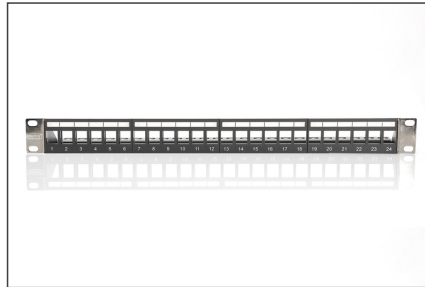
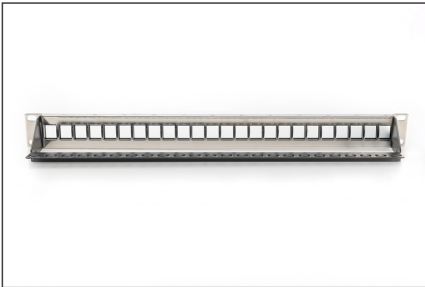
- 24 Keystone modülü için, donatılmamış
- Korunmalı ve korumasız DIGITUS® Jakları ile uyumludur
- Gri ve siyah renklerde mevcuttur
- Modüler versiyon önceden hazırlanmış ve standart kurulumlar için mükemmeldir
- Teslimat kapsamına arka yardımcı ray dahildir
- Olası çalışma sıcaklığı: -20 ila +75 °C
- Şeffaf logo alanları

Attributes

- Bağlantı Noktaları: 24
- Birimler: 1
- Renk: siyah, RAL 9005

Logistics						
	Number (pcs)	Weight (kg)	Depth (cm)	Width (cm)	Height (cm)	cm ³
Packaging Unit Carton	10	7.70	31.00	54.00	28.00	46,872.00
Packaging Unit Inside	1	0.77	12.00	52.00	5.00	3,120.00
Packaging Unit Single	1	0.77	12.00	52.00	5.00	3,120.00
Net single without Packaging	1	0.50	9.30	48.30	4.50	0.00

More images:



Safety notes

- Ürünü nemden koruyun

EU responsible person

EU based economic operator ensuring the product complies with the required regulations.

ASSMANN Electronic GmbH
Auf dem Schüffel 3
Lüdenscheid, Germany
<https://www.assmann.com>
info@assmann.com