

# DIGITUS Ruban adhésif à crochets et à boucles adapté pour le câblage structuré

DN-CT-10M-20  
EAN 4016032338260



## Velcro Tape, 20 mm wide for structured cabling, 10 m roll, color black

Le ruban adhésif à crochets et à boucles DIGITUS® utilisé pour un câblage structuré vous permet de réduire le câblage désordonné dans vos armoires et d'autres câblages. Le ruban adhésif à crochets et à boucles est également un support optimal pour vos câbles grâce à sa largeur de 20 mm et son matériau auto-agrippant adhésif. La longueur totale du rouleau, qui est de 10 m, laisse suffisamment d'espace pour l'utilisation. Qu'il s'agisse des faisceaux de câbles dans les panneaux guide-câbles de votre armoire réseau ou armoire serveur DIGITUS®, ou uniquement des regroupements par paires de câbles (câbles de brassage) ; le ruban adhésif à crochets et à boucles DIGITUS® assure une cohésion parfaite. Le ruban adhésif à crochets et à boucles réutilisable assure une fixation étanche, uniforme et

exerce peu de pression sur les câbles, ce qui lui permet de convenir par ailleurs aux installations sensibles.

## Ruban adhésif à crochets et à boucles, 20 mm de large, rouleau de 10 m, couleur noire

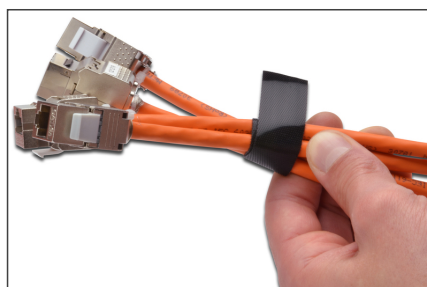
- Domaine d'application : Structuration du câblage, faisceaux dans les armoires de distribution, fixation dans les canaux de câbles
- Largeur de 20 mm
- Longueur totale : 10 m
- Couleur : noir
- Polyvalent

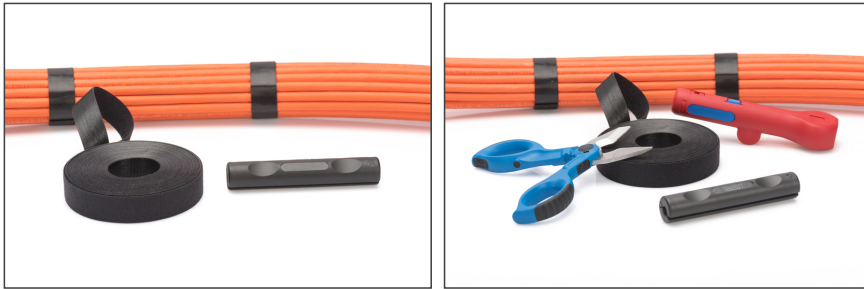
## Package contents

- Ruban adhésif à crochets

Logistics						
	Number (pcs)	Weight (kg)	Depth (cm)	Width (cm)	Height (cm)	cm³
Packaging Unit Carton	250	21.00	60.00	40.00	42.00	100,800.00
Packaging Unit Inside	1	0.08	2.00	12.00	12.00	288.00
Packaging Unit Single	1	0.08	2.00	12.00	12.00	288.00
Net single without Packaging	1	0.00	2.00	12.00	12.00	0.00

## More images:



**Safety notes**

- Lors de l'installation et de l'utilisation des accessoires pour armoires réseau, respectez les consignes de sécurité du fabricant ou du système d'armoire dans lequel vous souhaitez utiliser l'accessoire.

**EU responsible person**

EU based economic operator ensuring the product complies with the required regulations.

ASSMANN Electronic GmbH  
Auf dem Schüffel 3  
Lüdenscheid, Germany  
<https://www.assmann.com>  
[info@assmann.com](mailto:info@assmann.com)