

DIGITUS Cinta de gancho y bucle para cableado estructurado

DN-CT-10M-20
EAN 4016032338260



Velcro Tape, 20 mm wide for structured cabling, 10 m roll, color black

La banda de cinta de gancho y bucle DIGITUS® para estructurar el cableado reduce el caos de los cables de los armarios y otro tipo de cableado. El cinta de gancho y bucle , con sus 20 mm de ancho y su material perfectamente adherente, proporciona una óptima retención de los cables. La longitud total del rollo de 10 m ofrece una amplia libertad de uso. Tanto para juegos de cables del panel de gestión de cables del armario de red o servidor DIGITUS® como para tan solo un par de cables de conexión; la banda de cinta de gancho y bucle DIGITUS® ofrece una fijación perfecta. La banda de cinta de gancho y bucle reutilizable se asienta de manera uniforme y no ejerce una presión fuerte sobre el cable de manera que es adecuado para

instalaciones sensibles.

Cinta de gancho y bucle, 20 mm de ancho, 10 m de rollo, color negro

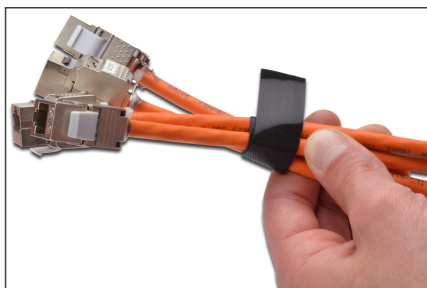
- Ámbito de aplicación: Estructuración del cableado, lotes en los armarios de distribución, fijación en los canales de cables
- 20 mm de ancho
- Longitud total de 10 m
- Color negro
- Reutilizable

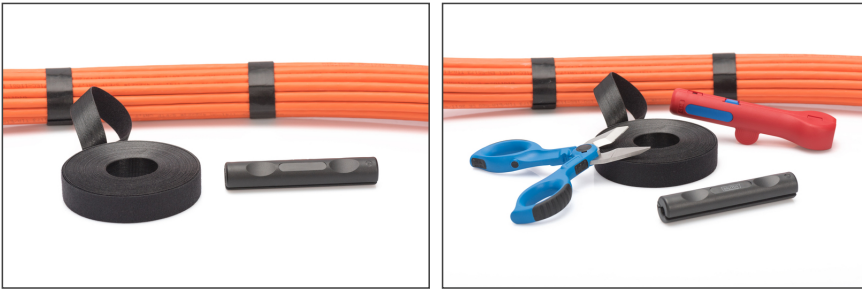
Package contents

- Cinta de gancho y bucle

Logistics						
	Number (pcs)	Weight (kg)	Depth (cm)	Width (cm)	Height (cm)	cm³
Packaging Unit Carton	250	21.00	60.00	40.00	42.00	100,800.00
Packaging Unit Inside	1	0.08	2.00	12.00	12.00	288.00
Packaging Unit Single	1	0.08	2.00	12.00	12.00	288.00
Net single without Packaging	1	0.00	2.00	12.00	12.00	0.00

More images:



**Safety notes**

- Al instalar y utilizar el producto accesorio para armarios de red, tenga en cuenta las respectivas instrucciones de seguridad del fabricante o del sistema de armarios en el que desee utilizar el accesorio.

EU responsible person

EU based economic operator ensuring the product complies with the required regulations.

ASSMANN Electronic GmbH
Auf dem Schüffel 3
Lüdenscheid, Germany
<https://www.assmann.com>
info@assmann.com