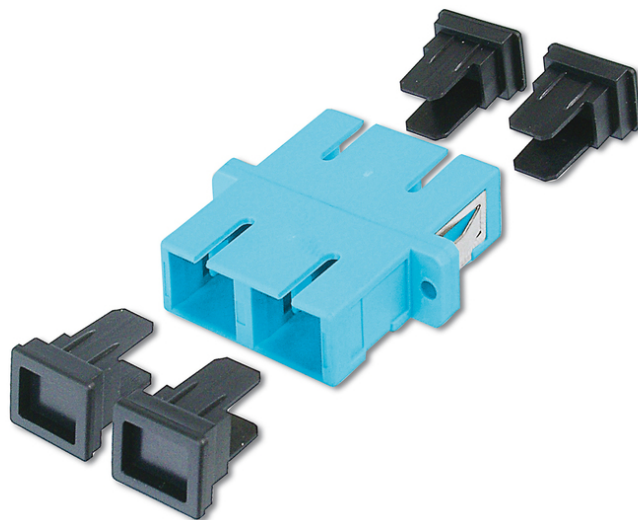


DIGITUS SC / SC Koppeling, Multimode

DN-96005-1
EAN 4016032335689



**Glasvezelkoppeling, duplex, SC naar SC, MM OM3, kleur aqua
Keramische huls, kunststof behuizing, incl. schroeven**

De hoogwaardige LWL koppelingen van DIGITUS® met keramische ring zijn de perfecte aanvulling voor samenbouwen van de aftakdoos. Door de continue kwaliteitscontrole en nauwkeurige productie, garanderen de koppelingen voor optimale prestaties en kwaliteit van de verbinding. Elke koppeling is voorzien van een stofbeschermkap, om de ringen tegen vervuiling te beschermen. Bovendien worden de koppelingen met de juiste bevestigingsmateriaal geleverd, zodat deze direct op het voorpaneel kan worden toegepast en gefixeerd. De optimale prestatie wordt door het gebruik van de DIGITUS® Pigtails

bereikt, die ook hoog kwalitatief vervaardigd werden en door hun stekker ideaal met de koppelingen samenwerken.

De beste oplossing voor aftakdozen

- SC / SC
- Duplex
- Multimode
- Keramische hoes
- Plastic behuizing
- incl. montage materiaal
- Turkoos

Logistics						
	Number (pcs)	Weight (kg)	Depth (cm)	Width (cm)	Height (cm)	cm ³
Packaging Unit Carton	200	9.40	26.00	25.50	36.00	23,868.00
Packaging Unit Inside	20	0.94	22.00	14.50	2.00	638.00
Packaging Unit Single	1	0.05	3.60	3.20	0.90	10.37
Net single without Packaging	1	0.00	0.00	0.00	0.00	0.00

Safety notes

- Vermijd direct contact met lichtbronnen: Glasvezelkabels, vooral die met actieve lichtbronnen zoals lasers (bijvoorbeeld in optische communicatiesystemen), kunnen gevaarlijke straling uitzenden die de ogen kan beschadigen. Kijk nooit rechtstreeks in het licht van een optische vezel, zelfs niet als de lichtbron onzichtbaar is voor het blote oog.
- Bij het werken met glasvezelkabels, vooral tijdens tests of bij het werken met lasers, moet altijd een veiligheidsbril worden gedragen ter bescherming tegen schadelijke straling.
- Pak bij het aansluiten en loskoppelen van de kabel alleen de stekker vast en trek niet rechtstreeks aan de kabel.
- Niet knikken of pletten: Glasvezelkabels zijn gevoelig voor mechanische spanning.
- Om kabels tegen fysieke schade te beschermen, moeten ze in speciale kabelgoten of met beschermende materialen worden gelegd.
- Houd kabelconnectors schoon: Glasvezelkabels zijn gevoelig voor stof en vuil. Zelfs kleine deeltjes op de connectoren kunnen de signaalkwaliteit ernstig aantasten.
- Kabels mogen niet worden gebruikt in omgevingen met extreem hoge of zeer lage temperaturen. Let op de productinformatie over de maximale bedrijfstemperatuur van de kabel.
- Controleer kabels regelmatig op zichtbare schade zoals scheuren, knikken of tekenen van slijtage. Defecte kabels moeten onmiddellijk worden vervangen.

EU responsible person

EU based economic operator ensuring the product complies with the required regulations.

ASSMANN Electronic GmbH
Auf dem Schüffel 3
Lüdenscheid, Germany
<https://www.assmann.com>
info@assmann.com