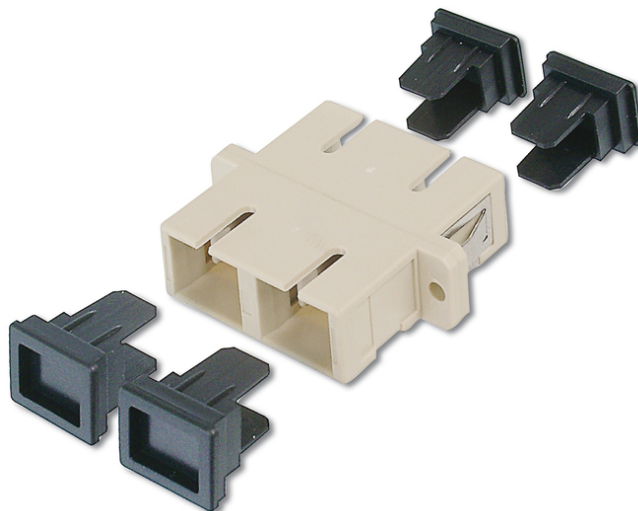


# DIGITUS Accoppiamento SC/SC, multimodale

DN-96004-1  
EAN 4016032335665



**Accoppiamento in fibra ottica, duplex, da SC a SC, MM OM2, colore grigio Manicotto in ceramica, alloggiamento in plastica, viti incluse**

Gli accoppiatori LWL di alta qualità della DIGITUS® con giunti in ceramica sono il complemento ideale per la creazione di scatole di giunzione. Grazie al controllo continuo della qualità e alla produzione precisa, gli accoppiamenti garantiscono delle prestazioni ottimali e un collegamento di qualità. Ogni giunto è provvisto di un cappuccio antipolvere per proteggere i puntali dalla contaminazione. Inoltre i giunti saranno spediti con gli accessori di montaggio appropriati in modo che possano essere utilizzati e fissati immediatamente sul pannello frontale. Le prestazioni migliori si ottengono attraverso

l'utilizzo di spiruline DIGITUS®, anch'esse realizzate utilizzando materiale di alta qualità, i cui spinotti si adattano perfettamente ai giunti.

**La soluzione ideale per le scatole di collegamento**

- SC / SC
- Duplex
- Multimodale
- Manicotto in ceramica
- Alloggiamento in plastica
- Grigio
- incl. materiale di montaggio

Logistics						
	Number (pcs)	Weight (kg)	Depth (cm)	Width (cm)	Height (cm)	cm³
Packaging Unit Carton	1500	13.00	41.00	25.50	36.00	37,638.00
Packaging Unit Inside	20	0.17	23.00	17.00	1.20	469.20
Packaging Unit Single	1	0.01	3.50	3.50	1.00	12.25
Net single without Packaging	1	0.01	3.50	3.50	1.00	0.00

**Safety notes**

- Evitare il contatto diretto con le sorgenti luminose: I cavi in fibra ottica, soprattutto quelli con sorgenti luminose attive come i laser (ad esempio nei sistemi di comunicazione ottica), possono emettere
- radiazioni pericolose che possono danneggiare gli occhi. Fare attenzione a non guardare mai direttamente nella luce di una fibra ottica, anche se la sorgente luminosa è invisibile a occhio nudo.
- Quando si lavora con i cavi in fibra ottica, soprattutto durante i test o quando si lavora con i laser, è necessario indossare sempre occhiali protettivi per proteggersi dalle radiazioni nocive.
- Quando si collega e scollega il cavo, afferrare solo la spina e non tirare direttamente il cavo.
- Non si piegano e non si schiacciano: I cavi in fibra ottica sono sensibili alle sollecitazioni meccaniche.
- Per proteggere i cavi da danni fisici, devono essere posati in apposite canaline o con materiali protettivi.
- Mantenere puliti i connettori dei cavi: I cavi in fibra ottica sono sensibili alla polvere e allo sporco. Anche piccole particelle sui connettori possono compromettere gravemente la qualità del segnale.
- I cavi non devono essere utilizzati in ambienti con temperature estremamente elevate o molto basse. Prestare attenzione alle informazioni sul prodotto relative alla temperatura massima di esercizio del cavo.
- Controllare regolarmente che i cavi non presentino danni visibili, come crepe, pieghe o segni di usura. I cavi difettosi devono essere sostituiti immediatamente.

**EU responsible person**

EU based economic operator ensuring the product complies with the required regulations.

ASSMANN Electronic GmbH  
Auf dem Schüffel 3  
Lüdenscheid, Germany  
<https://www.assmann.com>  
[info@assmann.com](mailto:info@assmann.com)