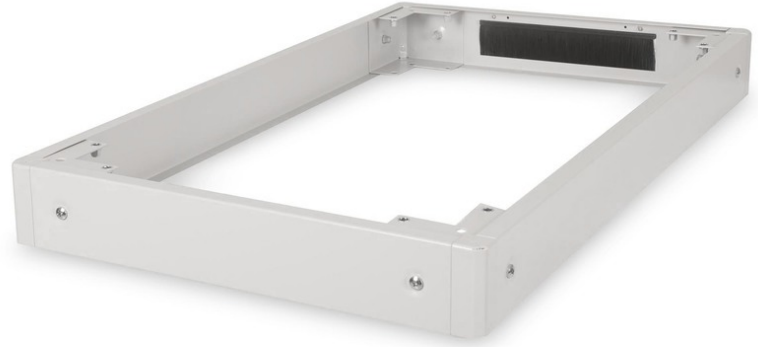


DIGITUS Unique Network & Dynamic Basic muhafazaları için kaide - 600x1000 mm (GxD)

DN-19 PLINTH-6/10-N1
EAN 4016032335375



Benzersiz ağ dolapları ve Dinamik için taban Dolaplar, 100x600x1000 mm, gri

Süpürgelikler DIGITUS'un Unique serisi ve Dynamic Basic serisindeki tüm 483 mm (19") kabineler için mevcuttur. Yerden yüksekliği 100 mm artırır. İki kaide üst üste monte edilerek 200 mm yükseklik elde edilebilir. İç kısım, fazla kablo uzunluklarını depolamak ve kablo yönetimi için kullanılabilir. Demonte olarak tedarik edilir.

DIGITUS® 483 mm (19") aksesuarları BT altyapısının yüksek talepleri için geliştirilmiştir. Alman kalite standartlarına göre üretilmiştir.

- Dolapların altına basit kurulum
- 1,5 - 2,0 mm kalınlığında çelik sac

- Çıkarılabilir yan paneller
- Kablo girişli ve fırça şeritli arka panel, 300 x 60 mm
- Maksimum yük kapasitesi: 1000 kg

Attributes

- Derinlik: 1000 mm
- Genişlik: 600 mm
- Renk: açık gri, RAL 7035
- İç biçim katsayısı (IEC 60297): 482,6 mm (19 inç)
- Kabin serileri için: Benzersiz Ağ, Dinamik Temel

Package contents

- Sabitleme malzemesi

| Logistics | | | | | | |
|------------------------------|--------------|-------------|------------|------------|-------------|-----------|
| | Number (pcs) | Weight (kg) | Depth (cm) | Width (cm) | Height (cm) | cm³ |
| Packaging Unit Carton | 1 | 7.61 | 19.00 | 94.00 | 14.00 | 25,004.00 |
| Packaging Unit Inside | 1 | 7.61 | 19.00 | 94.00 | 14.00 | 25,004.00 |
| Packaging Unit Single | 1 | 7.61 | 19.00 | 94.00 | 14.00 | 25,004.00 |
| Net single without Packaging | 1 | 7.10 | 100.00 | 60.00 | 10.00 | 0.00 |

More images:



Safety notes

- Ağ muhafazaları için aksesuar ürününü kurarken ve kullanırken, üreticinin veya aksesuarı kullanmak istediğiniz muhafaza sisteminin ilgili güvenlik talimatlarını dikkate alın.

EU responsible person

EU based economic operator ensuring the product complies with the required regulations.

ASSMANN Electronic GmbH
Auf dem Schüffel 3
Lüdenscheid, Germany
<https://www.assmann.com>
info@assmann.com