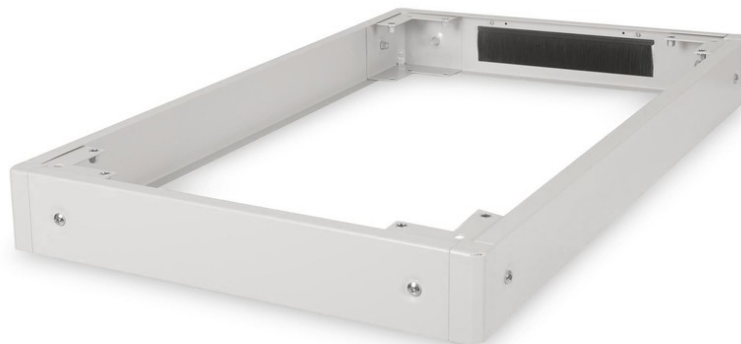


# DIGITUS Plinthe pour armoires réseau et armoires serveur Unique et Dynamic Basic - 600 x 1 000 mm (1xp)

DN-19 PLINTH-6/10-N1  
EAN 4016032335375



### Socle pour armoires réseau Unique & Dynamic Basic Armoires réseau & serveur, 100x600x1000 mm, gris

Les plinthes sont disponibles pour toutes les armoires de 483 mm (19 po) de série Unique et Dynamic Basic de DIGITUS Professional. Augmente la garde au sol de 100 mm. Jusqu'à deux plinthes peuvent être fixés l'un au-dessus de l'autre afin d'obtenir une hauteur de 200 mm. L'espace intérieur peut être utilisé pour le rangement des surlongueurs et la gestion de câbles Livré en pièces détachées.

**L'équipement de 483 mm (19 po) DIGITUS® est conçu pour répondre aux exigences de l'infrastructure informatique. Il est fabriqué selon les meilleures normes de qualité en Allemagne.**

- Facile à installer entre les armoires
- Tôle d'acier solide de 1,5 à 2,0 mm
- Panneaux latéraux amovibles
- Couvercle arrière avec passe-câble et joint balai, 300 x 60 mm
- Couleur: gris clair, RAL 7035
- Largeur: 600 mm
- Profondeur: 1000 mm
- Facteur de forme en pouces (IEC 60297): 482,6 mm (19")
- Pour les armoires de série: Réseau Unique, Dynamic Basic

#### Package contents

- Matériel de fixation

Logistics						
	Number (pcs)	Weight (kg)	Depth (cm)	Width (cm)	Height (cm)	cm <sup>3</sup>
Packaging Unit Carton	1	7.61	19.00	94.00	14.00	25,004.00
Packaging Unit Inside	1	7.61	19.00	94.00	14.00	25,004.00
Packaging Unit Single	1	7.61	19.00	94.00	14.00	25,004.00
Net single without Packaging	1	7.10	100.00	60.00	10.00	0.00

#### More images:

