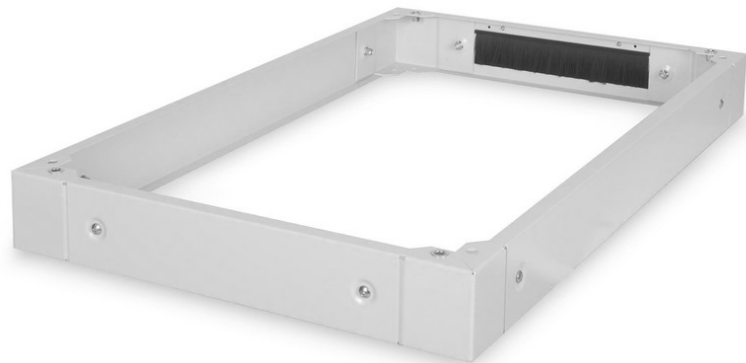


DIGITUS Socle pour armoires de serveurs de la série Unique - 600x1000 mm (lxp)

DN-19 PLINTH-6/10-1
 EAN 4016032334965



Socle pour armoires de serveurs Unique 100x600x1000 mm, couleur grise (RAL 7035)

Les socles sont disponibles pour toutes les armoires de 483 mm (19") de la série Unique ainsi que pour la série Dynamic Basic de DIGITUS. Augmente la garde au sol de 100 mm. Il est possible de fixer jusqu'à deux socles l'un sur l'autre pour atteindre une hauteur de 200 mm. L'espace intérieur peut être utilisé pour le stockage des surlongueurs de câbles et la gestion des câbles. Livré non monté.

Les accessoires DIGITUS® 483 mm (19") sont conçus pour répondre aux exigences élevées de l'infrastructure informatique. Ils sont fabriqués selon les normes de qualité allemandes.

- Montage facile sous les armoires

- tôle d'acier de 1,5 à 2,0 mm d'épaisseur
- Panneaux latéraux amovibles
- Panneau arrière avec passage de câbles et brosse, 300 x 60 mm
- Capacité de charge maximale : 1000 kg

Attributes

- Couleur: gris clair, RAL 7035
- Largeur: 600 mm
- Profondeur: 1000 mm
- Facteur de forme en pouces (IEC 60297): 482,6 mm (19")
- Pour les armoires de série: Serveur Unique

Package contents

- Matériel de fixation

Logistics						
	Number (pcs)	Weight (kg)	Depth (cm)	Width (cm)	Height (cm)	cm³
Packaging Unit Carton	1	8.11	19.00	94.00	14.00	25,004.00
Packaging Unit Inside	1	8.11	19.00	94.00	14.00	25,004.00
Packaging Unit Single	1	8.11	19.00	94.00	14.00	25,004.00
Net single without Packaging	1	7.61	100.00	60.00	10.00	0.00

More images:



Safety notes

- Lors de l'installation et de l'utilisation des accessoires pour armoires réseau, respectez les consignes de sécurité du fabricant ou du système d'armoire dans lequel vous souhaitez utiliser l'accessoire.

EU responsible person

EU based economic operator ensuring the product complies with the required regulations.

ASSMANN Electronic GmbH
Auf dem Schüffel 3
Lüdenscheid, Germany
<https://www.assmann.com>
info@assmann.com