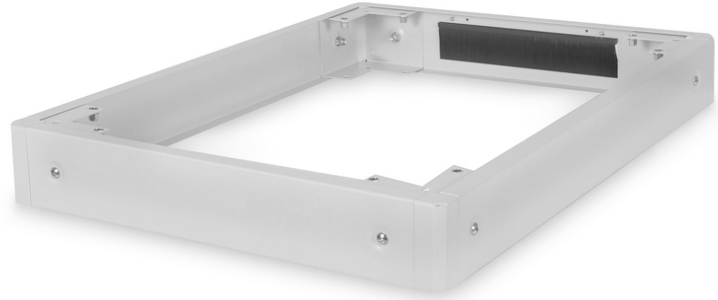


DIGITUS Unique & Dynamic Basic serisi ağ dolapları için taban - 600x800 mm (GxD)

DN-19 PLINTH-6/8-1
EAN 4016032333050



Benzersiz ağ muhafazaları ve Dynamic Basic için taban 100x600x800 mm, gri renk (RAL7035)

Süpürgelikler, DIGITUS Professional'ın Unique serisi ve Dynamic Basic serisindeki tüm 483 mm (19") kabinler için mevcuttur. Yerden yüksekliği 100 mm artırır. İki kaide üst üste monte edilerek 200 mm yükseklik elde edilebilir. İç kısım, fazla kablo uzunluklarını depolamak ve kablo yönetimi için kullanılabilir. Demonte olarak tedarik edilir.

DIGITUS 19" ekipmanı yüksek gereksinimli BT Altyapı Çözümlerine yönelik olarak üretilmiş ve Almanya'daki en yüksek standartlara göre tasarlanıp geliştirilmiştir

- Kabinler arasında kurulumu kolaydır

- 1,5 - 2,0 mm güçlü çelik sac
- Çıkarılabilir yan paneller
- Fırça kablo girişine sahip arka yan panel, 300 x 60 mm
- Derinlik: 800 mm
- Genişlik: 600 mm
- Renk: açık gri, RAL 7035
- İnç biçim katsayısı (IEC 60297): 482,6 mm (19 inç)
- Kabin serileri için: Benzersiz Ağ, Dinamik Temel

Package contents

- Sabitlenme malzemesi

Logistics						
	Number (pcs)	Weight (kg)	Depth (cm)	Width (cm)	Height (cm)	cm ³
Packaging Unit Carton	1	6.93	19.00	75.50	14.00	20,083.00
Packaging Unit Inside	1	6.93	19.00	75.50	14.00	20,083.00
Packaging Unit Single	1	6.93	19.00	75.50	14.00	20,083.00
Net single without Packaging	1	6.43	80.00	60.00	10.00	0.00

More images:

