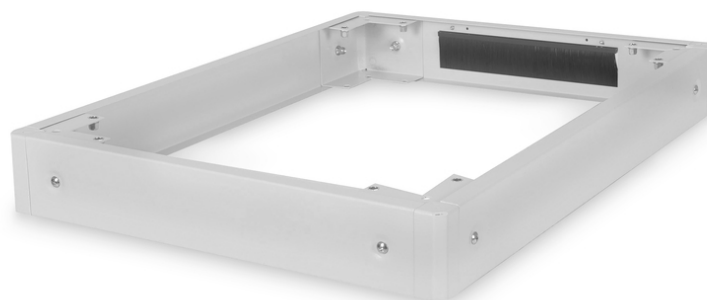


DIGITUS Base per armadi di rete della serie Unique & Dynamic Basic - 600x800 mm (LxP)

DN-19 PLINTH-6/8-1
EAN 4016032333050



Base per armadi di rete Unique e Dynamic Basic 100x600x800 mm, colore grigio (RAL7035)

Gli zoccoli sono disponibili per tutti gli armadi da 483 mm (19") della serie Unique e della serie Dynamic Basic di DIGITUS Professional. Aumentano l'altezza da terra di 100 mm. È possibile montare fino a due zoccoli uno sull'altro per ottenere un'altezza di 200 mm. L'interno può essere utilizzato per riporre i cavi in eccesso e per la gestione dei cavi. Fornito non assemblato.

Gli accessori DIGITUS® da 483 mm (19") sono stati sviluppati per soddisfare le elevate esigenze delle infrastrutture IT. Sono prodotti secondo gli standard di qualità tedeschi.

- Installazione semplice sotto i mobili

- Lamiera d'acciaio di 1,5 - 2,0 mm di spessore
- Pannelli laterali rimovibili
- Pannello posteriore con ingresso cavi e striscia di spazzole, 300 x 60 mm
- Capacità di carico massima: 1000 kg
- Colore: grigio chiaro, RAL 7035
- Larghezza: 600 mm
- Profondità: 800 mm
- Fattore di forma in pollici (IEC 60297): 482,6 mm (19")
- Per serie di armadi: Rete Unique, Dynamic Basic

Package contents

- Materiale di fissaggio

Logistics						
	Number (pcs)	Weight (kg)	Depth (cm)	Width (cm)	Height (cm)	cm ³
Packaging Unit Carton	1	6.93	19.00	75.50	14.00	20,083.00
Packaging Unit Inside	1	6.93	19.00	75.50	14.00	20,083.00
Packaging Unit Single	1	6.93	19.00	75.50	14.00	20,083.00
Net single without Packaging	1	6.43	80.00	60.00	10.00	0.00

More images:



Safety notes

- Per l'installazione e l'utilizzo del prodotto accessorio per quadri di rete, osservare le rispettive istruzioni di sicurezza del produttore o del sistema di quadri in cui si desidera utilizzare l'accessorio.

EU responsible person

EU based economic operator ensuring the product complies with the required regulations.

ASSMANN Electronic GmbH
Auf dem Schüffel 3
Lüdenscheid, Germany
<https://www.assmann.com>
info@assmann.com