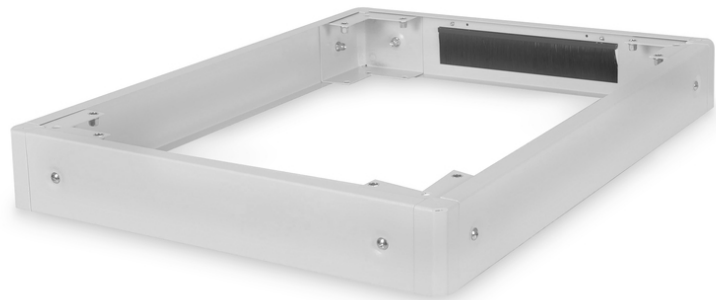


DIGITUS Socle pour armoires réseau des séries Unique & Dynamic Basic - 600x800 mm (1xp)

DN-19 PLINTH-6/8-1
 EAN 4016032333050



Socle pour armoires réseau Unique & Dynamic Basic 100x600x800 mm, couleur grise (RAL7035)

Les socles sont disponibles pour toutes les armoires de 483 mm (19") de la série Unique ainsi que pour la série Dynamic Basic de DIGITUS Professional. Augmente la garde au sol de 100 mm. Il est possible de fixer jusqu'à deux socles l'un sur l'autre pour atteindre une hauteur de 200 mm. L'espace intérieur peut être utilisé pour le stockage des surlongueurs de câbles et la gestion des câbles. Livré non monté.

Les accessoires DIGITUS® 483 mm (19") sont conçus pour répondre aux exigences élevées de l'infrastructure informatique. Ils sont fabriqués selon les normes de qualité allemandes.

- Montage facile sous les armoires

- tôle d'acier de 1,5 à 2,0 mm d'épaisseur
- Panneaux latéraux amovibles
- Panneau arrière avec passage de câble et brosse, 300 x 60 mm
- Capacité de charge maximale : 1000 kg
- Couleur: gris clair, RAL 7035
- Largeur: 600 mm
- Profondeur: 800 mm
- Facteur de forme en pouces (IEC 60297): 482,6 mm (19")
- Pour les armoires de série: Réseau Unique, Dynamic Basic

Package contents

- Matériel de fixation

Logistics						
	Number (pcs)	Weight (kg)	Depth (cm)	Width (cm)	Height (cm)	cm³
Packaging Unit Carton	1	6.93	19.00	75.50	14.00	20,083.00
Packaging Unit Inside	1	6.93	19.00	75.50	14.00	20,083.00
Packaging Unit Single	1	6.93	19.00	75.50	14.00	20,083.00
Net single without Packaging	1	6.43	80.00	60.00	10.00	0.00

More images:



Safety notes

- Lors de l'installation et de l'utilisation des accessoires pour armoires réseau, respectez les consignes de sécurité du fabricant ou du système d'armoire dans lequel vous souhaitez utiliser l'accessoire.

EU responsible person

EU based economic operator ensuring the product complies with the required regulations.

ASSMANN Electronic GmbH
Auf dem Schüffel 3
Lüdenscheid, Germany
<https://www.assmann.com>
info@assmann.com