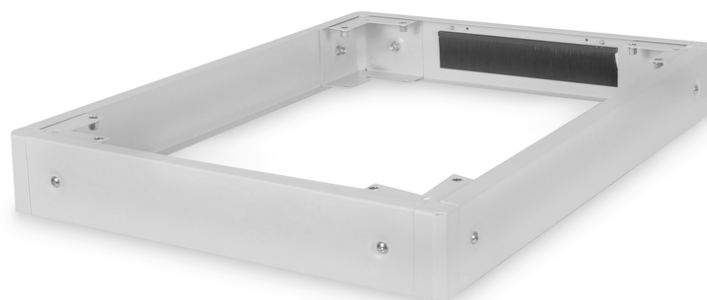


DIGITUS Base para armarios de red de la serie Unique & Dynamic Basic - 600x800 mm (ancho x fondo)

DN-19 PLINTH-6/8-1
EAN 4016032333050



Base para armarios de red Unique y Dynamic Basic 100x600x800 mm, color gris (RAL7035)

Los zócalos están disponibles para todos los armarios de 483 mm (19") de las series Unique y Dynamic Basic de DIGITUS Professional. Aumenta la distancia al suelo en 100 mm. Se pueden montar hasta dos zócalos uno encima del otro para alcanzar una altura de 200 mm. El interior se puede utilizar para almacenar las longitudes de cable sobrantes y para la gestión de cables. Se suministra desmontado.

Los accesorios DIGITUS® de 483 mm (19") se han desarrollado para satisfacer las elevadas exigencias de la infraestructura informática. Se fabrica conforme a las normas de calidad alemanas.

- Instalación sencilla bajo los armarios
- Chapa de acero de 1,5 - 2,0 mm de espesor
- Paneles laterales desmontables
- Panel trasero con entrada de cables y escobilla, 300 x 60 mm
- Capacidad de carga máxima: 1000 kg
- Ancho: 600 mm
- Color: gris claro, RAL 7035
- Profundidad: 800 mm
- Factor de forma pulgadas (IEC 60297): 482,6 mm (19")
- Para series de armarios: Red Unique, Dynamic Basic

Package contents

- Material de fijación

Logistics						
	Number (pcs)	Weight (kg)	Depth (cm)	Width (cm)	Height (cm)	cm ³
Packaging Unit Carton	1	6.93	19.00	75.50	14.00	20,083.00
Packaging Unit Inside	1	6.93	19.00	75.50	14.00	20,083.00
Packaging Unit Single	1	6.93	19.00	75.50	14.00	20,083.00
Net single without Packaging	1	6.43	80.00	60.00	10.00	0.00

More images:



Safety notes

- Al instalar y utilizar el producto accesorio para armarios de red, tenga en cuenta las respectivas instrucciones de seguridad del fabricante o del sistema de armarios en el que desee utilizar el accesorio.

EU responsible person

EU based economic operator ensuring the product complies with the required regulations.

ASSMANN Electronic GmbH
Auf dem Schüffel 3
Lüdenscheid, Germany
<https://www.assmann.com>
info@assmann.com