

DIGITUS Netwerkkast Unique serie - 600x600 mm (BxD)

DN-19 22U-6/6-B-1
EAN 4016032332220



22HE Netwerkkast, Unique 1164x600x600 mm, kleur zwart (RAL 9005)

De netwerkkasten van de Unique-serie zijn ontwikkeld voor bijzonder handige en flexibele netwerkbekabeling. Invoeren met borstels boven- en onderaan (vanaf 26U en 800 mm kastbreedte), een opschuifbare invoer in de bodemplaat met schuimrubberen afdichting en borstelranden boven en onder de achterdeur (vanaf 26U) maken veelzijdig gebruik in een groot aantal toepassingsscenario's mogelijk. Verticale kabelgoten met afdekplaat, geïnstalleerd naast de profielrails (vanaf 800 mm kastbreedte), vervolledigen het ontwerp. Een losstaande, afneembare dakplaat met ventilatiesleuven zorgt voor een betere luchtcirculatie. Het zit boven een speciale constructie voor de eenvoudige integratie van een ventilatormodule. Er zijn twee paar gegalvaniseerde 483 mm (19")-profielrails, gelabeld met in beide richtingen leesbare hoogte-eenheden, aan de binnenkant voorzien. Ze zijn in de diepte verstelbaar en zijn vastgemaakt aan extra dieptesteunen in de kast. Elke kast heeft een robuuste stalen constructie van tot maximaal 1,5 mm dik plaatstaal. De kleur is aangebracht met een elektrostatische poedercoating in de standaardkleuren grijs (RAL 7035) en zwart (RAL 9005). Modulair afsluitbare en uitneembare zijwanden en deuren verbeteren de toegankelijkheid. De draairichting van de deur kan veranderd worden. Bovendien kunnen de kasten indien nodig volledig worden gedemonteerd dankzij hun demonteerbare constructie.

De DIGITUS® Unique Serie is geproduceerd, bedacht en ontwikkeld voor de hoge eisen die de IT-Infrastructuur daaraan stelt.

- Beschermingsklasse IP20
- Voordeur van geheel metalen frame met veiligheidsglas
- Afsluitsysteem met draibare handgreep op de voordeur (voorbereid voor installatie van profiel halfcilinder)

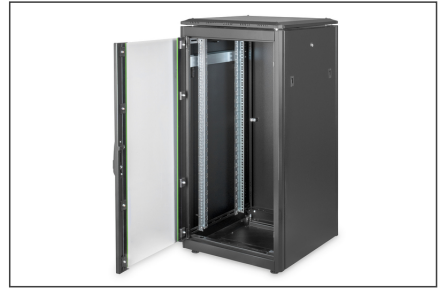
- 120° openingshoek van de voor- en achterdeur
- Enkelvoudig gevleugelde achterdeur
- 1-punts vergrendeling op alle deuren
- Zijpanelen zijn afsluit- en afneembaar
- Incl. 4 stelvoeten die reeds onder aan de kast bevestigd zijn
- 483 mm (19") profielrails, aan de voor- en achterkant in de kast gemonteerd, gegalvaniseerd
- 483 mm (19") profielrails zijn in de diepte verstelbaar en voorzien van markeringen voor de hoogte-eenheden
- Inschuifbare kabelinvoer met schuimrubber afdichting in de bodem
- Dak is voorbereid voor de opname van een ventilator unit
- Diverse aardingspunten op de kast voor inbouwcomponenten
- Dak is voorbereid voor de opname van een ventilator unit
- Wordt compleet gemonteerd geleverd
- Inbouwdiepte voor componenten min.-max.: 363-543 mm
- Achterdeur: Stalen deur, dicht, enkele opening
- Belastingcapaciteit: 800 kg
- Breedte: 600 mm
- Diepte: 600 mm
- Eenheden: 22
- Kasttype: Netwerkkast
- Kleur: zwart, RAL 9005
- Voordeur: Glazen deur, enkele opening
- Zijpanelen: Beide zijden
- Gemonteerd: yes
- IP-beschermingsklasse: IP20

Package contents

- Set aardingskabels
- Installatieset (schroeven, kooimoeren, sluitringen)
- Installatieset voor profiel-halfcilinder
- 2x sleutel

Logistics						
	Number (pcs)	Weight (kg)	Depth (cm)	Width (cm)	Height (cm)	cm ³
Packaging Unit Carton	1	48.90	65.00	65.00	121.40	512,915.00
Packaging Unit Inside	1	48.90	65.00	65.00	121.40	512,915.00
Packaging Unit Single	1	48.90	65.00	65.00	121.40	512,915.00
Net single without Packaging	1	47.90	60.00	60.00	116.40	0.00

More images:



DN 19 22U/6/GB-1 // Network Cabinet Unique Series, 22 U, 600x600mm (WxD)

Hauptmerkmale
Key Features

- Vertical cable management ducts**
 - with shelves
 - on cabinets from 800mm width
- Steel front door with safety glass**
 - 130° door opening angle
 - compatible ready for profile half cabinet
- Side panels**
 - lockable and detachable

- Roof**
 - special construction for fan unit assembly
 - top cover with distance screens for optimized air flow
- 482.6 mm (19") profile rails**
 - 600kg load capacity
- Cable guides**
 - top and bottom left and right stop and based on cabinets from 800mm width
 - sliding entry with hares cover on the base
 - handles on top and base part of steel door (from 26U)