

# DIGITUS Armadio di rete Serie Unique - 600 x 600 mm (L x P)

DN-19 22U-6/6-B-1  
EAN 4016032332220



## Armadio di rete 22U, Unique 1164x600x600 mm, colore nero (RAL 9005)

Gli armadi di rete della serie Unique sono stati sviluppati per un cablaggio di rete particolarmente comodo e flessibile. Gli ingressi dotati di spazzole nella parte superiore e inferiore (a partire da 26U e 800 mm di larghezza dell'armadio), l'ingresso a scorrimento nel telaio inferiore con guarnizione in neoprene e le guarnizioni a spazzola posteriori sopra e sotto lo sportello posteriore (a partire da 26U) consentono un uso versatile in un'ampia gamma di scenari applicativi. Canaline di introduzione cavi verticali con protezione, installate accanto alle guide profilate (a partire da larghezza armadio 800 mm), completano il design. Il coperchio rimovibile con fessure di ventilazione garantisce una migliore circolazione dell'aria. Questo si trova sopra una struttura speciale che consente di montare facilmente un modulo ventilatore. All'interno sono installate due coppie di guide galvanizzate da 483 mm (19"), etichettate con unità rack leggibili in entrambe le direzioni. Si possono regolare in profondità e sono collegate nell'armadio con traversini aggiuntivi. Ciascun armadio è realizzato in una struttura in acciaio robusta con una lamiera spessa fino a 1,5 mm. La colorazione avviene sotto forma di verniciatura a polvere elettrostatica nei colori standard grigio (RAL 7035) e nero (RAL 9005). Le pareti laterali e gli sportelli richiudibili e rimovibili in modalità modulare migliorano l'accessibilità. Le cerniere possono essere sostituite. Inoltre, gli armadi si possono smontare completamente se necessario grazie alla struttura scomponibile.

### La Serie Unique DIGITUS® è stata creata e sviluppata per le esigenze elevate delle infrastrutture IT.

- Classe di protezione IP20
- Porta anteriore con travi laterali in metallo con vetro di protezione
- Sistema di chiusura con maniglia girevole sulla porta d'ingresso (predisposta per ricevere un semi-cilindro)
- Angolo di 120° di apertura delle porte anteriori e posteriori

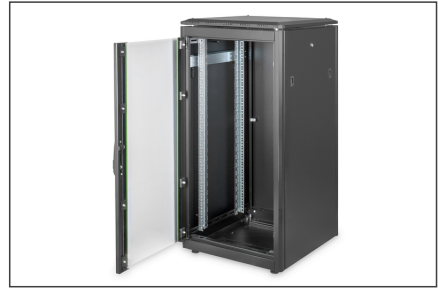
- Porta posteriore con un solo battente
- 1 punto di blocco su tutte le porte
- La parti laterali sono bloccabili e rimovibili
- incl. 4 piedini di livellamento che sono già installati sotto il mobile
- Guide da 483 mm (19") installate sulla parte anteriore e posteriore all'interno dell'armadio zincato
- Le guide profilate da 483 mm (19") sono regolabili in profondità e hanno un segno per marcare l'unità di altezza
- Pressacavo mobile con guarnizione in schiuma di gomma sul modulo a pavimento
- Il tetto è predisposto per accogliere un'unità di ventilazione
- Diversi punti di messa a terra nell'armadio per i componenti installati
- Il tetto è predisposto per accogliere un'unità di ventilazione
- Fornito completamente montato
- Profondità di installazione per componenti min.-max.: 363-543 mm
- Capacità di carico: 800 kg
- Colore: nero, RAL 9005
- Larghezza: 600 mm
- Pannelli laterali: Entrambi i lati
- Porta anteriore: Porta in vetro, apertura singola
- Porta posteriore: Porta in acciaio, chiusa, apertura singola
- Profondità: 600 mm
- Tipo di armadio: Armadio di rete
- Unità: 22
- Classe di protezione IP: IP20
- Installato: sì

### Package contents

- Set di cavi di messa a terra
- Set di installazione (viti, dadi a gabbia, rondelle)
- Kit di installazione per semicilindro profilato
- Chiave 2x

Logistics						
	Number (pcs)	Weight (kg)	Depth (cm)	Width (cm)	Height (cm)	cm <sup>3</sup>
Packaging Unit Carton	1	48.90	65.00	65.00	121.40	512,915.00
Packaging Unit Inside	1	48.90	65.00	65.00	121.40	512,915.00
Packaging Unit Single	1	48.90	65.00	65.00	121.40	512,915.00
Net single without Packaging	1	47.90	60.00	60.00	116.40	0.00

More images:



**DN 19 22U/6/GB-1 // Network Cabinet Unique Series, 22 U, 600x600mm (WxD)**

**Hauptmerkmale**  
Key Features

- Vertical cable management ducts**
  - with divider
  - on cabinets from 600mm width
- Steel front door with safety glass**
  - 130° door opening angle
  - compatible ready for profile half cabinet
- Side panels**
  - lockable and detachable

**Roof**

- special construction for fan unit assembly
- top cover with distance screens for optimized air flow

**482.6 mm (19") profile rails**

- 600kg load capacity

**Cable guides**

- top and bottom left and right stop and based on cabinets from 600mm width
- sliding entry with hares cover on the base
- handles on top and base part of steel door (from 26U)