

DIGITUS Armoire réseau de série Unique - 600 x 600 mm (lxp)

DN-19 22U-6/6-B-1
EAN 4016032332220



Armoire réseau 22U, Unique 1164 x 600 x 600 mm, couleur noir (RAL 9005)

Les armoires réseau de la série Unique ont été conçues pour rendre le câblage réseau particulièrement facile et flexible. Des passe-câbles équipés de brosses dans le toit et la base (à partir de 26U et 800 mm de largeur d'armoire), au-dessus et en dessous de la porte arrière (à partir de 26U), ainsi qu'une entrée coulissante dans la base avec joint en caoutchouc mousse permettent une utilisation polyvalente dans les scénarios d'application les plus divers. Des chemins de câbles verticaux avec cache, installés à côté des rails profilés (à partir d'une largeur d'armoire de 800 mm), complètent le design. Un couvercle amovible séparé avec des fentes d'aération assure une meilleure circulation de l'air. Celui-ci repose sur un support spécial permettant d'accueillir facilement un module de ventilation. Deux paires de rails profilés galvanisés de 483 mm (19"), étiquetés avec des unités de hauteur lisibles dans les deux sens, sont installées à l'intérieur. Ils sont réglables en profondeur et sont reliés à des traverses de profondeur dans l'armoire. Chaque armoire a une construction robuste en acier d'une épaisseur allant jusqu'à 1,5 mm. La teinte est obtenue par thermolaquage en coloris gris (RAL 7035) et noir (RAL 9005). Des panneaux latéraux et des portes modulaires verrouillables et amovibles améliorent l'accessibilité. Il est possible de changer les charnières de côté. De plus, grâce à leur construction démontable, les armoires peuvent être entièrement démontées en cas de besoin.

L'équipement de série Unique DIGITUS® a été mis au point, conçu et fabriqué pour répondre aux exigences de l'infrastructure informatique.

- Classe de protection IP20
- Porte frontale avec entretoise latérale en métal et verre de sécurité
- Système de fermeture avec poignée pivotante encastrable sur la porte frontale (conçu pour la prise de demi-cylindres profilés)
- Angle d'ouverture des portes frontales et arrière de 120°

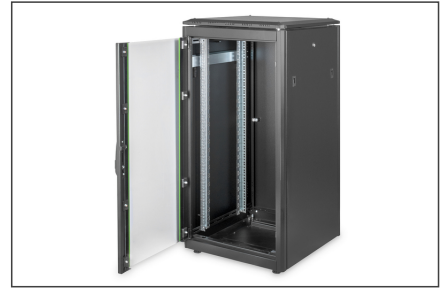
- Porte arrière à battant simple
- Verrouillage 1 point de toutes les portes
- Les pièces latérales sont verrouillables et amovibles
- 4 pièces de pieds de nivellement incluses et déjà montés sous l'armoire
- Rails profilés de 483 mm (19 po) galvanisés, montés à l'avant et à l'arrière dans l'armoire
- Les rails profilés de 483 mm (19 po) sont réglables en profondeur et leur unité de hauteur est dotée d'un marquage
- Entrée de câble déplaçable avec joint d'étanchéité en caoutchouc cellulaire dans le module de sol
- Le toit est préparé pour la prise d'une unité de hauteur
- Points de mise à la terre dans l'armoire pour composants intégrés
- Le toit est préparé pour la prise d'une unité de hauteur
- Livré en pièces entièrement montées
- Profondeur de montage des composants min.-max. : 363 - 543 mm
- Capacité de charge: 800 kg
- Couleur: noir, RAL 9005
- Largeur: 600 mm
- Panneau arrière: Porte en acier, fermée, un battant
- Panneau avant: Porte vitrée, un battant
- Panneaux latéraux: 2 côtés
- Profondeur: 600 mm
- Type d'armoire: Armoire réseau
- Unités: 22
- Indice de protection IP: IP20
- Montage: Oui

Package contents

- Kit de câbles de mise à la terre
- Kit d'installation (vis, écrous cage, rondelles)
- Kit de montage pour demi-cylindre profilé
- 2x clés

Logistics						
	Number (pcs)	Weight (kg)	Depth (cm)	Width (cm)	Height (cm)	cm³
Packaging Unit Carton	1	48.90	65.00	65.00	121.40	512,915.00
Packaging Unit Inside	1	48.90	65.00	65.00	121.40	512,915.00
Packaging Unit Single	1	48.90	65.00	65.00	121.40	512,915.00
Net single without Packaging	1	47.90	60.00	60.00	116.40	0.00

More images:



DN 19 22U/6/GB-1 // Network Cabinet Unique Series, 22 U, 600x600mm (WxD)

Hauptmerkmale

Key Features

- Vertical cable management ducts**
 - with shelves
 - on cabinets from 800mm width
- Steel front door with safety glass**
 - 130° door opening angle
 - compatible ready for profile rail cabinet
- Side panels**
 - lockable and detachable

Roof

- special construction for fan unit assembly
- top cover with distance screens for optimized air flow

482.6 mm (19") profile rails

- 400kg load capacity

Cable guides

- top and bottom left and right stop and based on cabinets from 800mm width
- sliding entry with hares cover on the base
- handles on top and base part of steel door (from 26U)