

DIGITUS Vägghmonterat hölje 254 mm (10") - 312x300 mm (BxD)

DN-10-05U-1
EAN 4016032331421



254 mm (10") 6U vägghmonterat skåp 330x312x300 mm, grå färg (RAL 7035)

Oavsett om det är i hemmet, på kontoret eller för underfördelningskort med begränsat utrymme: Med de kompakta 254 mm (10")-lösningarna kan du installera ditt nätverk var du vill. De vägghmonterade kapslingarna finns i tre höjdener (6U, 9U, 12U) och är utrustade med en helglasdörr och en kabelgenomföring med borstar i toppen och botten. Ett par galvaniserade 254 mm (10") profilskenor märkta med läsbara höjdener är installerade inuti. Dessa kan justeras i djupled. Varje skåp är en robust stålkonstruktion tillverkad av upp till 1,5 mm tjock stålplåt. Färgsättningen sker genom elektrostatisk pulverlackering i standardfärgerna grå (RAL 7035) och svart (RAL 9005). Dörrarnas gångjärn kan bytas ut. Tack vare den demonterbara konstruktionen kan skåpen dessutom demonteras helt och hållet om det skulle behövas.

DIGITUS® vägghskåp är tillverkade, designade och utvecklade för att uppfylla de höga kraven på IT-infrastruktur.

- Skyddsklass IP20
- Låsbar dörr av säkerhetsglas
- 200° dörröppningsvinkel
- 1-punktslåsning på ytterdörr

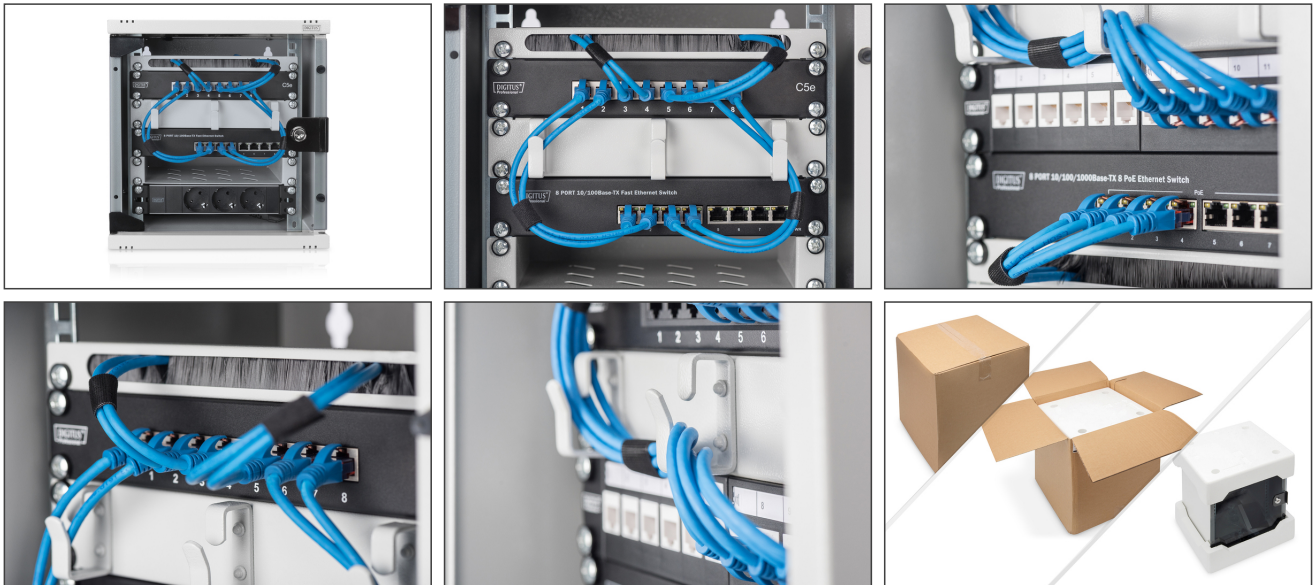
- 254 mm (10") profilskenor monterade på framsidan inuti skåpet, galvaniserade
- 254 mm (10") profilskenor kan justeras i djupled
- 1,1 - 1,5 mm tjock stålplåt med hög bärförmåga, pulverlackerad
- Kabelgenomföring med borstlist i taket och med plasthölje i golvet
- Ventilationsöppningar för aktiv och passiv ventilation
- Installationsdjup för komponenter max: 240 mm
- Inklusive jordningsbult på höljets bas
- Belastningskapacitet: 30 kg
- Bredd: 312 mm
- Djup: 300 mm
- Enheter: 6
- Färg: ljusgrå, RAL 7035
- Främre dörr: Glasdörr, enkel öppning
- Sidopaneler: Båda sidor
- Typ av skåp: Vägghmonterat skåp
- IP-skyddsklass: IP20
- Monterad: yes

Package contents

- Installationssats (skruvar, muttrar, brickor)
- 2x nyckel

| Logistics | | | | | | |
|------------------------------|--------------|-------------|------------|------------|-------------|-----------|
| | Number (pcs) | Weight (kg) | Depth (cm) | Width (cm) | Height (cm) | cm³ |
| Packaging Unit Carton | 1 | 8.00 | 36.00 | 37.00 | 39.00 | 51,948.00 |
| Packaging Unit Inside | 1 | 8.00 | 36.00 | 37.00 | 39.00 | 51,948.00 |
| Packaging Unit Single | 1 | 8.00 | 36.00 | 35.00 | 40.00 | 50,400.00 |
| Net single without Packaging | 1 | 7.00 | 30.00 | 31.20 | 33.00 | 0.00 |

More images:



Safety notes

- Se till att ventilationen är tillräcklig för att förhindra överhettning av de installerade enheterna.
- Nätverksskåpen får inte överfyllas och ventilationsöppningarna får inte blockeras.
- Kablar ska läggas snyggt och organiseras i kabelkanaler eller kabelrännor.
- Använd överspänningsskydd för att skydda känslig utrustning från överspänning eller blixtnedslag.
- Undvik fukt eller väta och iaktta respektive IP-skyddsklass.
- Se till att skåpet och de apparater som används är ordentligt jordade.
- I regioner med frekvent åskväder bör ett professionellt åskskydd integreras i strömförsörjningen.
- För att undvika ojämn belastning, montera alltid de tyngsta enheterna längst ner i skåpet.
- Koppla bort de installerade enheterna från strömförsörjningen under underhålls- eller installationsarbeten.

EU responsible person

EU based economic operator ensuring the product complies with the required regulations.

ASSMANN Electronic GmbH
Auf dem Schüffel 3
Lüdenscheid, Germany
<https://www.assmann.com>
info@assmann.com