

# DIGITUS Wall-mounted housing 254 mm (10") - 312x300 mm (WxD)

DN-10-05U-1  
EAN 4016032331421



## 254 mm (10") 6U wall mounting cabinet 330x312x300 mm, color grey (RAL 7035)

Настенный шкаф DIGITUS Compact 10" разработано для установки оборудования и кабелей. Шкаф специально разработан для экономии места и идеален для широкого применения в области 10" решений. Доступен полный спектр аксессуаров DIGITUS для законченной установки шкафа с профессиональным оборудованием.

### Настенные шкафы DIGITUS® спроектированы, разработаны и произведены с учетом высоких требований в сфере инфраструктуры информационных технологий.

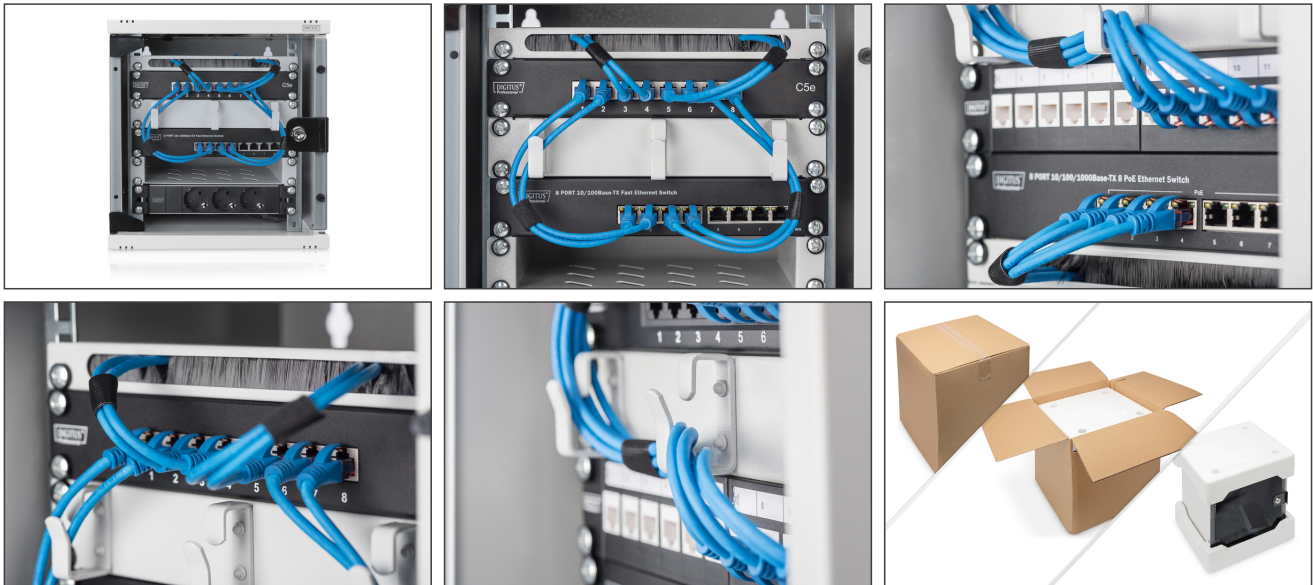
- Класс защиты IP20
- Защитная дверь с замком и безопасным стеклом
- Угол открывания двери 200°
- Наружная дверь с одноригельным замком
- Корпус полностью заземлён
- Включая винты
- Стальной лист толщиной 1,1 - 1,5 обеспечивает высокую прочность, порошковое покрытие

- Стальной лист толщиной 1,1 - 1,5 обеспечивает высокую прочность, порошковое покрытие
- Кабельный вход оснащён щёточным уплотнителем в потолочной панели и пластиковой крышкой в основании
- Вентиляционные отверстия для активной, а также пассивной вентиляции
- включая заземляющий болт в нижней части корпуса
- Cabinet type: Wall mounting cabinet
- Color: light grey, RAL 7035
- Depth: 300 mm
- Front door: Glass door, single opening
- Load capacity: 30 kg
- Side panels: Both sides
- Units: 6
- Width: 312 mm
- IP protection class: IP20
- Mounted: yes

#### Package contents

- Installation set (screws, cage nuts, washers)
- 2x key

Logistics						
	Number (pcs)	Weight (kg)	Depth (cm)	Width (cm)	Height (cm)	cm³
Packaging Unit Carton	1	8.00	36.00	37.00	39.00	51,948.00
Packaging Unit Inside	1	8.00	36.00	37.00	39.00	51,948.00
Packaging Unit Single	1	8.00	36.00	35.00	40.00	50,400.00
Net single without Packaging	1	7.00	30.00	31.20	33.00	0.00

**More images:****Safety notes**

- Ensure adequate ventilation to prevent the installed devices from overheating.
- Network cabinets should not be overfilled and the ventilation openings must not be blocked.
- Cables should be neatly routed and organized in cable ducts or trays.
- Use surge protection devices to protect sensitive devices from power surges or lightning strikes.
- Avoid moisture or wetness while observing the respective IP protection class.
- Ensure that the cabinet and the devices used are properly earthed.
- In regions with frequent thunderstorm activity, professional lightning protection should be integrated into the power supply.
- To avoid uneven loading, always mount the heaviest units at the bottom of the cabinet.
- Disconnect the installed devices from the power supply during maintenance or installation work.

**EU responsible person**

EU based economic operator ensuring the product complies with the required regulations.

ASSMANN Electronic GmbH  
Auf dem Schüffel 3  
Lüdenscheid, Germany  
<https://www.assmann.com>  
[info@assmann.com](mailto:info@assmann.com)