

DIGITUS Wall-mounted housing 254 mm (10") - 312x300 mm (WxD)

DN-10-05U-1
EAN 4016032331421



254 mm (10") 6U wall mounting cabinet 330x312x300 mm, color grey (RAL 7035)

O suporte de montagem na parede Compacto DIGITUS de 10" desenvolvido para instalação de cablagem e equipamento. A caixa foi especialmente concebida para poupar bastante espaço e é ideal para utilizar uma vasta gama de aplicações na área de 10". Encontra-se disponível uma gama completa de acessórios DIGITUS para executar a instalação da caixa para montagem na parede com produtos profissionais.

As caixas de parede DIGITUS® foram concebidas, preparadas e desenvolvidas para as elevadas exigências das infraestruturas de TI.

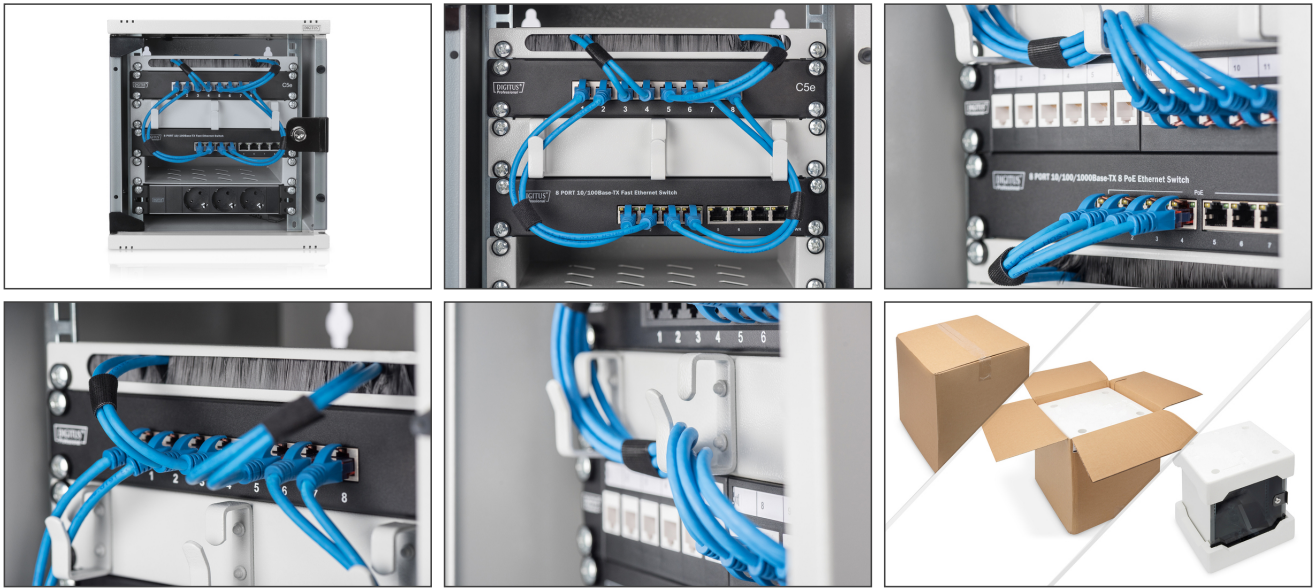
- Classe de proteção IP20
- Porta com vidro de segurança com fecho
- Ângulo de abertura de porta de 200°
- Dispositivo de bloqueio de 1 ponto na porta frontal
- Caixa com ligação completa à terra
- Inclusive parafusos
- Folha de aço robusta 1,1 - 1,5 com elevada capacidade de carga, pintada por pulverização

- Folha de aço robusta 1,1 - 1,5 com elevada capacidade de carga, pintada por pulverização
- Entrada de cabo com faixa de escova no telhado e com tampa de plástico no pavimento
- Ranhuras de ventilação para ventilação e saída ativa e passiva
- Incluindo parafuso de aterramento na parte inferior da caixa
- Cabinet type: Wall mounting cabinet
- Color: light grey, RAL 7035
- Depth: 300 mm
- Front door: Glass door, single opening
- Load capacity: 30 kg
- Side panels: Both sides
- Units: 6
- Width: 312 mm
- IP protection class: IP20
- Mounted: yes

Package contents

- Installation set (screws, cage nuts, washers)
- 2x key

Logistics						
	Number (pcs)	Weight (kg)	Depth (cm)	Width (cm)	Height (cm)	cm³
Packaging Unit Carton	1	8.00	36.00	37.00	39.00	51,948.00
Packaging Unit Inside	1	8.00	36.00	37.00	39.00	51,948.00
Packaging Unit Single	1	8.00	36.00	35.00	40.00	50,400.00
Net single without Packaging	1	7.00	30.00	31.20	33.00	0.00

More images:**Safety notes**

- Ensure adequate ventilation to prevent the installed devices from overheating.
- Network cabinets should not be overfilled and the ventilation openings must not be blocked.
- Cables should be neatly routed and organized in cable ducts or trays.
- Use surge protection devices to protect sensitive devices from power surges or lightning strikes.
- Avoid moisture or wetness while observing the respective IP protection class.
- Ensure that the cabinet and the devices used are properly earthed.
- In regions with frequent thunderstorm activity, professional lightning protection should be integrated into the power supply.
- To avoid uneven loading, always mount the heaviest units at the bottom of the cabinet.
- Disconnect the installed devices from the power supply during maintenance or installation work.

EU responsible person

EU based economic operator ensuring the product complies with the required regulations.

ASSMANN Electronic GmbH
Auf dem Schüffel 3
Lüdenscheid, Germany
<https://www.assmann.com>
info@assmann.com