

DIGITUS Alloggiamento a parete 254 mm (10") - 312x300 mm (LxP)

DN-10-05U-1
EAN 4016032331421



254 mm (10") Custodia 6U montata a parete 330x312x300 mm, colore grigio (RAL 7035)

A casa, in ufficio o per quadri di sottodistribuzione con spazio limitato: Con le soluzioni compatte da 254 mm (10"), potete installare la vostra rete ovunque vogliate. Disponibili in tre unità di altezza (6U, 9U, 12U), gli alloggiamenti per il montaggio a parete sono dotati di una porta a vetro pieno e di un ingresso cavi con spazzole nella parte superiore e inferiore. All'interno è installata una coppia di guide zincate da 254 mm (10") etichettate con le unità di altezza leggibili. Queste possono essere regolate in profondità. Ogni armadio è una robusta struttura in acciaio realizzata con lamiere di spessore fino a 1,5 mm. La colorazione è a polvere elettrostatica nei colori standard grigio (RAL 7035) e nero (RAL 9005). Le cerniere delle porte possono essere sostituite. Inoltre, grazie al design smontabile, gli armadi possono essere completamente smontati se necessario.

Gli armadi a parete DIGITUS® sono prodotti, progettati e sviluppati per soddisfare le elevate esigenze delle infrastrutture IT.

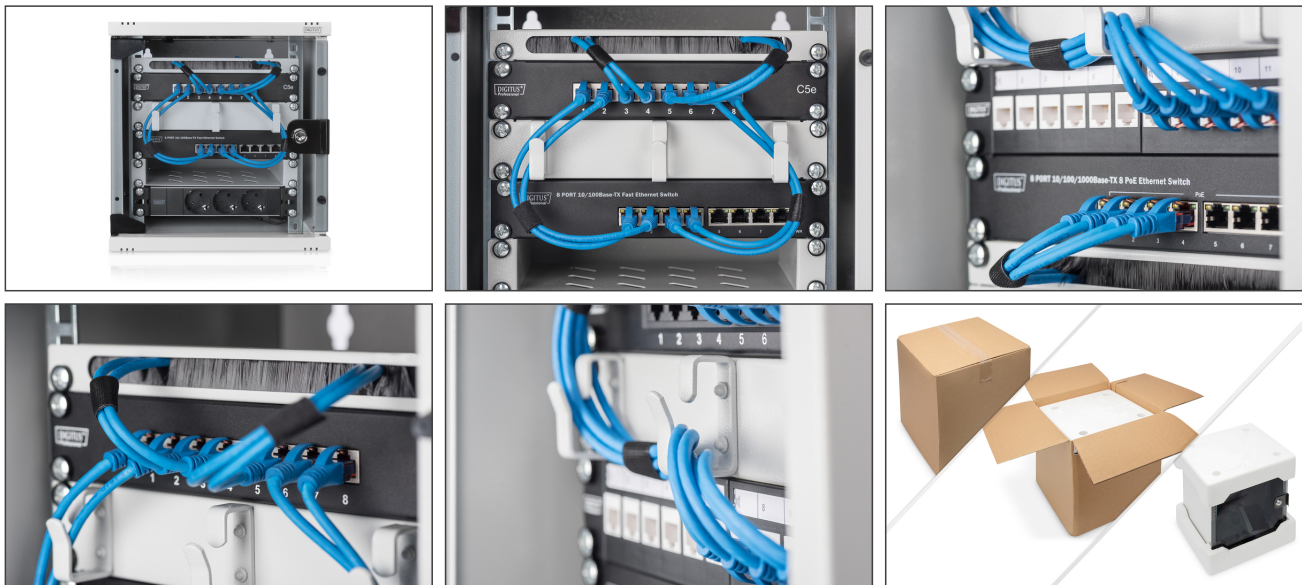
- Grado di protezione IP20
- Porta in vetro di sicurezza con serratura
- Angolo di apertura della porta di 200°
- Chiusura a 1 punto sulla porta d'ingresso

- Guide profilate da 254 mm (10") montate anteriormente all'interno dell'involucro, zincate
- Le guide profilate da 254 mm (10") sono regolabili in profondità
- Lamiera d'acciaio di spessore 1,1 - 1,5 con elevata capacità di carico, verniciata a polvere
- Ingresso cavi con striscia di spazzole nel tetto e con copertura in plastica nel pavimento
- Fessure di ventilazione per la ventilazione attiva e passiva
- Profondità di installazione dei componenti max. 240 mm
- Incluso bullone di messa a terra sulla base della custodia
- Capacità di carico: 30 kg
- Colore: grigio chiaro, RAL 7035
- Larghezza: 312 mm
- Pannelli laterali: Entrambi i lati
- Porta anteriore: Porta in vetro, apertura singola
- Profondità: 300 mm
- Tipo di armadio: Armadio a parete
- Unità: 6
- Classe di protezione IP: IP20
- Installato: sì

Package contents

- Set di installazione (viti, dadi a gabbia, rondelle)
- Chiave 2x

| Logistics | | | | | | |
|------------------------------|--------------|-------------|------------|------------|-------------|-----------------|
| | Number (pcs) | Weight (kg) | Depth (cm) | Width (cm) | Height (cm) | cm ³ |
| Packaging Unit Carton | 1 | 8.00 | 36.00 | 37.00 | 39.00 | 51,948.00 |
| Packaging Unit Inside | 1 | 8.00 | 36.00 | 37.00 | 39.00 | 51,948.00 |
| Packaging Unit Single | 1 | 8.00 | 36.00 | 35.00 | 40.00 | 50,400.00 |
| Net single without Packaging | 1 | 7.00 | 30.00 | 31.20 | 33.00 | 0.00 |

More images:**Safety notes**

- Assicurare una ventilazione adeguata per evitare il surriscaldamento dei dispositivi installati.
- Gli armadi di rete non devono essere riempiti eccessivamente e le aperture di ventilazione non devono essere bloccate.
- I cavi devono essere posati in modo ordinato e organizzati in canaline o vassoi.
- Utilizzate dispositivi di protezione contro le sovratensioni per proteggere i dispositivi sensibili da sovratensioni o fulmini.
- Evitare l'umidità o il bagnato rispettando il rispettivo grado di protezione IP.
- Assicurarsi che l'involucro e i dispositivi utilizzati siano correttamente collegati a terra.
- Nelle regioni con frequente attività temporalesca, la protezione professionale contro i fulmini dovrebbe essere integrata nell'alimentazione.
- Per evitare carichi irregolari, montare sempre le unità più pesanti nella parte inferiore dell'armadio.
- Scollegare i dispositivi installati dall'alimentazione durante i lavori di manutenzione o installazione.

EU responsible person

EU based economic operator ensuring the product complies with the required regulations.

ASSMANN Electronic GmbH
Auf dem Schüffel 3
Lüdenscheid, Germany
<https://www.assmann.com>
info@assmann.com