

DIGITUS Boîtier mural 254 mm (10") - 312x300 mm (LxP)

DN-10-05U-1
EAN 4016032331421



254 mm (10") 6HE Boîtier mural 330x312x300 mm, couleur grise (RAL 7035)

Qu'il s'agisse d'un espace privé, d'un bureau ou d'une sous-distribution avec peu d'espace : Avec les solutions compactes de 254 mm (10"), vous installez votre réseau où vous le souhaitez. Les boîtiers muraux disponibles en trois unités de hauteur (6U, 9U, 12U) sont équipés d'une porte entièrement vitrée et d'une entrée de câbles avec brosses dans le toit et le fond. Une paire de rails profilés galvanisés de 254 mm (10"), étiquetés avec des unités de hauteur lisibles, est installée à l'intérieur. Ceux-ci sont réglables en profondeur. Chaque armoire est une construction robuste en acier d'une épaisseur allant jusqu'à 1,5 mm. La peinture est réalisée sous forme de revêtement par poudre électrostatique dans les couleurs standard gris (RAL 7035) et noir (RAL 9005). Il est possible de changer la charnière de la porte. En outre, les armoires peuvent être entièrement démontées en cas de besoin grâce à leur construction démontable.

Les boîtiers muraux DIGITUS® ont été fabriqués, conçus et développés pour répondre aux exigences élevées de l'infrastructure informatique.

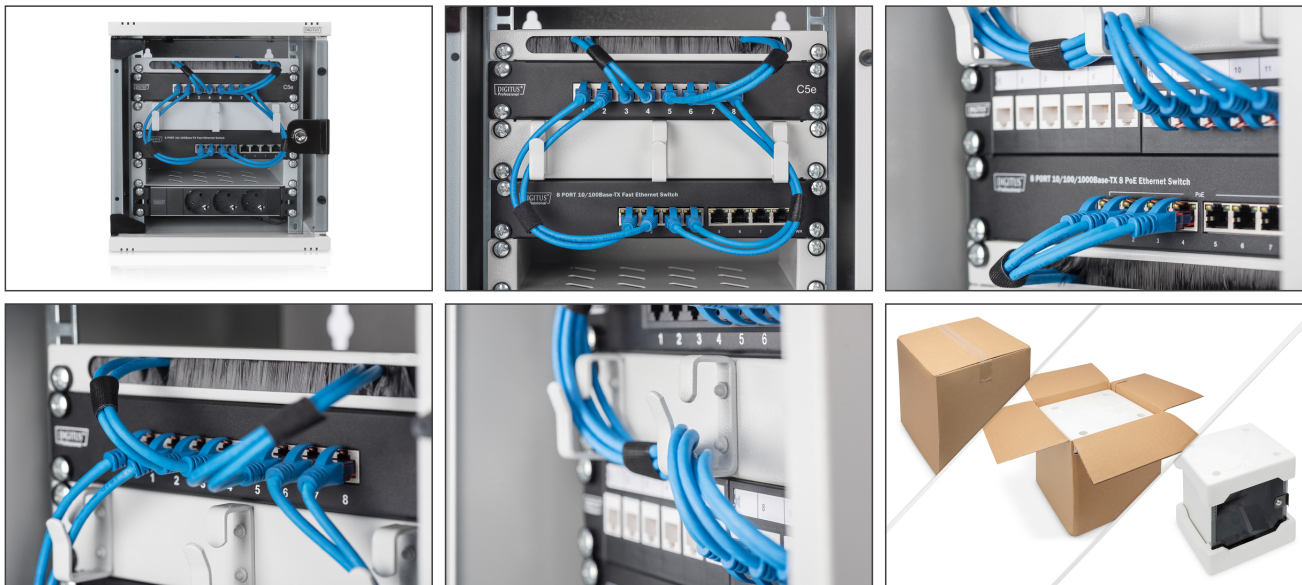
- Classe de protection IP20
- Porte en verre de sécurité verrouillable
- 200° angle d'ouverture de la porte
- verrouillage en 1 point de la porte avant

- Rails profilés de 254 mm (10") montés à l'avant à l'intérieur de l'armoire, galvanisés
- les rails profilés de 254 mm (10") sont réglables en profondeur
- tôle d'acier de 1,1 à 1,5 d'épaisseur, avec une grande capacité de charge, revêtue par poudre
- Entrée de câbles avec brosse dans le toit et avec cache en plastique dans le sol
- Fentes d'aération pour une ventilation active et passive
- profondeur d'encastrement pour les composants max. : 240 mm
- boulons de mise à la terre inclus au fond du boîtier
- Capacité de charge: 30 kg
- Couleur: gris clair, RAL 7035
- Largeur: 312 mm
- Panneau avant: Porte vitrée, un battant
- Panneaux latéraux: 2 côtés
- Profondeur: 300 mm
- Type d'armoire: Armoire murale
- Unités: 6
- Indice de protection IP: IP20
- Montage: Oui

Package contents

- Kit d'installation (vis, écrous cage, rondelles)
- 2x clés

Logistics						
	Number (pcs)	Weight (kg)	Depth (cm)	Width (cm)	Height (cm)	cm ³
Packaging Unit Carton	1	8.00	36.00	37.00	39.00	51,948.00
Packaging Unit Inside	1	8.00	36.00	37.00	39.00	51,948.00
Packaging Unit Single	1	8.00	36.00	35.00	40.00	50,400.00
Net single without Packaging	1	7.00	30.00	31.20	33.00	0.00

More images:**Safety notes**

- Veillez à ce que la ventilation soit suffisante pour éviter la surchauffe des appareils installés.
- Les armoires réseau ne doivent pas être surchargées et les ouvertures d'aération ne doivent pas être bloquées.
- Les câbles doivent être posés de manière ordonnée et organisés dans des goulottes ou des plateaux à câbles.
- Utilisez des appareils de protection contre les surtensions pour protéger les appareils sensibles contre les pics de courant ou la foudre.
- Évitez l'humidité ou le mouillage en respectant la classe de protection IP correspondante.
- Veillez à ce que l'armoire et les appareils utilisés soient correctement mis à la terre.
- Dans les régions où l'activité orageuse est fréquente, un paratonnerre professionnel devrait être intégré à l'alimentation électrique.
- Pour éviter une charge inégale, montez toujours les unités les plus lourdes en bas de l'armoire.
- Lors de travaux de maintenance ou d'installation, ils déconnectent les appareils installés de l'alimentation électrique.

EU responsible person

EU based economic operator ensuring the product complies with the required regulations.

ASSMANN Electronic GmbH
Auf dem Schüffel 3
Lüdenscheid, Germany
<https://www.assmann.com>
info@assmann.com