

DIGITUS CAT 6 S/FTP patch cord

DK-1644-250
EAN 4016032328025



CAT 6 S-FTP patch cord, Cu, LSZH AWG 27/7, length 25 m, color grey

Os cabos de interconexões DIGITUS® da categoria 6, classe E são produzidos e testados segundo as normas ISO/IEC 11801 e DIN EN 50173 CAT 6. Garantem que a instalação dos cabos corresponda à especificação de canal ISO & EN e oferecem um excelente desempenho da cablagem CAT 6 DIGITUS®. A capacidade foi testada até 250 MHz, incluindo as características de capacidade, como, por exemplo, a paradiafonia (“NEXT (PRÓXIMO)”). Os cabos de interconexões DIGITUS® foram especialmente desenvolvidos para responder a todas as necessidades em diferentes áreas de utilização num âmbito total. Cada cabo está equipado com uma manga de proteção contra torção moldada com tração reduzida. Além disso, a manga contém uma proteção de alavanca de engate, que impede que os cabos se ensarilhem, bem como que o conector saia da alavanca de engate. A cor vermelha dos conectores permite uma rápida identificação da categoria 6 dos mesmos.

Melhor desempenho e melhor qualidade de ligação com a rede.

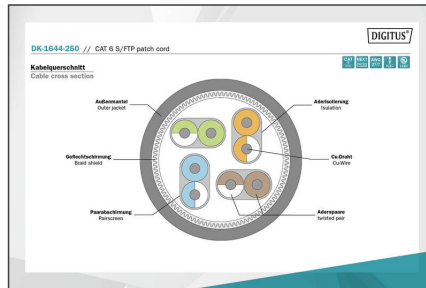
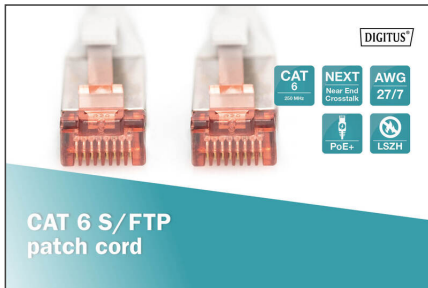
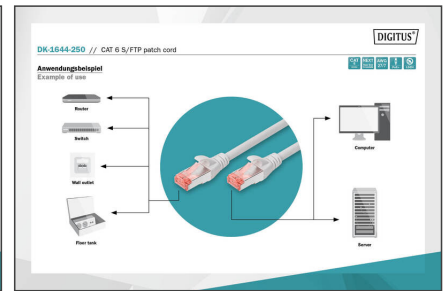
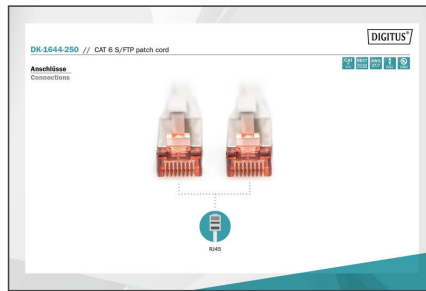
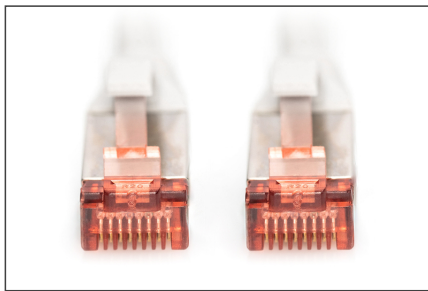
- 2x Conectores RJ45 (8P8C)
- Coberturas com proteção contra dobras, redução de tensão e proteção contra alavanca de retenção
- Indicação de comprimento nas tampas
- Conductor interno: Cobre (Cu)

Attributes

- Configuration: 1:1
- Connector 1: Modular RJ45 (8/8) plug
- Connector 2: Modular RJ45 (8/8) plug
- Packaging: DIGITUS Polybag
- Category: CAT 6
- Shielding: S-FTP, pairs in metal foil and braid shielding
- Length: 25 m
- Color: grey
- Jacket: LSOH
- Slim Version: no
- Structure: 4 x 2 AWG 27/7, twisted pair
- Flat Version: no

Logistics						
	Number (pcs)	Weight (kg)	Depth (cm)	Width (cm)	Height (cm)	cm³
Packaging Unit Carton	20	15.00	38.00	29.00	36.00	39,672.00
Packaging Unit Inside	1	0.75	0.00	0.00	0.00	0.00
Packaging Unit Single	1	0.75	4.50	28.00	39.00	4,914.00
Net single without Packaging	1	0.71	2,500.00	1.20	1.30	0.00

More images:



Safety notes

- When plugging and unplugging the cable, only grasp the plug and do not pull directly on the cable.
- Cables must not be kinked sharply or bent at tight angles, as this can damage the inner wires and lead to failures.
- Ensure that the cables are not under tensile load, as this can damage the insulation and the wires inside the cable.
- Ensure that cables are not laid in areas where they can be easily damaged mechanically.
- Cables should not be used in environments with extremely high or very low temperatures. Observe the product information on the maximum operating temperature of the cable
- Check cables regularly for visible damage such as cracks, kinks or signs of wear. Defective cables should be replaced immediately to avoid failures, short circuits or even electric shocks.

EU responsible person

EU based economic operator ensuring the product complies with the required regulations.

ASSMANN Electronic GmbH
 Auf dem Schüffel 3
 Lüdenscheid, Germany
<https://www.assmann.com>
info@assmann.com