

# DIGITUS Cable de conexión CAT 6 S/FTP

**DK-1644-250**  
**EAN 4016032328025**



**Cable de conexión S-FTP CAT 6, cobre, LSZH AWG 27/7, longitud 25 m, color gris**

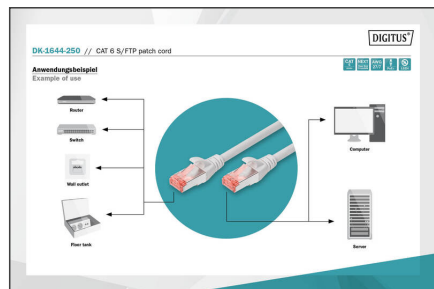
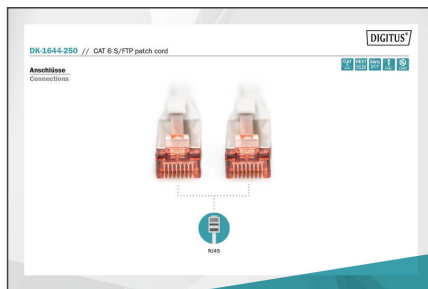
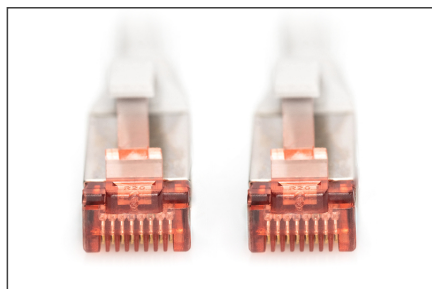
Los cables de conexión DIGITUS® categoría 6 clase E se fabrican y verifican conforme a las normas ISO/IEC 11801 y DIN EN 50173 CAT 6. Garantizan que la instalación de del cable cumple las especificaciones de la ISO & EN Channel y ofrecen un rendimiento sobresaliente en el cableado DIGITUS® CAT 6. Se ha verificado el rendimiento hasta 250 MHz, incluidas características como por ejemplo la paradifonía ("NEXT"). Los cables de conexión DIGITUS® han sido específicamente desarrollados para cumplir totalmente todos los requisitos en todos los sectores de utilización. Todos los cables están equipados con una envoltura de protección anti dobleces inyectada con descarga de presión. La envoltura dispone además de una protección de pestaña de retención que evita que se enganche el cable y que se rompa la pestaña de retención del conector. La categoría 6 se puede identificar fácilmente gracias al color rojo del conector.

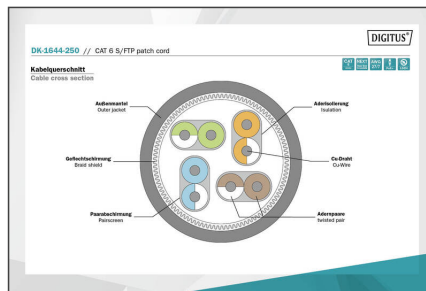
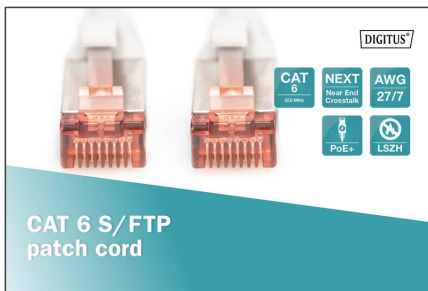
**Optimiza el rendimiento y la calidad de las conexiones de su red.**

- 2 conectores RJ45 (8P8C)
- Cubierta con protección contra dobleces, sujetacables y protección contra tirones
- Marcas de longitud en la funda
- Conductor interior: Cobre (Cu)
- Conector 1: Conector macho modular RJ45 (8/8)
- Conector 2: Conector macho modular RJ45 (8/8)
- Configuración: 1:1
- Embalaje: Bolsa de polietileno DIGITUS
- Categoría: CAT 6
- Blindaje: S-FTP, pares blindados con lámina metálica y trenzado
- Longitud: 25 m
- Color: gris
- Envoltura: LSOH
- Estructura: 4 x 2 AWG 27/7, par trenzado
- Versión delgada: no
- Flat Version: no

Logistics						
	Number (pcs)	Weight (kg)	Depth (cm)	Width (cm)	Height (cm)	cm <sup>3</sup>
Packaging Unit Carton	20	15.00	38.00	29.00	36.00	39,672.00
Packaging Unit Inside	1	0.75	0.00	0.00	0.00	0.00
Packaging Unit Single	1	0.75	4.50	28.00	39.00	4,914.00
Net single without Packaging	1	0.71	2,500.00	1.20	1.30	0.00

**More images:**





**Safety notes**

- Al enchufar y desenchufar el cable, sujete sólo el enchufe y no tire directamente del cable.
- Los cables no deben doblarse bruscamente ni formar ángulos cerrados, ya que esto puede dañar los hilos interiores y provocar averías.
- Asegúrese de que los cables no estén sometidos a tracción, ya que esto puede dañar el aislamiento y los hilos del interior del cable.
- Asegúrese de que los cables no se tienden en zonas en las que puedan dañarse mecánicamente con facilidad.
- Los cables no deben utilizarse en entornos con temperaturas extremadamente altas o muy bajas. Preste atención a la información del producto sobre la temperatura máxima de funcionamiento del cable
- Compruebe regularmente si los cables presentan daños visibles como grietas, dobleces o signos de desgaste. Los cables defectuosos deben sustituirse inmediatamente para evitar averías, cortocircuitos o incluso descargas eléctricas.

**EU responsible person**

EU based economic operator ensuring the product complies with the required regulations.

ASSMANN Electronic GmbH  
 Auf dem Schüffel 3  
 Lüdenscheid, Germany  
<https://www.assmann.com>  
[info@assmann.com](mailto:info@assmann.com)