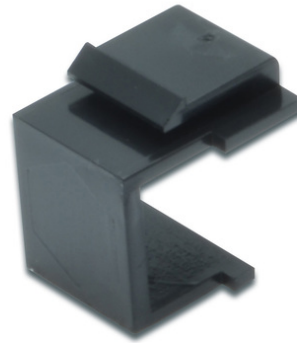


# DIGITUS DIGITUS® blinde stop voor modulair schakelpaneel

DN-BLIND-SW  
 EAN 4016032326878



**Blindplaat voor modulair patchpaneel Kleur zwart RAL 9005**

De DIGITUS® snap-in adapters voor patchpanelen bieden u de eenvoudigste oplossing voor het verlengen of afdekken van lege velden op uw patchpaneel. Door afdekdoppen te gebruiken, kunt u velden die niet in gebruik zijn binnen enkele seconden afdekken en ze zo beschermen tegen beschadiging en vuil. De LC of ST afdekramen hebben een geschikte aansluiting voor LC of ST connectoren en zijn

daarom ideaal om de bekabeling van uw patchpaneel te optimaliseren. Alle DIGITUS® snap-in adapters zijn verkrijgbaar in grijs en zwart.

- Kleur zwart (RAL 9005)
- Snap-in paneelmontage
- Kleur: zwart, RAL 9005

Logistics						
	Number (pcs)	Weight (kg)	Depth (cm)	Width (cm)	Height (cm)	cm <sup>3</sup>
Packaging Unit Carton	4000	7.50	43.00	38.00	26.00	42,484.00
Packaging Unit Inside	500	0.94	9.00	25.00	24.00	5,400.00
Packaging Unit Single	1	0.00	1.40	2.00	2.00	5.60
Net single without Packaging	1	0.00	0.00	0.00	0.00	0.00

**More images:**

