

DIGITUS CAT 6 U-UTP getwist aderpaar installatiekabel

DK-1613-VH-305
EAN 4016032324553



CAT 6 U-UTP installatiekabel, 250 MHz Eca (EN 50575), AWG 23/1, 305 m karton, Sx, Vi

De DIGITUS® Categorie 6 U-UTP installatiekabels worden geproduceerd en getest volgens de specificaties van ISO/IEC 11801, DIN EN 50173 en DIN EN 50288-5-1 Categorie 6. Iedere kabel bestaat uit 8 aders met kleurcodering en AWG 23 polyethyleen isolatie. Bedrukte details langs de buitenmantel bevatten de merknaam, item code en de kabellengte 0 -305 meter. De kabel is verpakt in een kartonnen uittrekdoos, wat de installatie vergemakkelijkt.

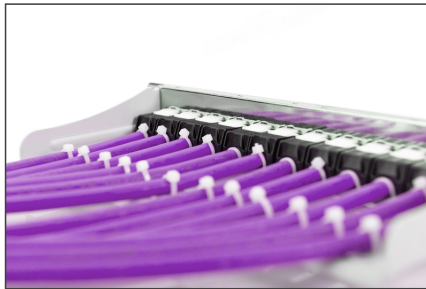
Zeer goede prestaties en uitstekende kwaliteit van de aansluitingen van uw netwerk.

- Fysische eigenschappen:
- Geleider: Blanke koperdraad, AWG 23/1
- Isolatie: HD-PE (polyethyleen met hoge dichtheid)
- Totaal aantal geïsoleerde geleiders: 8, gedraaid in 4 paren
- Kleurcode: Blauw-wit, oranje-wit, groen-wit, bruin-wit
- Afscherming van de afzonderlijke paren: Geen
- Algehele afscherming: Geen
- Buitenmantel: Eca tot B2ca volgens EN 50575; LSZH
- Buitenmantel dikte nominaal: 0,5 mm (Eca); 0,6 mm (Dca); 1,0 mm (Cca); 1,0 mm (B2ca)
- Kleur buitenbehuizing: Violet (RAL 4005)
- Mechanische eigenschappen:
- Trekbelasting: 150N max.
- Dynamische buigradius: 8x AD mm min.
- Statische buigradius: 4x AD mm min.

- Temperatuurbereik transport en opslag: -20 °C tot +60 °C
- Bedrijfstemperatuurbereik: -20 °C tot +75 °C
- Temperatuurbereik installatie: 0 °C tot +50 °C
- Buitendiameter enkelvoudig (nominaal): 6,1 mm (Eca); 6,3 mm (Dca); 6,8 mm (Cca); 6,8 mm (B2ca)
- Gewicht (kg/km): 41 kg (Eca); 42 kg (Dca); 44 kg (Cca); 44 kg (B2ca)
- Elektrische eigenschappen:
- Impedantie: 100±50Ω @ 1 - 250MHz
- Capaciteit: 40 pF/m nominaal bij 800 Hz
- Onbalans capaciteit (paar-aarde): 1,5 pF/m max. @ 1 KHz
- Isolati weerstand: 5 GΩ x km min.
- Lusweerstand: max. 147 Ω/km (max. 2% ongebalanceerde weerstand)
- Bedrijfsspanning: 72 Vdc max.
- Koppeldemping: CA-type 3
- Fasevertraging: 535 nS/100 m max.
- Tijdvertraging: 20 nS/100 m max.
- Isolatieklasse: "b" volgens EN 50174-2
- NVP: 69%
- Assortiment: Getwist paar Installatiekabels
- Categorie: CAT 6
- Afscherming: U-UTP, niet afgeschermd
- CPR: Eca
- Lengte: 305 m
- Kleur: violet
- Mantel: LSOH
- Structuur: 4 x 2 AWG 23/1, massief getwist paar

| Logistics | | | | | | |
|------------------------------|--------------|-------------|------------|------------|-------------|-----------|
| | Number (pcs) | Weight (kg) | Depth (cm) | Width (cm) | Height (cm) | cm³ |
| Packaging Unit Carton | 1 | 12.30 | 45.00 | 44.50 | 25.00 | 50,062.50 |
| Packaging Unit Inside | 1 | 12.30 | 45.00 | 44.50 | 25.00 | 50,062.50 |
| Packaging Unit Single | 1 | 12.30 | 45.00 | 44.50 | 25.00 | 50,062.50 |
| Net single without Packaging | 1 | 0.00 | 0.00 | 0.00 | 0.00 | 0.00 |

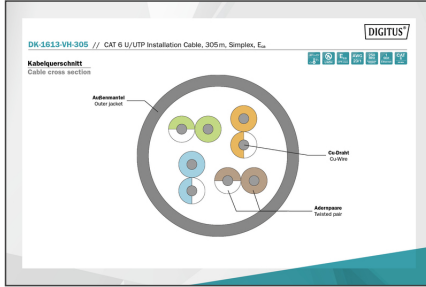
More images:



CAT 6 U/UTP Installation Cable, 305 m, Simplex, E_{ca}

DK-1613-VH-305 // CAT 6 U/UTP Installation Cable, 305m, Simplex, E_{ca}

Anwendungsbereich
Example of use



DIGITUS

| Produktdaten Product Information | | Physikalische Spezifikationen Physical Properties | |
|----------------------------------|--|---|---|
| Modellnummer DK-1613-VH-305 | Name Simplex CAT 6 U/UTP Installation Cable, 305m, Simplex, E _{ca} | Hersteller Digitus | Normen EN 50173, EN 50179, EN 60332-1, EN 60332-3-22, EN 60332-3-24, EN 60754-3, EN 60754-2, EN 60950-1, EN 60959-2-1, EN 60959-2-2, EN 60959-2-3, EN 60959-2-4, EN 60959-2-5, EN 60959-2-6, EN 60959-2-7, EN 60959-2-8, EN 60959-2-9, EN 60959-2-10, EN 60959-2-11, EN 60959-2-12, EN 60959-2-13, EN 60959-2-14, EN 60959-2-15, EN 60959-2-16, EN 60959-2-17, EN 60959-2-18, EN 60959-2-19, EN 60959-2-20, EN 60959-2-21, EN 60959-2-22, EN 60959-2-23, EN 60959-2-24, EN 60959-2-25, EN 60959-2-26, EN 60959-2-27, EN 60959-2-28, EN 60959-2-29, EN 60959-2-30 |
| Materialnummer DK-1613-VH-305 | Name Simplex CAT 6 U/UTP Installation Cable, 305m, Simplex, E _{ca} | Hersteller Digitus | Normen EN 50173, EN 50179, EN 60332-1, EN 60332-3-22, EN 60332-3-24, EN 60754-3, EN 60754-2, EN 60950-1, EN 60959-2-1, EN 60959-2-2, EN 60959-2-3, EN 60959-2-4, EN 60959-2-5, EN 60959-2-6, EN 60959-2-7, EN 60959-2-8, EN 60959-2-9, EN 60959-2-10, EN 60959-2-11, EN 60959-2-12, EN 60959-2-13, EN 60959-2-14, EN 60959-2-15, EN 60959-2-16, EN 60959-2-17, EN 60959-2-18, EN 60959-2-19, EN 60959-2-20, EN 60959-2-21, EN 60959-2-22, EN 60959-2-23, EN 60959-2-24, EN 60959-2-25, EN 60959-2-26, EN 60959-2-27, EN 60959-2-28, EN 60959-2-29, EN 60959-2-30 |
| Materialnummer DK-1613-VH-305 | Name Simplex CAT 6 U/UTP Installation Cable, 305m, Simplex, E _{ca} | Hersteller Digitus | Normen EN 50173, EN 50179, EN 60332-1, EN 60332-3-22, EN 60332-3-24, EN 60754-3, EN 60754-2, EN 60950-1, EN 60959-2-1, EN 60959-2-2, EN 60959-2-3, EN 60959-2-4, EN 60959-2-5, EN 60959-2-6, EN 60959-2-7, EN 60959-2-8, EN 60959-2-9, EN 60959-2-10, EN 60959-2-11, EN 60959-2-12, EN 60959-2-13, EN 60959-2-14, EN 60959-2-15, EN 60959-2-16, EN 60959-2-17, EN 60959-2-18, EN 60959-2-19, EN 60959-2-20, EN 60959-2-21, EN 60959-2-22, EN 60959-2-23, EN 60959-2-24, EN 60959-2-25, EN 60959-2-26, EN 60959-2-27, EN 60959-2-28, EN 60959-2-29, EN 60959-2-30 |

DIGITUS

Leistungsmerkmale Transmission Properties

| AWG | UTP | FTP | STP | PLS | PLS-XL | PL | PL-EX | PL-EXL | PL-EXL2 |
|-----|-----|-----|-----|-----|--------|-----|-------|--------|---------|
| 24 | 45 | 45 | 45 | 45 | 45 | 45 | 45 | 45 | 45 |
| 23 | 50 | 50 | 50 | 50 | 50 | 50 | 50 | 50 | 50 |
| 22 | 55 | 55 | 55 | 55 | 55 | 55 | 55 | 55 | 55 |
| 20 | 65 | 65 | 65 | 65 | 65 | 65 | 65 | 65 | 65 |
| 18 | 75 | 75 | 75 | 75 | 75 | 75 | 75 | 75 | 75 |
| 16 | 85 | 85 | 85 | 85 | 85 | 85 | 85 | 85 | 85 |
| 14 | 95 | 95 | 95 | 95 | 95 | 95 | 95 | 95 | 95 |
| 12 | 105 | 105 | 105 | 105 | 105 | 105 | 105 | 105 | 105 |
| 10 | 115 | 115 | 115 | 115 | 115 | 115 | 115 | 115 | 115 |
| 8 | 125 | 125 | 125 | 125 | 125 | 125 | 125 | 125 | 125 |

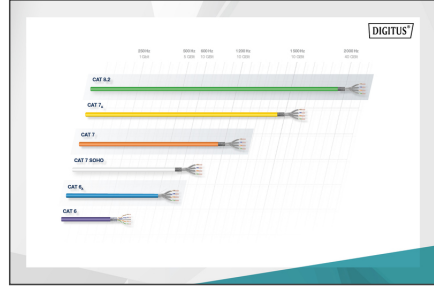
DIGITUS

Certificate
No. 1613-VH-3-2

Class E

Zertifikat
No. 1613-VH-3-2

Klasse E



DIGITUS

CE Markierung
CE Marking

| CE Markierung | Beschreibung Description | Leistungsmerkmale Performance | Anforderungen Requirements | Zusatzkennzeichnung Additional marking |
|---------------|-----------------------------|----------------------------------|--|---|
| B2ca | Sehr hoch Very high | 1+ | • Typenprüfung • Typenprüfung • Typenprüfung • Typenprüfung | • Typenprüfung |
| Cca | Hoch High | 3 | • Typenprüfung • Typenprüfung • Typenprüfung • Typenprüfung | • Typenprüfung |
| Dca | Mittel Medium | | • Typenprüfung • Typenprüfung • Typenprüfung • Typenprüfung | • Typenprüfung |
| Eca | Gering Low | | • Typenprüfung • Typenprüfung • Typenprüfung • Typenprüfung | • Typenprüfung |

