

DIGITUS Cavo di installazione a doppino intrecciato U-UTP CAT 6

DK-1613-VH-305
EAN 4016032324553



CAT 6 U-UTP installation cable, 250 MHz Eca (EN 50575), AWG 23/1, 305m paper box, sx, pu

I cavi di installazione U-UTP categoria 6 di DIGITUS® sono stati prodotti e testati secondo le specifiche della categoria 6 ISO/IEC 11801, DIN EN 50173 e DIN EN 50288-5-1. Ogni cavo consiste di 8 conduttori isolati in polietilene AWG 23 contrassegnati con colori diversi. I dettagli installati lungo la guaina esterna comprendono il nome del marchio, il codice dell'articolo e la lunghezza del cavo da 0 a 305 metri. Il cavo è confezionato in una scatola di cartone semplificando così l'installazione.

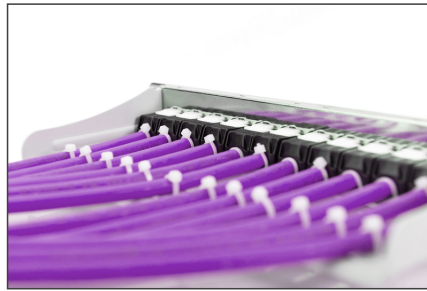
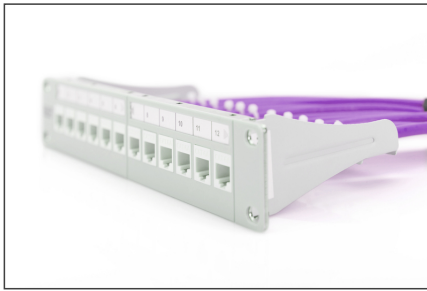
Le migliori prestazioni e qualità della connessione per la vostra rete.

- Proprietà fisiche:
- Conduttore: filo di rame nudo, AWG 23/1
- Isolamento: HD-PE (polietilene ad alta densità)
- Numero totale di conduttori isolati: 8, intrecciati in 4 coppie
- Codice colore: Blu-bianco, arancione-bianco, verde-bianco, marrone-bianco
- Schermatura delle singole coppie: Nessuna
- Schermatura complessiva: Nessuna
- Guaina esterna: da Eca a B2ca secondo EN 50575; LSZH
- Spessore della guaina esterna nominale): 0,5 mm (Eca); 0,6 mm (Dca); 1,0 mm (Cca); 1,0 mm (B2ca)
- Colore dell'involucro esterno: Viola (RAL 4005)
- Proprietà meccaniche:
- Scarico della trazione: 150N max.
- Raggio di curvatura dinamico: 8x AD mm min.
- Raggio di curvatura statica: 4x AD mm min.

- Intervallo di temperatura di trasporto e stoccaggio: da -20 °C a +60 °C
- Intervallo di temperatura operativa: da -20 °C a +75 °C
- Intervallo di temperatura di installazione: da 0 °C a +50 °C
- Diametro esterno simplex (nominale): 6,1 mm (Eca); 6,3 mm (Dca); 6,8 mm (Cca); 6,8 mm (B2ca)
- Peso (kg/km): 41 kg (Eca); 42 kg (Dca); 44 kg (Cca); 44 kg (B2ca)
- Proprietà elettriche:
- Impedenza: 100±50hm @ 1 - 250MHz
- Capacità: 40 pF/m nominale a 800 Hz
- Sbilanciamento della capacità (coppia-terra): 1,5 pF/m max. a 1 KHz
- Resistenza di isolamento: 5 GOhm x km min.
- Resistenza di loop: 147 Ohm/km max. (2% max. di resistenza sbilanciata)
- Tensione di funzionamento: 72 Vdc max.
- Attenuazione dell'accoppiamento: CA-Tipo 3
- Ritardo di fase: 535 nS/100 m max.
- Ritardo: 20 nS/100 m max.
- Classe di isolamento: "b" secondo EN 50174-2
- NVP: 69%
- Assortimento: Cavi di installazione a doppino intrecciato
- Categoria: CAT 6
- Schermatura: U-UTP, non schermato
- CPR: Eca
- Lunghezza: 305 m
- Colore: viola
- Guaina: LSOH
- Struttura: 4 x 2 AWG 23/1, doppino "solid core"

Logistics						
	Number (pcs)	Weight (kg)	Depth (cm)	Width (cm)	Height (cm)	cm ³
Packaging Unit Carton	1	12.30	45.00	44.50	25.00	50,062.50
Packaging Unit Inside	1	12.30	45.00	44.50	25.00	50,062.50
Packaging Unit Single	1	12.30	45.00	44.50	25.00	50,062.50
Net single without Packaging	1	0.00	0.00	0.00	0.00	0.00

More images:



DIGITUS

AWG 23/1 | 250 MHz | 1 Gbit Ethernet | CAT 6 | 20°/± 75° | 6 | LSZH | E_{ca} CPR class

CAT 6 U/UTP Installation Cable, 305 m, Simplex, E_{ca}

DIGITUS

DK-1613-VH-305 // CAT 6 U/UTP Installation Cable, 305m, Simplex, E_{ca}

Anwendungsbereich
Example of use

DIGITUS

DK-1613-VH-305 // CAT 6 U/UTP Installation Cable, 305m, Simplex, E_{ca}

Kabelquerschnitt
Cable cross section

Adressierte Daten-paar | Unshielded Twisted-pair | Adressierte Twisted-pair

DIGITUS

Produktdaten Product Information		Physikalische Spezifikationen Physical Properties	
Bezeichnung Name	DK-1613-VH-305 (CAT 6 U/UTP Installation Cable, 305m, Simplex, E _{ca})	Leiter Conductor	Beim Kupferkabel: 100/100/100/100/100/100 mm (39 AWG) Beim Kupfer-Platzkabel: 100/100/100/100/100/100 mm (39 AWG)
Hersteller Manufacturer	DIGITUS	Isolierung Insulation	20°/± 75° LSZH E _{ca} CPR class
Material Material	100% Kupfer (100% Copper) 100% LSZH (100% LSZH)	Beim Kupferkabel: 100/100/100/100/100/100 mm (39 AWG) Beim Kupfer-Platzkabel: 100/100/100/100/100/100 mm (39 AWG)	Beim Kupferkabel: 100/100/100/100/100/100 mm (39 AWG) Beim Kupfer-Platzkabel: 100/100/100/100/100/100 mm (39 AWG)
Netto-Masse Net weight	1,10 kg (2,42 lb)	Beim Kupferkabel: 100/100/100/100/100/100 mm (39 AWG) Beim Kupfer-Platzkabel: 100/100/100/100/100/100 mm (39 AWG)	Beim Kupferkabel: 100/100/100/100/100/100 mm (39 AWG) Beim Kupfer-Platzkabel: 100/100/100/100/100/100 mm (39 AWG)
Bruttomasse Gross weight	1,10 kg (2,42 lb)	Beim Kupferkabel: 100/100/100/100/100/100 mm (39 AWG) Beim Kupfer-Platzkabel: 100/100/100/100/100/100 mm (39 AWG)	Beim Kupferkabel: 100/100/100/100/100/100 mm (39 AWG) Beim Kupfer-Platzkabel: 100/100/100/100/100/100 mm (39 AWG)
Abmessungen Dimensions	305 x 10 x 10 mm (12 x 0,4 x 0,4 in)	Beim Kupferkabel: 100/100/100/100/100/100 mm (39 AWG) Beim Kupfer-Platzkabel: 100/100/100/100/100/100 mm (39 AWG)	Beim Kupferkabel: 100/100/100/100/100/100 mm (39 AWG) Beim Kupfer-Platzkabel: 100/100/100/100/100/100 mm (39 AWG)
Umweltbedingungen Environmental conditions	0 °C bis 60 °C (32 °F bis 140 °F)	Beim Kupferkabel: 100/100/100/100/100/100 mm (39 AWG) Beim Kupfer-Platzkabel: 100/100/100/100/100/100 mm (39 AWG)	Beim Kupferkabel: 100/100/100/100/100/100 mm (39 AWG) Beim Kupfer-Platzkabel: 100/100/100/100/100/100 mm (39 AWG)
Spezifikationen Specifications	ISO/IEC 11801 Class E ANSI/TIA-568 Class E	Beim Kupferkabel: 100/100/100/100/100/100 mm (39 AWG) Beim Kupfer-Platzkabel: 100/100/100/100/100/100 mm (39 AWG)	Beim Kupferkabel: 100/100/100/100/100/100 mm (39 AWG) Beim Kupfer-Platzkabel: 100/100/100/100/100/100 mm (39 AWG)
Abmessungen Dimensions	305 x 10 x 10 mm (12 x 0,4 x 0,4 in)	Beim Kupferkabel: 100/100/100/100/100/100 mm (39 AWG) Beim Kupfer-Platzkabel: 100/100/100/100/100/100 mm (39 AWG)	Beim Kupferkabel: 100/100/100/100/100/100 mm (39 AWG) Beim Kupfer-Platzkabel: 100/100/100/100/100/100 mm (39 AWG)
Umweltbedingungen Environmental conditions	0 °C bis 60 °C (32 °F bis 140 °F)	Beim Kupferkabel: 100/100/100/100/100/100 mm (39 AWG) Beim Kupfer-Platzkabel: 100/100/100/100/100/100 mm (39 AWG)	Beim Kupferkabel: 100/100/100/100/100/100 mm (39 AWG) Beim Kupfer-Platzkabel: 100/100/100/100/100/100 mm (39 AWG)
Spezifikationen Specifications	ISO/IEC 11801 Class E ANSI/TIA-568 Class E	Beim Kupferkabel: 100/100/100/100/100/100 mm (39 AWG) Beim Kupfer-Platzkabel: 100/100/100/100/100/100 mm (39 AWG)	Beim Kupferkabel: 100/100/100/100/100/100 mm (39 AWG) Beim Kupfer-Platzkabel: 100/100/100/100/100/100 mm (39 AWG)

DIGITUS

Leistungsmerkmale Transmission Properties

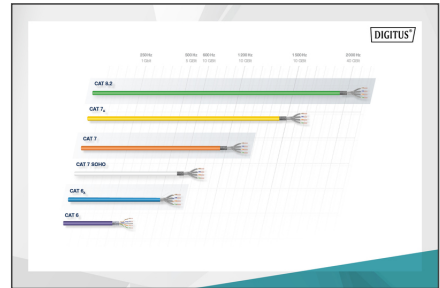
AWG	UTP	STP	PL	PLS	PLSL	PLSL	PLSL	PLSL	PLSL
24	24	24	24	24	24	24	24	24	24
20	20	20	20	20	20	20	20	20	20
16	16	16	16	16	16	16	16	16	16
12	12	12	12	12	12	12	12	12	12
8	8	8	8	8	8	8	8	8	8

DIGITUS

Certificate
No. 15143-14-1-2

Zertifikat
No. 15143-14-1-2

Class E | Klasse E



DIGITUS

CE Konformität
CE Conformity

Bestandteile
Components

Leistungsmerkmale
Performance

Abzeichen der Konformität
Conformity Marking

Zusatzinformationen
Additional Information

B2 | **C_{ca}** | **D_{ca}** | **E_{ca}** | **st1a** | **d1** | **a1**

