

DIGITUS Câble d'installation à paire torsadée Cat 6 U-UTP

DK-1613-VH-305
EAN 4016032324553



CAT 6 U-UTP installation cable, 250 MHz Eca (EN 50575), AWG 23/1, 305m paper box, sx, pu

Les câbles d'installation DIGITUS® catégorie 6 U-UTP ont été fabriqués et testés conformément aux spécifications ISO/IEC 11801, DIN EN 50173 et DIN EN 50288-5-1 catégorie 6. Chaque cordon est composé de 8 conducteurs isolés en polyéthylène codifiés par des couleurs AWG 23. Les détails imprimés le long de la gaine externe comprennent le nom de la marque, le code de l'article et la longueur du câble de 0 à 305 mètres. Le câble est emballé dans une boîte en carton qui facilite l'installation.

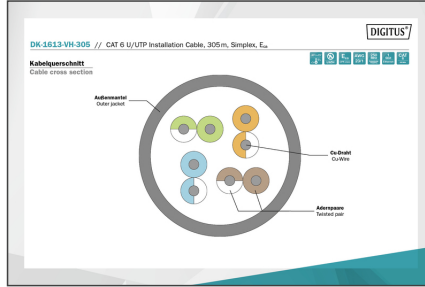
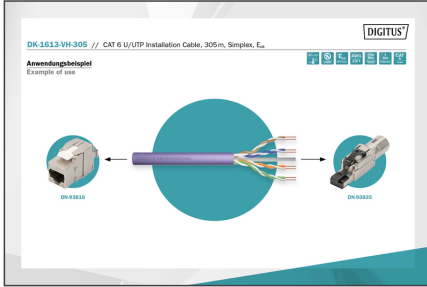
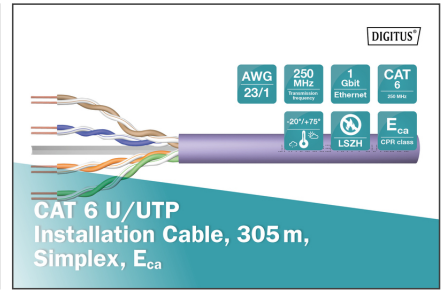
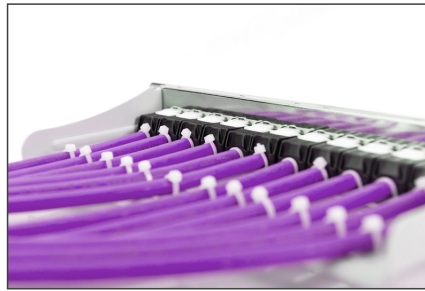
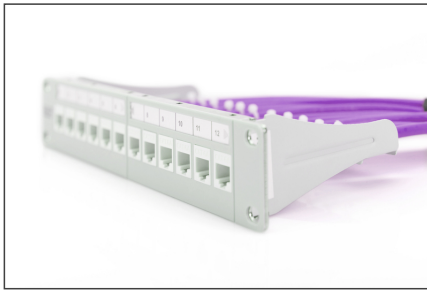
Un débit et une qualité de connexion excellents pour votre réseau.

- Propriétés physiques :
- Conducteur : fil de cuivre nu, AWG 23/1
- Isolation : HD-PE (polyéthylène haute densité)
- Nombre total de conducteurs isolés : 8, torsadés en 4 paires
- Code de couleur : Bleu-blanc, Orange-blanc, Vert-blanc, Marron-blanc
- Blindage des paires individuelles : aucun
- Blindage total : Aucun
- Gaine extérieure : Eca jusqu'à B2ca selon EN 50575 ; LSZH
- Épaisseur nominale de la gaine extérieure) : 0,5 mm (Eca) ; 0,6 mm (Dca) ; 1,0 mm (Cca) ; 1,0 mm (B2ca)
- Couleur de la gaine extérieure : violet (RAL 4005)
- Propriétés mécaniques :
- Décharge de traction : 150N max.
- Rayon de courbure dynamique : 8x AD mm min.

- Rayon de courbure statique : 4x AD mm min.
- Plage de températures de transport et de stockage : -20 °C à +60 °C
- Plage de températures de fonctionnement : -20 °C à +75 °C
- Plage de températures d'installation : 0 °C à +50 °C
- Diamètre extérieur simplex (nominal) : 6,1 mm (Eca) ; 6,3 mm (Dca) ; 6,8 mm (Cca) ; 6,8 mm (B2ca)
- Poids (kg/km) : 41 kg (Eca) ; 42 kg (Dca) ; 44 kg (Cca) ; 44 kg (B2ca)
- Caractéristiques électriques :
- Impédance : 100±50Ω @ 1 - 250MHz
- Capacité : 40 pF/m nominal @ 800 Hz
- Dissymétrie de capacité (paire-terre) : 1,5 pF/m max. @ 1 KHz
- Résistance d'isolement : 5 GΩkm x km min.
- Résistance de la boucle : 147 ohms/km max (2% max de résistance non équilibrée)
- Tension de fonctionnement : 72 Vdc max.
- Atténuation du couplage : CA-Type 3
- Délai de phase : 535 nS/100 m max.
- Délai de propagation : 20 nS/100 m max.
- Classe de séparation : „b" selon EN 50174-2
- NVP : 69
- Assortiment: Câbles d'installation à paires torsadées
- Catégorie: Cat. 6
- Blindage: U-UTP, non blindé
- RPC: Eca
- Longueur: 305 m
- Couleur: violet
- Gaine: LSOH
- Structure: 4x 2 AWG 23/1, paires torsadées blindées

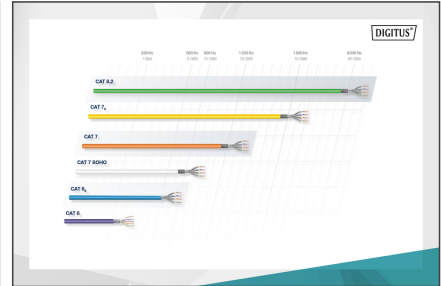
Logistics						
	Number (pcs)	Weight (kg)	Depth (cm)	Width (cm)	Height (cm)	cm ³
Packaging Unit Carton	1	12.30	45.00	44.50	25.00	50,062.50
Packaging Unit Inside	1	12.30	45.00	44.50	25.00	50,062.50
Packaging Unit Single	1	12.30	45.00	44.50	25.00	50,062.50
Net single without Packaging	1	0.00	0.00	0.00	0.00	0.00

More images:



Produktdaten Product Information		Physikalische Spezifikationen Physical Properties	
Bestellnummer Part Number	DK-1613-VH-305 (305m, Simplex, Eca)	Leiter Conductor	Nein (nicht vorhanden) Not present
Hersteller Manufacturer	ASSMANN Electronic GmbH	Leitungsstruktur Cable Structure	4x25 (4x25) (25-pair)
Name Name	DK-1613-VH-305 (305m, Simplex, Eca)	Isolationsebene Insulation Layer	1 (LSZH) (LSZH)
Hersteller-Teilnummer Manufacturer Part Number	DK-1613-VH-305	Material Material	PVC (Polyvinylchlorid) (PVC)
Hersteller-Teilnummer ohne Suffix Manufacturer Part Number without Suffix	DK-1613-VH	Leitungsstruktur Cable Structure	4x25 (4x25) (25-pair)
Hersteller-Teilnummer ohne Suffix ohne Suffix Manufacturer Part Number without Suffix without Suffix	DK-1613-VH	Leitungsstruktur Cable Structure	4x25 (4x25) (25-pair)
Hersteller-Teilnummer ohne Suffix ohne Suffix ohne Suffix Manufacturer Part Number without Suffix without Suffix without Suffix	DK-1613-VH	Leitungsstruktur Cable Structure	4x25 (4x25) (25-pair)
Hersteller-Teilnummer ohne Suffix ohne Suffix ohne Suffix ohne Suffix Manufacturer Part Number without Suffix without Suffix without Suffix without Suffix	DK-1613-VH	Leitungsstruktur Cable Structure	4x25 (4x25) (25-pair)
Hersteller-Teilnummer ohne Suffix ohne Suffix ohne Suffix ohne Suffix ohne Suffix Manufacturer Part Number without Suffix without Suffix without Suffix without Suffix without Suffix	DK-1613-VH	Leitungsstruktur Cable Structure	4x25 (4x25) (25-pair)
Hersteller-Teilnummer ohne Suffix ohne Suffix ohne Suffix ohne Suffix ohne Suffix ohne Suffix Manufacturer Part Number without Suffix without Suffix without Suffix without Suffix without Suffix without Suffix	DK-1613-VH	Leitungsstruktur Cable Structure	4x25 (4x25) (25-pair)
Hersteller-Teilnummer ohne Suffix ohne Suffix ohne Suffix ohne Suffix ohne Suffix ohne Suffix ohne Suffix Manufacturer Part Number without Suffix without Suffix without Suffix without Suffix without Suffix without Suffix without Suffix	DK-1613-VH	Leitungsstruktur Cable Structure	4x25 (4x25) (25-pair)
Hersteller-Teilnummer ohne Suffix ohne Suffix ohne Suffix ohne Suffix ohne Suffix ohne Suffix ohne Suffix ohne Suffix Manufacturer Part Number without Suffix without Suffix without Suffix without Suffix without Suffix without Suffix without Suffix without Suffix	DK-1613-VH	Leitungsstruktur Cable Structure	4x25 (4x25) (25-pair)

Leistungsleistungen Transmission Properties										
AWG	UTP	STP	MS/STP	PL/STP	AS	PL/AS	SL	PL/SL	PL/STP	PL/STP/STP
24	24	24	24	24	24	24	24	24	24	24
20	20	20	20	20	20	20	20	20	20	20
16	16	16	16	16	16	16	16	16	16	16
12	12	12	12	12	12	12	12	12	12	12
8	8	8	8	8	8	8	8	8	8	8
4	4	4	4	4	4	4	4	4	4	4



EPR Evaluation		Leistungsleistungen (AWG)		Auswahl der conformity Data		Zusammenfassung	
B2ca	Sehr hoch Very high	1+		• Spannungsführung	• Spannungsführung	s	Bestleistung
Cca	Hoch High			• Abschirmung	• Abschirmung	d	Bestleistung
Dca	Mittel Medium	3		• Brandverhalten	• Brandverhalten	a	Bestleistung
Eca	Gering Low			• Rauchverhalten	• Rauchverhalten		
Brandverhalten	Cca	s1a	d1	a1			



Safety notes

- Les câbles de données ne doivent pas être pliés, étirés ou tordus de manière excessive. Les pliages brusques peuvent endommager la gaine du câble et entraîner des pannes ou des courts-circuits.
- Installation uniquement par du personnel qualifié et formé.
- Pose uniquement dans des pièces sèches.
- Le câble de données ne doit pas être en contact direct avec d'autres câbles électriques ou sources de haute tension afin d'éviter les perturbations électromagnétiques ou les interférences.

EU responsible person

EU based economic operator ensuring the product complies with the required regulations.
ASSMANN Electronic GmbH
Auf dem Schüffel 3
Lüdenscheid, Germany
<https://www.assmann.com>
info@assmann.com