

DIGITUS CAT 6, klass E High Density Patch Panel, skärmad, svart

DN-91624S-SL-SH
EAN 4016032323297



CAT 6 patchpanel, skärmad, 24 portar RJ45 med klaffar, 8P8C, LSA, 0,5U, 19" rackmontering, svart

DIGITUS® 24-portars 0,5U-patchpanel ger dig en hög packningstäthet. Eftersom panelen bara är 0,5U hög kan 48 portar (2 paneler med 24 portar vardera) installeras på 1U.

Mycket utrymmessnål (endast 0,5 HE) - Med dammskydd - Enastående prestanda och anslutningskvalitet för ditt nätverk.

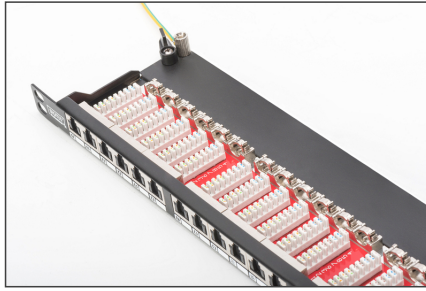
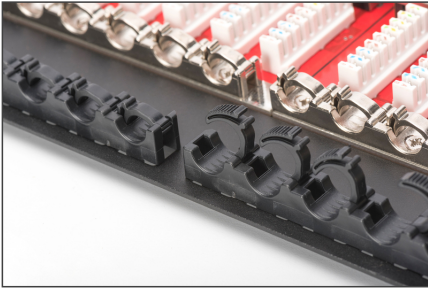
- Applikationsområden: Upp till 250 MHz, 1GBase-T
- Standarder: ISO/IEC 11801 3:e upplagan, EN 50173-1, EIA/TIA 568-C
- Allmänna egenskaper:
- Lämplig för 483 mm (19") rackmontering
- RJ45-uttag, 8P8C
- Kabelinstallation via LSA-strips, färgkodade i enlighet med EIA/TIA 568 A & B
- Kabelfixering med hjälp av snabbblås
- Central jordanslutning
- 360° skärm som kontaktar
- Integrerad dammskyddsslucka
- Mekaniska egenskaper:
- Material i höljet: 1,5 mm galvaniserat, kallvalsat stål enligt EN1.4301, UNS S30400, AISI 304 och LMSAD110
- Material RJ45-uttag: ABS UL 94V-0

- Kontakt RJ45-uttag: Förnicklad fosforbrons, 0,5 µ guldpläterad kontakt
- RJ-45 skärmning: Förnicklad brons
- LSA-skärklämma: Krone LSA+, UL 94V-2, galvaniserad fosforbrons
- Jordningsledning: ingår inte i leveransomfattningen
- Kretskort: FR4, UL 94V-0
- Fysikaliska egenskaper:
- Instickskraft: max 30 N (IEC 60603-7-5)
- Dragbelastning: 7,7 kg mellan uttag och kontakt
- Drifttemperatur: -20° C till +70 °C (ISO/IEC 11801, EN 50173-1, ANSI/TIA/EIA 568 C)
- Matingcykel för hylsa: > 750 enligt ISO/IEC 11801, IEC 60603-7-5
- Terminal: > 200 enligt ISO/IEC 11801, IEC 60603-7-5
- Ledaracceptans: 22-26 AWG solida och fåtrådiga ledare
- Isolationsresistans: > 500 MOhm
- Kontaktmotstånd: < 20 milliOhm
- Dielektrisk hållfasthet: 1000 VDC (kontakt/kontakt), 1500 VDC (kontakt/jord)
- HE: 0,5

Attributes

- Färg: svart, RAL 9005
- Portar: 24
- Kategori: CAT 6

Logistics						
	Number (pcs)	Weight (kg)	Depth (cm)	Width (cm)	Height (cm)	cm³
Packaging Unit Carton	10	12.86	53.50	25.50	25.00	34,106.20
Packaging Unit Inside	1	1.29	4.00	53.00	12.00	2,544.00
Packaging Unit Single	1	1.29	4.00	53.00	12.00	2,544.00
Net single without Packaging	1	0.00	0.00	0.00	0.00	0.00

More images:**Safety notes**

- Skydda produkten från fukt
- Undvik antistatisk uppladdning vid installation av produkten
- Beakta råkabeltillverkarens specifikationer under installationen

EU responsible person

EU based economic operator ensuring the product complies with the required regulations.

ASSMANN Electronic GmbH
Auf dem Schüffel 3
Lüdenscheid, Germany
<https://www.assmann.com>
info@assmann.com