

DIGITUS CAT 6, panel de interconexión de alta densidad clase E, blindado, negro

DN-91624S-SL-SH
EAN 4016032323297



Panel de conexión CAT 6, blindado, 24 puertos RJ45 con aletas, 8P8C, LSA, 0,5U, montaje en bastidor de 19", negro

El panel de conexiones DIGITUS® de 24 puertos y 0,5U le ofrece una alta densidad de empaquetado. Como el panel sólo tiene 0,5U de altura, se pueden instalar 48 puertos (2 paneles con 24 puertos cada uno) en 1U.

Gran ahorro de espacio (sólo 0,5U) - Con tapones antipolvo - Rendimiento y calidad de conexión excepcionales para su red.

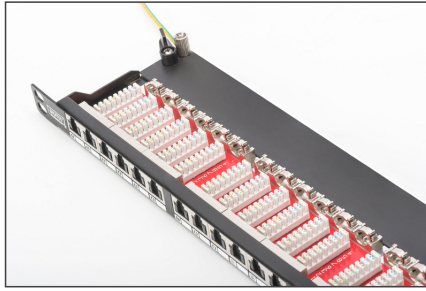
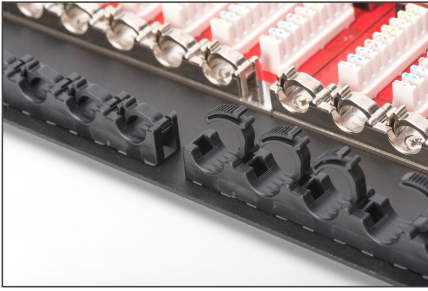
- Áreas de aplicación: Hasta 250 MHz, 1GBase-T
- Normas: ISO/IEC 11801 3ª Ed., EN 50173-1, EIA/TIA 568-C
- Propiedades generales:
- Adecuado para montaje en bastidor de 483 mm (19")
- Tomas RJ45, 8P8C
- Instalación de cables mediante regletas LSA, codificadas por colores según EIA/TIA 568 A y B
- Fijación del cable mediante cierres rápidos
- Conexión central a tierra
- Escudo de contacto 360
- Tapa de protección contra el polvo integrada
- Propiedades mecánicas:
- Material de la carcasa: acero laminado en frío galvanizado de 1,5 mm según EN1.4301, UNS S30400, AISI 304 y LMSAD110
- Material de la toma RJ45: ABS UL 94V-0

- Contacto toma RJ45: Bronce fosforado niquelado, 0,5 µ contacto dorado.
- Blindaje RJ-45: Bronce niquelado
- Pinza de corte LSA: Krone LSA+, UL 94V-2, bronce fosforoso galvanizado
- Cable de toma de tierra: No incluido en el suministro
- Placa de circuito impreso: FR4, UL 94V-0
- Propiedades físicas:
- Fuerza de inserción: 30N máx. (IEC 60603-7-5)
- Carga de tracción: 7,7 kg entre el enchufe y la clavija
- Temperatura de funcionamiento: de -20° C a +70 °C (ISO/IEC 11801, EN 50173-1, ANSI/TIA/EIA 568 C)
- Ciclo de acoplamiento: > 750 según ISO/IEC 11801, IEC 60603-7-5
- Terminal: > 200 según ISO/IEC 11801, IEC 60603-7-5
- Aceptación de conductores: conductores rígidos y flexibles 22-26 AWG
- Resistencia de aislamiento: > 500 MOhm
- Resistencia de contacto: < 20 miliOhmios
- Rigidez dieléctrica: 1000 VCC (contacto/contacto), 1500 VCC (contacto/tierra)
- HE: 0,5

Attributes

- Color: negro, RAL 9005
- Puertos: 24
- Categoría: CAT 6

Logistics						
	Number (pcs)	Weight (kg)	Depth (cm)	Width (cm)	Height (cm)	cm³
Packaging Unit Carton	10	12.86	53.50	25.50	25.00	34,106.20
Packaging Unit Inside	1	1.29	4.00	53.00	12.00	2,544.00
Packaging Unit Single	1	1.29	4.00	53.00	12.00	2,544.00
Net single without Packaging	1	0.00	0.00	0.00	0.00	0.00

More images:**Safety notes**

- Proteger el producto de la humedad
- Evite la carga antiestática al instalar el producto
- Observe las especificaciones del fabricante del cable bruto durante la instalación

EU responsible person

EU based economic operator ensuring the product complies with the required regulations.

ASSMANN Electronic GmbH
Auf dem Schüffel 3
Lüdenscheid, Germany
<https://www.assmann.com>
info@assmann.com