

# DIGITUS CAT 6 S/FTP patch cord

DK-1644-020  
EAN 4016032321712



### CAT 6 S-FTP patch cord, Cu, LSZH AWG 27/7, length 2 m, color grey

Соединительные кабели DIGITUS® категории 6 класса E производятся и испытываются в соответствии с требованиями ISO/IEC 11801 и стандарта DIN EN 50173 CAT 6. Гарантия соответствия кабельного соединения требованиям спецификации ISO&EN, а также наличие превосходных функциональных характеристик кабельного соединения DIGITUS® CAT 6. Испытание производительности производилось до 250 МГц, включая такие функциональные характеристики, как например, перекрёстные помехи на ближнем конце («NEXT»). Соединительные кабели DIGITUS® разработаны специально с целью удовлетворения любых требований для всевозможного использования в различных сферах. Каждый кабель оснащен опрессованной гильзой с защитой от излома, с кабельным вводом. Гильза имеет также предохранитель стопорного рычага, который препятствует залипанию кабелей и одновременно предохраняет от отламывания стопорного рычага от разъема. Простая идентификация кабеля категории 6 благодаря наличию разъема красного цвета.

### Отличная производительность и качество связи для Вашей сети.

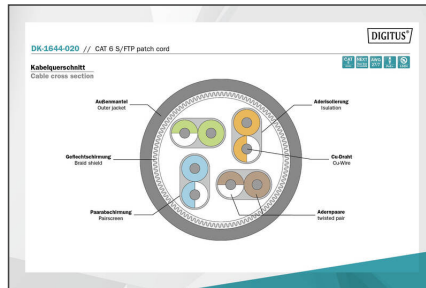
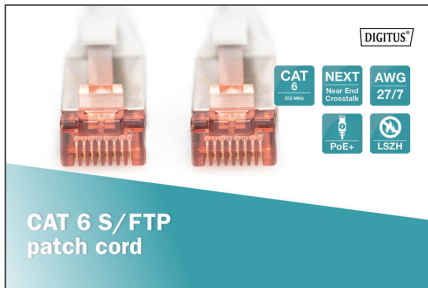
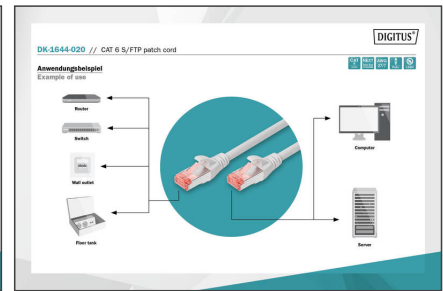
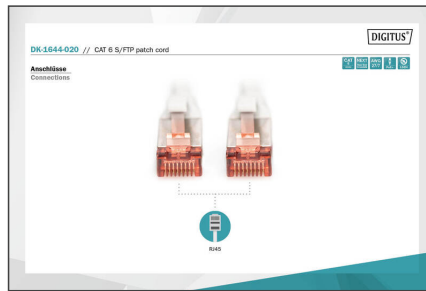
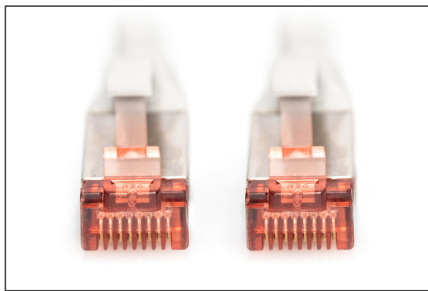
- 2 разъема RJ45 (8P8C)
- Колпачки с защитой от излома, натяжения и перегиба
- Метки длины на оболочке
- Внутренний проводник: Медь (Cu)

### Attributes

- Configuration: 1:1
- Connector 1: Modular RJ45 (8/8) plug
- Connector 2: Modular RJ45 (8/8) plug
- Packaging: DIGITUS Polybag
- Category: CAT 6
- Shielding: S-FTP, pairs in metal foil and braid shielding
- Length: 2 m
- Color: grey
- Jacket: LSOH
- Slim Version: no
- Structure: 4 x 2 AWG 27/7, twisted pair
- Flat Version: no

Logistics						
	Number (pcs)	Weight (kg)	Depth (cm)	Width (cm)	Height (cm)	cm³
Packaging Unit Carton	100	7.90	40.00	30.00	30.00	36,000.00
Packaging Unit Inside	10	0.79	12.00	30.00	36.00	12,960.00
Packaging Unit Single	1	0.08	1.60	14.00	25.00	560.00
Net single without Packaging	1	0.07	200.00	1.20	1.30	0.00

More images:



Safety notes

- When plugging and unplugging the cable, only grasp the plug and do not pull directly on the cable.
- Cables must not be kinked sharply or bent at tight angles, as this can damage the inner wires and lead to failures.
- Ensure that the cables are not under tensile load, as this can damage the insulation and the wires inside the cable.
- Ensure that cables are not laid in areas where they can be easily damaged mechanically.
- Cables should not be used in environments with extremely high or very low temperatures. Observe the product information on the maximum operating temperature of the cable
- Check cables regularly for visible damage such as cracks, kinks or signs of wear. Defective cables should be replaced immediately to avoid failures, short circuits or even electric shocks.

EU responsible person

EU based economic operator ensuring the product complies with the required regulations.

ASSMANN Electronic GmbH  
 Auf dem Schüffel 3  
 Lüdenscheid, Germany  
<https://www.assmann.com>  
[info@assmann.com](mailto:info@assmann.com)