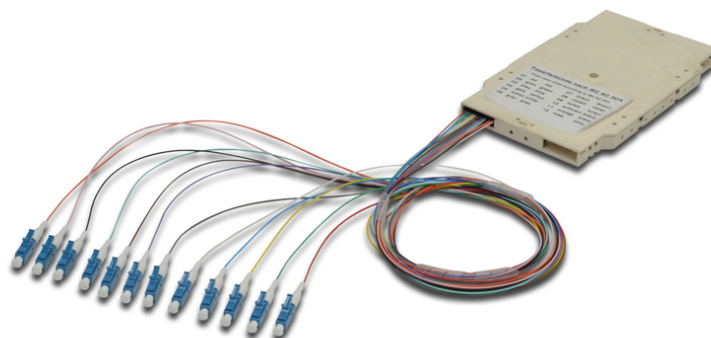


DIGITUS Cassetta di giunzione con 12 spiruline, pre-installata, LC, OM4

A-96533-02-UPC-4
 EAN 4016032319368



FO splice cassette with 12 colored pigtails LC (UPC), MM OM4 50/125 æ, LSZH

Le cassette di giunzione pre-fabbricate con spiruline hanno la giusta lunghezza corrispondente e sono disposte secondo il codice del colore della fibra IEC 60 304. Un adesivo sulla parte superiore della cassetta indica il codice del colore utilizzato per le spiruline. Ogni cassetta contiene un protocollo di controllo per ogni serie di spiruline e garantisce, così, la migliore qualità e un'ottimale prestazione per la

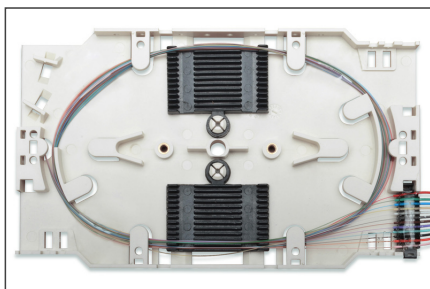
rete.

Rapida installazione grazie alle spiruline pre-assemblate.

- Cassetta di giunzione con 12 spiruline, pre-installata, Supporto per giunzione crimp
- LC (UPC); Multimode 50/125µ OM4
- Spiruline colorate; LSOH
- Buffer allentati

Logistics						
	Number (pcs)	Weight (kg)	Depth (cm)	Width (cm)	Height (cm)	cm ³
Packaging Unit Carton	40	9.81	31.50	60.00	41.00	77,490.00
Packaging Unit Inside	1	0.25	3.00	31.50	30.50	2,882.25
Packaging Unit Single	1	0.25	29.00	29.00	1.50	1,261.50
Net single without Packaging	1	0.12	0.00	0.00	0.00	0.00

More images:



Safety notes

- Evitare il contatto diretto con le sorgenti luminose: I cavi in fibra ottica, soprattutto quelli con sorgenti luminose attive come i laser (ad esempio nei sistemi di comunicazione ottica), possono emettere
- radiazioni pericolose che possono danneggiare gli occhi. Fare attenzione a non guardare mai direttamente nella luce di una fibra ottica, anche se la sorgente luminosa è invisibile a occhio nudo.
- Quando si lavora con i cavi in fibra ottica, soprattutto durante i test o quando si lavora con i laser, è necessario indossare sempre occhiali protettivi

- per proteggersi dalle radiazioni nocive.
- Quando si collega e scollega il cavo, afferrare solo la spina e non tirare direttamente il cavo.
 - Non si piegano e non si schiacciano: I cavi in fibra ottica sono sensibili alle sollecitazioni meccaniche.
 - Per proteggere i cavi da danni fisici, devono essere posati in apposite canaline o con materiali protettivi.
 - Mantenere puliti i connettori dei cavi: I cavi in fibra ottica sono sensibili alla polvere e allo sporco. Anche piccole particelle sui connettori possono compromettere gravemente la qualità del segnale.
 - I cavi non devono essere utilizzati in ambienti con temperature estremamente elevate o molto basse. Prestare attenzione alle informazioni sul prodotto relative alla temperatura massima di esercizio del cavo.
 - Controllare regolarmente che i cavi non presentino danni visibili, come crepe, pieghe o segni di usura. I cavi difettosi devono essere sostituiti immediatamente.

EU responsible person

EU based economic operator ensuring the product complies with the required regulations.

ASSMANN Electronic GmbH
Auf dem Schüffel 3
Lüdenscheid, Germany
<https://www.assmann.com>
info@assmann.com