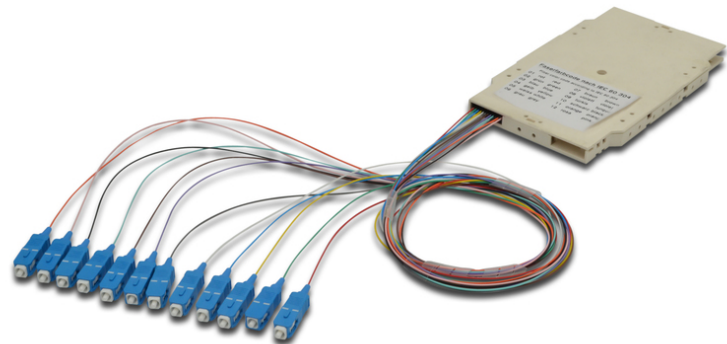


# DIGITUS Spleißkassette mit 12 Pigtails, vormontiert, SC, OM4

A-96522-02-UPC-4  
 EAN 4016032319344



## LWL Spleißkassette mit 12 farbigen Pigtails SC (UPC), MM OM4 50/125 µ, LSZH

Die vorgefertigten Spleißkassetten mit bereits abgesetzten Pigtails sind entsprechend abgelängt und nach Faser Farbcode IEC 60 304 angeordnet. Ein Sticker auf der Oberseite der Kassette zeigt den verwendeten Farbcode für die Pigtails. Jede Kassette enthält ein Prüfprotokoll für den jeweiligen Pigtailsatz und garantiert somit beste

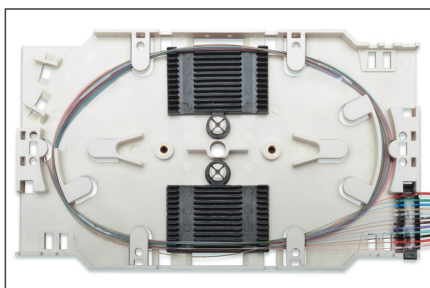
Qualität und optimale Leistung für Ihr Netzwerk.

### Schnelle Installation dank vormontierter Pigtails.

- Spleißkassetten mit 12 Pigtails; vormontiert, Crimp-Spleißhalter
- SC (UPC); Singlemode 9/125µ
- Farbige Pigtails; LSOH
- Loose buffer

Logistische Daten						
	Anzahl (Stück)	Gewicht (kg)	Tiefe (cm)	Breite (cm)	Höhe (cm)	cm <sup>3</sup>
Karton-VPE	40	11,20	41,00	31,50	60,00	77.490,00
Innen-VPE	1	0,28	3,00	31,50	30,50	2.882,25
Einzel-VPE	1	0,28	1,50	29,00	29,00	1.261,50
Netto einzeln ohne VP	1	0,12	0,00	0,00	0,00	0,00

## Weitere Anwendungsbilder:



## Sicherheitshinweise

- Vermeide direkten Kontakt mit Lichtquellen: Glasfaserkabel, insbesondere solche mit aktiven Lichtquellen wie Lasern (z. B. in optischen Kommunikationssystemen), können gefährliche Strahlung abgeben, die Augen schädigen kann. Achten Sie darauf, niemals direkt in das Licht einer Glasfaser zu schauen, auch wenn die Lichtquelle für das bloße Auge unsichtbar ist.
- Bei der Arbeit mit Glasfaserkabeln, insbesondere bei Tests oder bei Arbeiten mit Lasern, sollten immer Schutzbrillen getragen werden, die vor schädlicher Strahlung schützen.
- Beim Ein- und Ausstecken fassen Sie Kabel ausschließlich am Stecker und ziehen nicht direkt am Kabel.

- Nicht knicken oder quetschen: Glasfaserkabel sind empfindlich gegenüber mechanischen Belastungen.
- Um Kabel vor physikalischen Schäden zu schützen, sollten sie in speziellen Kanälen oder mit Schutzmaterialien verlegt werden
- Kabelstecker sauber halten: Glasfaserkabel sind empfindlich gegenüber Staub und Schmutz. Selbst kleine Partikel auf den Steckverbindern können die Signalqualität stark beeinträchtigen.
- Kabel sollten nicht in Umgebungen mit extrem hohen oder sehr niedrigen Temperaturen eingesetzt werden. Achten Sie auf die Produktangaben zur maximalen Betriebstemperatur des Kabels
- Überprüfen Sie Kabel regelmäßig auf sichtbare Schäden wie Risse, Knicke oder Anzeichen von Abnutzung. Defekte Kabel sollten sofort ausgetauscht werden.

**Verantwortliche Person für die EU**

In der EU ansässiger Wirtschaftsbeteiligter, der sicherstellt, dass das Produkt den erforderlichen Vorschriften entspricht.

ASSMANN Electronic GmbH  
Auf dem Schüffel 3  
Lüdenscheid, Germany  
<https://www.assmann.com>  
[info@assmann.com](mailto:info@assmann.com)