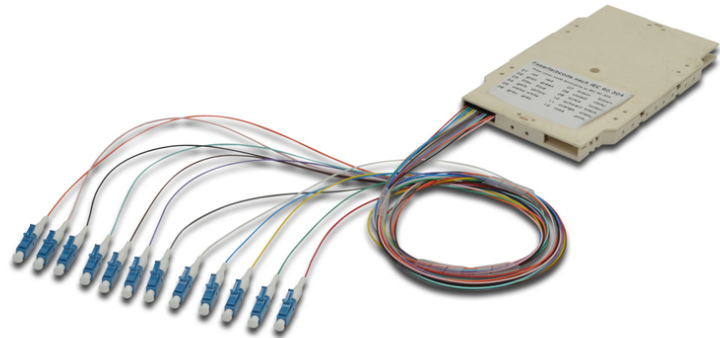


# DIGITUS Caja de empalme de 12 fibras, premontada, LC, OS2

A-96933-02-UPC  
 EAN 4016032319160



### FO splice cassette with 12 colored pigtails LC (UPC), SM OS2 09/125 $\mu$ , LSZH

Las cajas de empalme prefabricadas llevan fibras incorporadas, tienen la longitud adecuada y el código de colores IEC 60 304. La pegatina de la parte superior de la caja muestra el código de colores de las fibras. Cada caja contiene un protocolo de comprobación para las fibras correspondientes, lo que garantiza la mejor calidad y el

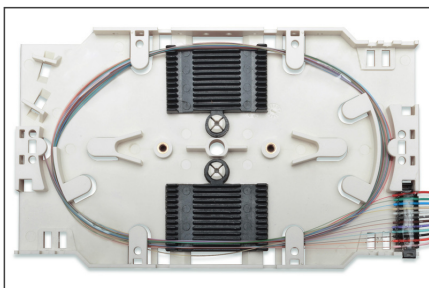
funcionamiento óptimo de su red.

#### Rápida instalación gracias a las fibras premontadas.

- Caja de empalme de 12 fibras; premontada, Soporte para empalme engarzado
- LC (UPC); modo único 9/125  $\mu$
- Fibras de colores; LSOH
- Tope suelto

Logistics						
	Number (pcs)	Weight (kg)	Depth (cm)	Width (cm)	Height (cm)	cm <sup>3</sup>
Packaging Unit Carton	30	13.50	37.50	31.50	64.00	75,600.00
Packaging Unit Inside	1	0.45	3.00	32.00	31.00	2,976.00
Packaging Unit Single	1	0.45	3.00	32.00	31.00	2,976.00
Net single without Packaging	1	0.00	0.00	0.00	0.00	0.00

#### More images:



#### Safety notes

- Evite el contacto directo con fuentes de luz: Los cables de fibra óptica, especialmente los que tienen fuentes de luz activas como el láser (por ejemplo, en sistemas de comunicación óptica), pueden emitir
- radiaciones peligrosas que pueden dañar los ojos. Procure no mirar nunca directamente a la luz de una fibra óptica, aunque la fuente luminosa sea invisible a simple vista.
- Cuando se trabaje con cables de fibra óptica, especialmente durante las pruebas o cuando se trabaje con láseres, deben llevarse siempre gafas protectoras para protegerse de las radiaciones nocivas.

- Al enchufar y desenchufar el cable, sujete sólo el enchufe y no tire directamente del cable.
- No doblar ni aplastar: Los cables de fibra óptica son sensibles a los esfuerzos mecánicos.
- Para proteger los cables de daños físicos, deben colocarse en conductos especiales o con materiales protectores.
- Mantenga limpios los conectores de los cables: Los cables de fibra óptica son sensibles al polvo y la suciedad. Incluso pequeñas partículas en los conectores pueden perjudicar gravemente la calidad de la señal.
- Los cables no deben utilizarse en entornos con temperaturas extremadamente altas o muy bajas. Preste atención a la información del producto sobre la temperatura máxima de funcionamiento del cable
- Compruebe regularmente si los cables presentan daños visibles, como grietas, dobleces o signos de desgaste. Los cables defectuosos deben sustituirse inmediatamente.

**EU responsible person**

EU based economic operator ensuring the product complies with the required regulations.

ASSMANN Electronic GmbH  
Auf dem Schüffel 3  
Lüdenscheid, Germany  
<https://www.assmann.com>  
[info@assmann.com](mailto:info@assmann.com)