

DIGITUS ASSNET250 Cat.6 U/UTP Verlegekabel, 305 m, Eca

ACU-4611-305
EAN 4016032317197



ASSNET250 CAT 6 U-UTP Installationskabel, 250 MHz Eca (PVC), AWG 23/1, 305 m Karton, Sx, Grau

Das ASSNET250 Cat.6 U/UTP Verlegekabel zeichnet sich durch folgenden Kabelaufbau aus 4x2x AWG23/1 CCA Adern und erreicht eine Übertragungsfrequenz von bis zu 250 MHz. Der PVC Kabelmantel ist konform zu der BauPVO Euroklasse Eca. Das Kabel ist für die strukturierte Gebäudeverkabelung im sekundären und tertiären Bereich geeignet.

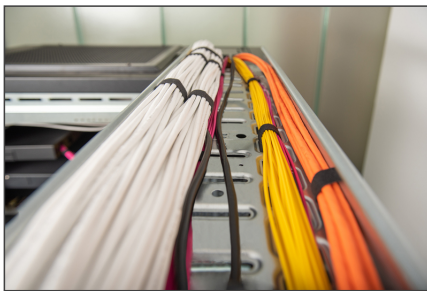
Die ASSNET Installationskabel garantieren hervorragende Leistung und Verbindungsqualität für Ihr Netzwerk

- Physikalische Eigenschaften:
- Leiter: Kupferummanteltes Aluminium, AWG 23/1
- Isolierung: HD-PE (High Density Polyethylene)
- Gesamtzahl der isolierten Leiter: 8, verdreht zu 4 Paaren
- Farbcode: Blau-Weiß, Orange-Weiß, Grün-Weiß, Braun-Weiß
- Abschirmung der Einzelpaare: Keine
- Gesamtschirmung: Keine
- Außenmantel: Eca gem. EN 50575; PVC
- Außenmantelstärke (nominal): 0,55 mm nominal
- Außenmantelfarbe: Grau (RAL 7035)
- Mechanische Eigenschaften:
- Zugentlastung: 150N max.
- Dynamischer Biegeradius: 8x AD mm min.
- Statischer Biegeradius: 4x AD mm min.

- Transport- und Lagertemperaturbereich: -20 °C bis +75 °C
- Betriebstemperaturbereich: -20 °C bis +60 °C
- Installationstemperaturbereich: 0 °C bis +50 °C
- Elektrische Eigenschaften:
- Impedanz: 100±15 Ohm @ 1-100 MHz
- Kapazität: 40 pF/m nominal @ 800 Hz
- Kapazitätsunsymmetrie (Paar-Erde): 1,5 pF/m max. @ 1 KHz
- Isolationswiderstand: 2 GOhm x km min.
- Schleifenwiderstand: 262 Ohm/km max. (2% max. unbalancierter Widerstand)
- Betriebsspannung: 72 Vdc max.
- Kopplungsdämpfung: CA-Type 3
- Phasenverzögerung: 535 nS/100 m max.
- Laufzeitverzögerung: 20 nS/100 m max.
- Trennklasse: „b“ gem. EN 50174-2
- Maximale Einsatzlänge: 60 m
- NVP: 69%
- Sortiment: Twisted Pair Installationskabel
- Kategorie: CAT 6
- Schirmung: U-UTP, ungeschirmt
- BauPVO: Eca
- Länge: 305 m
- Farbe: grau
- Kabelaufbau: 4 x 2 AWG 23/1, massives Twisted Pair
- Mantel: PVC

Logistische Daten						
	Anzahl (Stück)	Gewicht (kg)	Tiefe (cm)	Breite (cm)	Höhe (cm)	cm ³
Karton-VPE	1	9,30	43,00	43,00	25,00	46.225,00
Innen-VPE	1	9,30	43,00	43,00	25,00	46.225,00
Einzel-VPE	1	9,30	43,00	43,00	25,00	46.225,00
Netto einzeln ohne VP	1	9,31	40,00	40,00	20,00	0,00

Weitere Anwendungsbilder:



DIGITUS

AWG 23/1 250 MHz 1 Cat Ethernet CAT 6 20/+60°C LSZH Eca CFR class

ASSNET250 CAT 6 U/UTP Installation Cable, 305 m, E_{ca}

DIGITUS

ACU-4613-305 // ASSNET250 CAT 6 U/UTP Installation Cable, 305m, E_{ca}

Anwendungsbeispiel
Example of use

DIGITUS

ACU-4613-305 // ASSNET250 CAT 6 U/UTP Installation Cable, 305m, E_{ca}

Kabelquerschnitt
Cable cross section

Aufwandschicht (Outer jacket)
Cu-Draht (Wire)
Mittelschicht (Inner shield)

DIGITUS

Produktdaten Product Information		Physikalische Spezifikationen Physical Properties	
Artikelnummer Part Number	13888-1-00000-1	Umfang Length	305m/1000ft
Hersteller Manufacturer	ASSMANN	Leistung Leistung	10/100/1000 Ethernet
Material Material	23 AWG UTP	Temperatur Temperature	20/+60°C
Lebensdauer Lifetime	30 Jahre/30 years	Flammverhalten Flame Retardancy	LSZH
Umweltbedingungen Environmental Conditions	0-100% relative humidity	CE-Konformität CE Compliance	EN 50173, EN 50174, EN 60332-1, EN 60332-3, EN 60754, EN 60811
Abmessungen Dimensions	10.0mm x 10.0mm x 1.5mm	RoHS Konformität RoHS Compliance	Yes
Verpackung Packaging	305m/1000ft	WEEE-Konformität WEEE Compliance	Yes
Wichtige Hinweise Important Notes	Bitte beachten Sie die technischen Spezifikationen für die Anwendung.	Wichtige Hinweise Important Notes	Bitte beachten Sie die technischen Spezifikationen für die Anwendung.

DIGITUS

Leistungspegelcharakteristiken Transmission Properties

PROB	MIT	MEZ	PK MIT	AKS	PK AKS	IL	RUFEST	PK RUFEST
100	100	100	100	100	100	100	100	100
10	10	10	10	10	10	10	10	10
1	1	1	1	1	1	1	1	1
0.1	0.1	0.1	0.1	0.1	0.1	0.1	0.1	0.1
0.01	0.01	0.01	0.01	0.01	0.01	0.01	0.01	0.01
0.001	0.001	0.001	0.001	0.001	0.001	0.001	0.001	0.001
0.0001	0.0001	0.0001	0.0001	0.0001	0.0001	0.0001	0.0001	0.0001
0.00001	0.00001	0.00001	0.00001	0.00001	0.00001	0.00001	0.00001	0.00001

Basierend auf 20 MHz prozentualer Dämpfung (D = 0.02 dB/m)

DIGITUS

DIGITUS

CE-Konformität CE Compliance	RoHS-Konformität RoHS Compliance	WEEE-Konformität WEEE Compliance	REACH-Konformität REACH Compliance
Yes	Yes	Yes	Yes

CE-Konformität CE Compliance
EN 50173, EN 50174, EN 60332-1, EN 60332-3, EN 60754, EN 60811

RoHS-Konformität RoHS Compliance
Yes

WEEE-Konformität WEEE Compliance
Yes

REACH-Konformität REACH Compliance
Yes



Sicherheitshinweise

- Datenkabel dürfen nicht übermäßig gebogen, gestreckt oder verdreht werden. Scharfe Knickpunkte können den Kabelmantel beschädigen und zu Ausfällen oder Kurzschlüssen führen.
- Installation nur durch geschultes Fachpersonal.
- Verlegung nur in trockenen Räumen.
- Das Datenkabel darf nicht in unmittelbarem Kontakt mit anderen elektrischen Leitungen oder Hochspannungsquellen stehen, um elektromagnetische Störungen oder Interferenzen zu vermeiden.

Verantwortliche Person für die EU

In der EU ansässiger Wirtschaftsbeteiligter, der sicherstellt, dass das Produkt den erforderlichen Vorschriften entspricht.

ASSMANN Electronic GmbH
Auf dem Schüffel 3
Lüdenscheid, Germany
<https://www.assmann.com>
info@assmann.com